



2004実績報告書

2004年9月

よさこい祭り競演場連合会

よさこい祭り情報化プロジェクト

《 目次 》

- er 競演場運営総括
- er 次競演場・演舞場移動パターンの検討
- er どこいこサービス2004 サーバ運用状況
- er チーム検索回数推移
- er チーム別検索回数TOP-50
- er どこいこサービス2004 利用形態
- er どこいこサービス2004 利用形態別 推移
- er 競演場・演舞場別受付送り出し推移

本報告書の実データは、『よさこい祭』サイトの【よさこいアカデミー】内【よさこい祭り情報化プロジェクト】に掲載されています。URLは以下の通りです。
<http://yosakojj.inforoma.or.jp/>

競演場運営総括

以下の通り、競演場・演舞場の運営結果を掲載させていただきます。

2004年 競演場別 運営総括 状況表

		旭	上町	升形	万々	愛宕	追手筋	帯屋町筋	中央公園	梅ノ辻	さえんば	知寄町	はりまや橋	秦	TOTAL
2004年	受付数	99	126	181	154	183	324	208	163	169	199	126	165	117	2,214
	送出し数	96	125	173	153	171	316	193	155	168	185	117	152	111	2,115
	平均送出し	11分50秒	08分27秒	06分08秒	06分58秒	06分16秒	03分01秒	05分42秒	07分29秒	06分36秒	05分46秒	10分35秒	07分09秒	09分19秒	-
	平均踊り	09分41秒	12分58秒	10分23秒	20分18秒	26分41秒	16分35秒	31分26秒	07分15秒	12分11秒	14分35秒	09分32秒	12分24秒	09分59秒	-
2003年	受付数	91	138	188	150	182	331	224	161	164	190	135	150	113	2,217
	送出し数	90	136	174	146	161	325	213	155	157	179	118	145	107	2,106
	平均送出し	12分31秒	07分49秒	06分04秒	07分14秒	06分32秒	03分00秒	04分07秒	07分09秒	07分05秒	05分59秒	10分31秒	08分10秒	10分19秒	-
	平均踊り	09分08秒	13分07秒	09分39秒	19分45秒	26分38秒	14分34秒	28分33秒	06分37秒	11分38秒	14分03秒	08分04秒	10分36秒	11分06秒	-
2002年	受付数	74	119	162	129	158	312	204	161	142	171	106	128	101	1,967
	送出し数	74	112	147	127	156	301	200	151	136	167	101	122	97	1,891
	平均送出し	10分36秒	06分11秒	06分53秒	07分21秒	06分38秒	02分41秒	06分15秒	07分18秒	06分32秒	06分25秒	10分34秒	07分57秒	09分21秒	-
	平均踊り	09分27秒	14分42秒	11分32秒	20分06秒	25分05秒	14分08秒	31分04秒	06分51秒	13分25秒	15分03秒	08分56秒	09分11秒	09分11秒	-
2001年	受付数	96	115	145	127	151	286	188	145	130	159	107	123	-	1,772
	送出し数	94	111	139	127	147	278	189	145	128	153	106	123	-	1,740
	平均送出し	07分31秒	05分27秒	06分03秒	06分07秒	05分27秒	02分51秒	04分17秒	06分00秒	07分31秒	06分02秒	07分29秒	06分40秒	-	
	平均踊り	08分56秒	13分56秒	11分19秒	20分07秒	25分59秒	13分53秒	30分10秒	07分04秒	10分15秒	17分00秒	08分02秒	08分28秒	-	
2000年	受付数	106	114	149	122	149	276	178	156	121	158	111	-	-	1,640
	送出し数	95	113	144	115	138	269	171	138	119	146	105	-	-	1,553
	平均送出し	11分24秒	08分25秒	08分53秒	08分06秒	07分37秒	07分01秒	10分59秒	11分43秒	10分27秒	09分18秒	14分48秒	-	-	
	平均踊り	09分27秒	14分52秒	10分28秒	23分19秒	23分29秒	16分38秒	33分40秒	07分06秒	10分00秒	15分13秒	08分14秒	-	-	
1999年	受付数	94	99	131	115	124	242	157	130	122	139	99	-	-	1,452
	平均送り出し	06分05秒	11分11秒	08分24秒	09分06秒	08分38秒	03分43秒	07分53秒	08分57秒	09分19秒	07分42秒	11分59秒	-	-	
	平均踊り	10分06秒	13分55秒	11分35秒	25分30秒	27分13秒	21分08秒	35分08秒	08分49秒	10分47秒	17分09秒	10分18秒	-	-	

次競演場・演舞場移動パターンの検討 その1

以下に、(from競演場・演舞場) (to競演場・演舞場)の結果を示します。from競演場・演舞場で『本日終了』や『本年終了』になったものを除いておりますので、合計数は送り出しチーム数より少ない数になっています。

2004年 競演場・演舞場別 次移動先 一覧

××× : from競演場・演舞場からの移動先(第1位)

××× : from競演場・演舞場からの移動先(第2位)

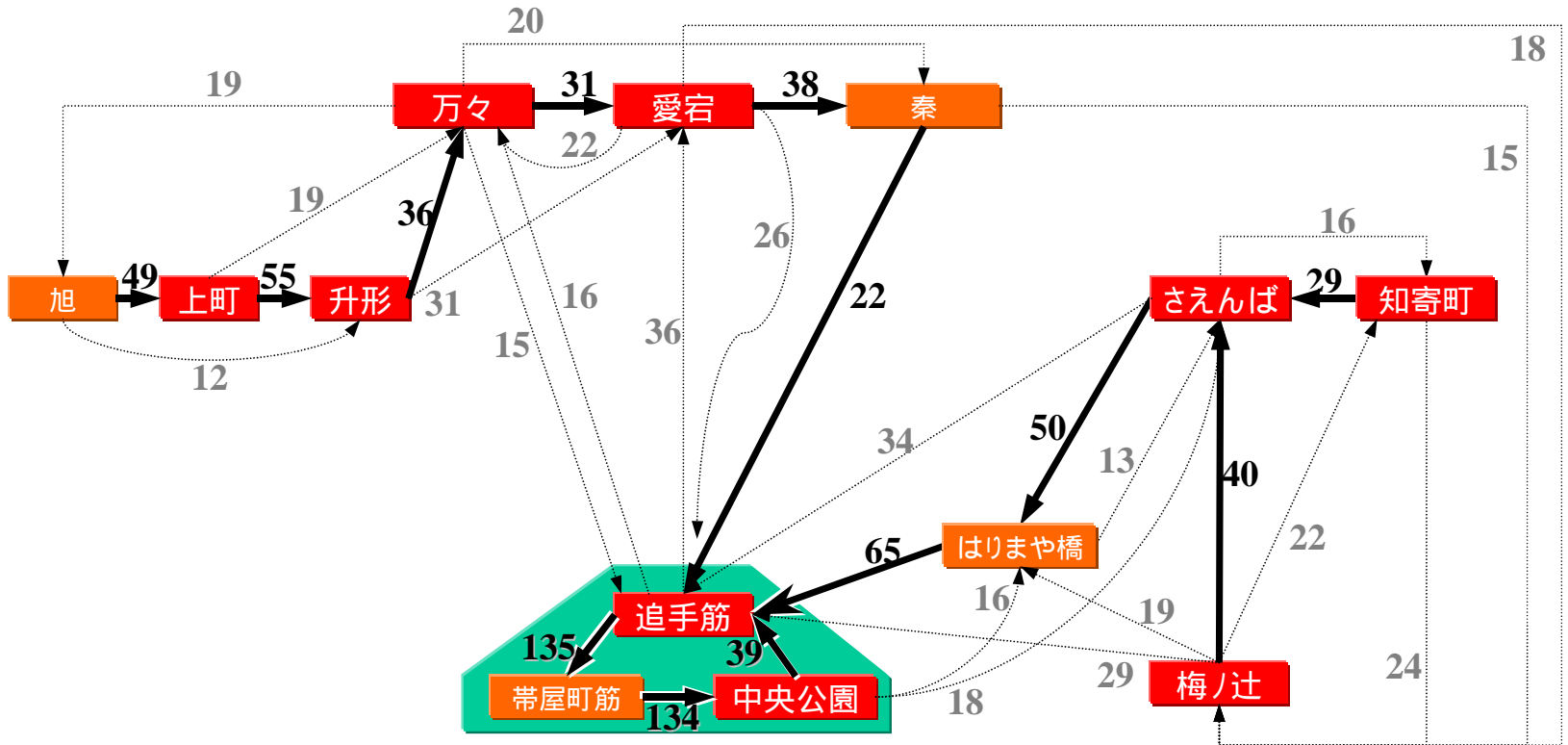
To From		旭	上町	升形	万々	愛宕	追手筋	帯屋町筋	中央公園	梅ノ辻	さえんば	知寄町	はりまや橋	秦	合計
移動チーム実数	旭	0	49	12	7	1	5	1	0	1	3	1	2	2	84
	上町	1	0	55	19	4	9	1	0	11	4	4	2	2	112
	升形	2	5	2	36	31	28	4	1	8	11	6	7	6	147
	万々	19	13	8	0	31	15	0	0	7	11	4	2	20	130
	愛宕	5	3	7	22	0	26	3	0	18	8	8	4	38	142
	追手筋	7	6	12	16	36	0	135	0	11	10	8	5	7	253
	帯屋町筋	1	2	1	3	0	9	0	134	0	2	2	10	2	166
	中央公園	6	5	9	8	6	39	0	0	13	18	3	16	1	124
	梅ノ辻	7	5	12	6	6	29	0	0	0	40	22	19	5	151
	さえんば	6	3	5	3	14	34	3	0	13	3	16	50	3	153
	知寄町	4	5	1	6	8	13	2	0	24	29	1	6	4	103
	はりまや橋	2	2	7	1	12	65	4	3	10	13	4	1	6	130
	秦	8	3	9	6	5	22	1	0	15	7	5	9	0	90
	移動チーム比率	旭	0.0%	58.3%	14.3%	8.3%	1.2%	6.0%	1.2%	0.0%	1.2%	3.6%	1.2%	2.4%	2.4%
上町		0.9%	0.0%	49.1%	17.0%	3.6%	8.0%	0.9%	0.0%	9.8%	3.6%	3.6%	1.8%	1.8%	100.0%
升形		1.4%	3.4%	1.4%	24.5%	21.1%	19.0%	2.7%	0.7%	5.4%	7.5%	4.1%	4.8%	4.1%	100.0%
万々		14.6%	10.0%	6.2%	0.0%	23.8%	11.5%	0.0%	0.0%	5.4%	8.5%	3.1%	1.5%	15.4%	100.0%
愛宕		3.5%	2.1%	4.9%	15.5%	0.0%	18.3%	2.1%	0.0%	12.7%	5.6%	5.6%	2.8%	26.8%	100.0%
追手筋		2.8%	2.4%	4.7%	6.3%	14.2%	0.0%	53.4%	0.0%	4.3%	4.0%	3.2%	2.0%	2.8%	100.0%
帯屋町筋		0.6%	1.2%	0.6%	1.8%	0.0%	5.4%	0.0%	80.7%	0.0%	1.2%	1.2%	6.0%	1.2%	100.0%
中央公園		4.8%	4.0%	7.3%	6.5%	4.8%	31.5%	0.0%	0.0%	10.5%	14.5%	2.4%	12.9%	0.8%	100.0%
梅ノ辻		4.6%	3.3%	7.9%	4.0%	4.0%	19.2%	0.0%	0.0%	0.0%	26.5%	14.6%	12.6%	3.3%	100.0%
さえんば		3.9%	2.0%	3.3%	2.0%	9.2%	22.2%	2.0%	0.0%	8.5%	2.0%	10.5%	32.7%	2.0%	100.0%
知寄町		3.9%	4.9%	1.0%	5.8%	7.8%	12.6%	1.9%	0.0%	23.3%	28.2%	1.0%	5.8%	3.9%	100.0%
はりまや橋		1.5%	1.5%	5.4%	0.8%	9.2%	50.0%	3.1%	2.3%	7.7%	10.0%	3.1%	0.8%	4.6%	100.0%
秦		8.9%	3.3%	10.0%	6.7%	5.6%	24.4%	1.1%	0.0%	16.7%	7.8%	5.6%	10.0%	0.0%	100.0%

次競演場・演舞場移動パターンの検討 その2

史上2番目の179チームが参加した第51回よさこい祭りは、これまでの大まかな巡回ルートが減少傾向を見せはじめ、追手筋に向かって『アプローチ』するルートが、色合いを濃くしている。

2004年 競演場・演舞場別 移動ルート検討図

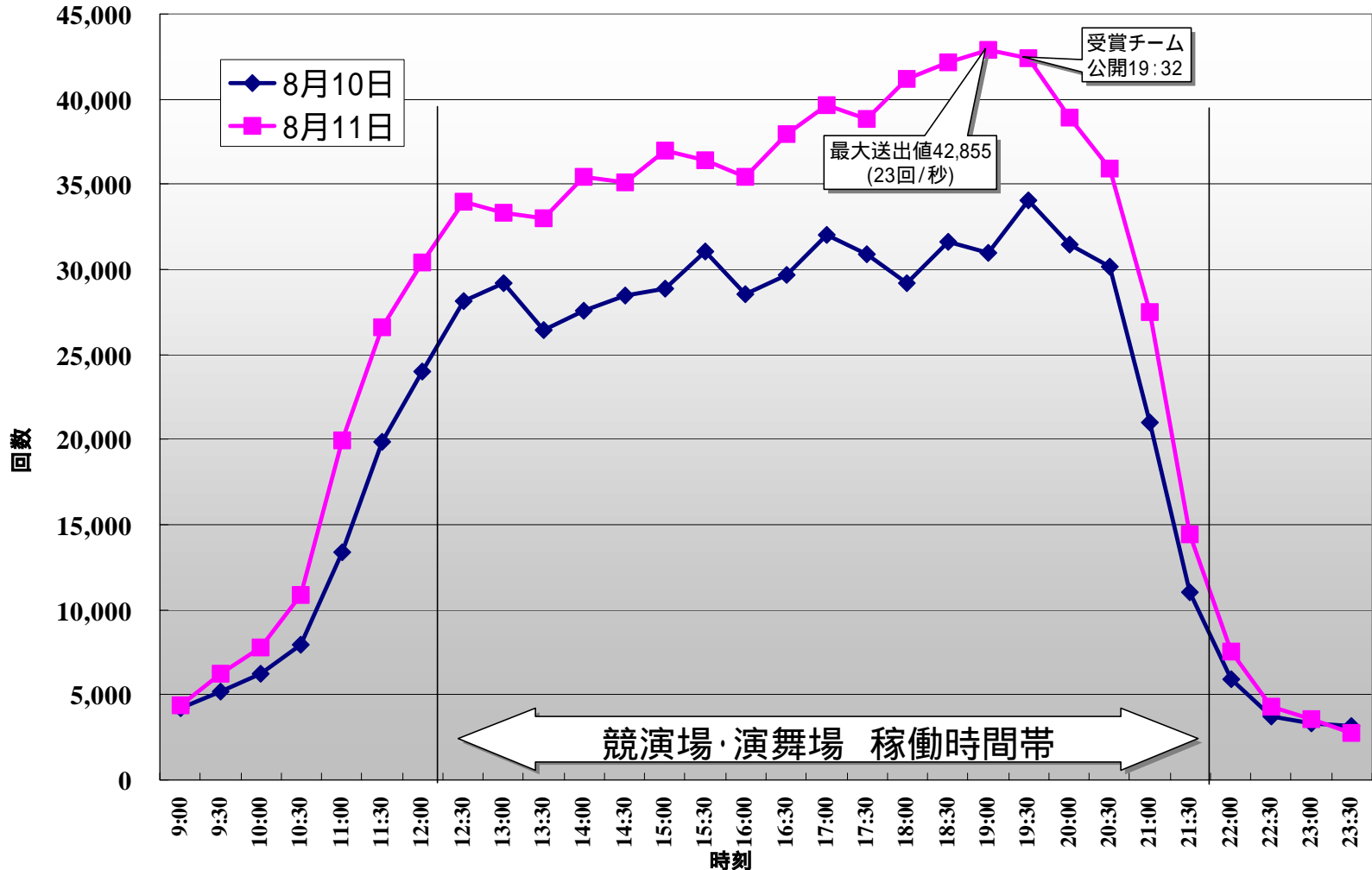
- : from競演場・演舞場からの移動先【第1位】
- : from競演場・演舞場からの移動先【第2位】



以下に、サーバからのデータ送出回数推移を示します。全日程平日開催にもかかわらず、2002年の約倍の利用があった昨年を上回る利用(7.9%増)がありました。

このグラフは、パソコンおよび携帯電話に画面を表示するためにデータを送出した回数であり、アクセスした人数や端末数を表すものではありません。

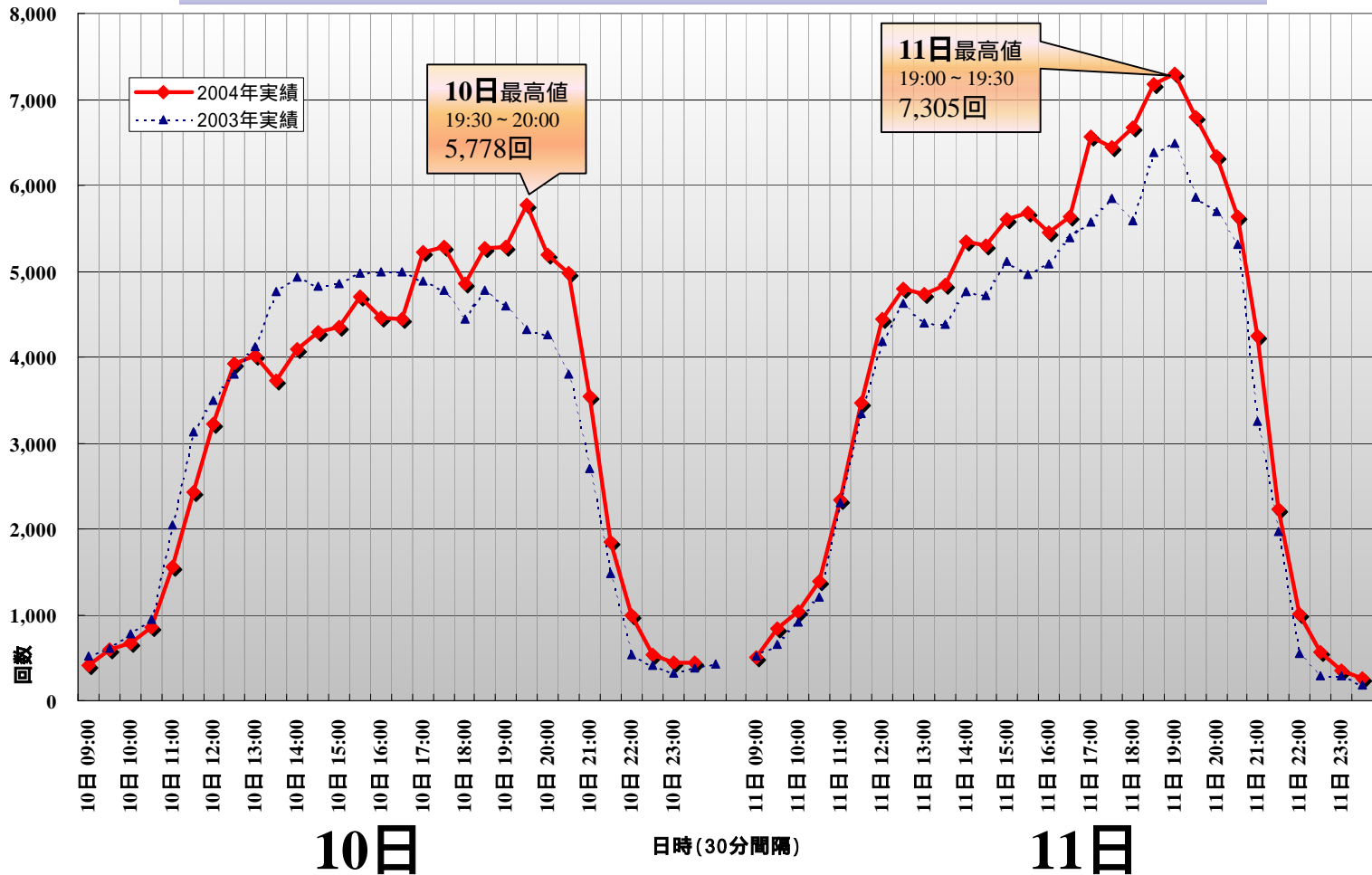
2004年 30分ごとのサーバデータ送出回数推移 (2日間総数:1,443,130回)



チーム検索回数推移

どこいサービスの提供するメイン機能である見物客向けのチーム検索機能について、パソコン用 / 携帯電話用の合計検索推移を以下に示します。

2004年 30分ごとのチーム検索回数推移 (2日間総数: 220,365回)



チーム別検索回数TOP-50

チーム別に検索された回数を以下に示します。(パソコン用/ケータイ用合計)この検索結果には、見物客のチーム追っかけ的な利用と、チームの踊り子の家族等関係者の利用が含まれます。したがって単純に人気の度合いを示すものではありません。

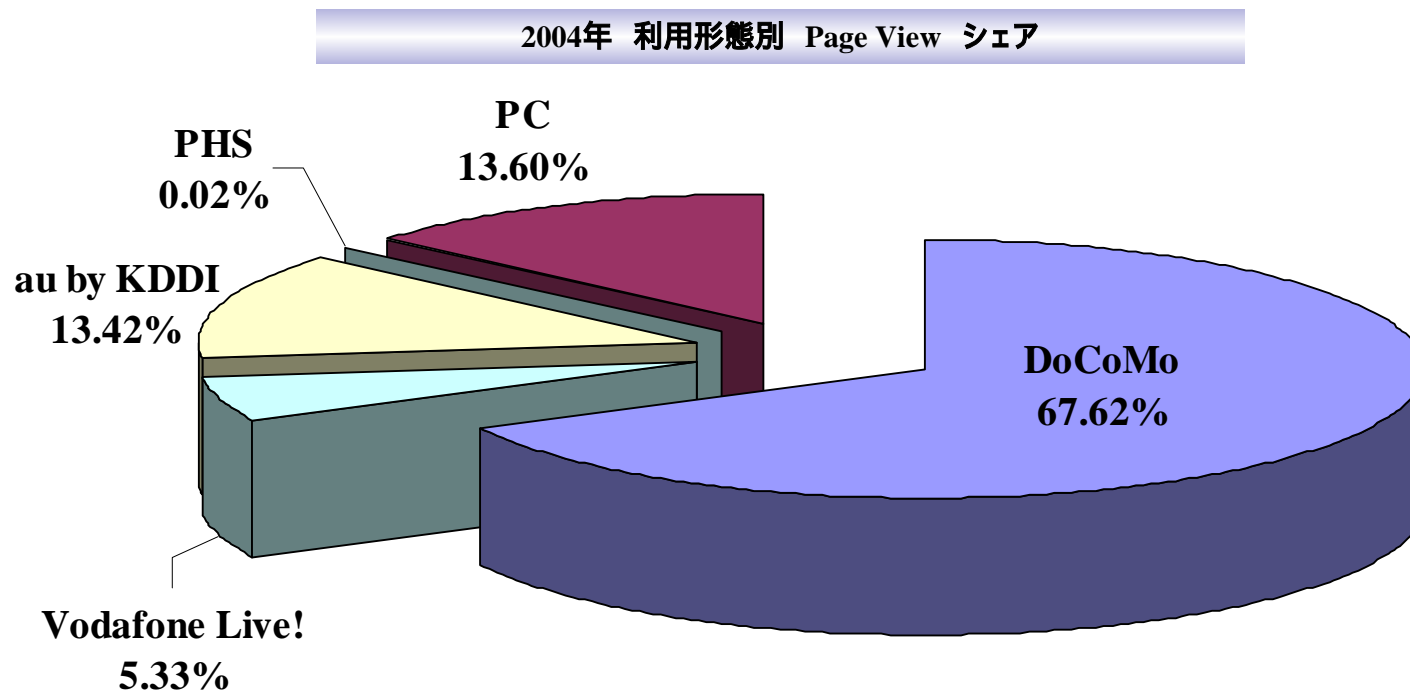
順位	チーム名	10日	11日	合計	順位	チーム名	10日	11日	合計
1	ほにや	3,607	4,963	8,570	26	gram	820	1,249	2,069
2	京町・新京橋“ゑびすしばてん連”	3,334	5,200	8,534	27	よさこい塾・ゆず庵	825	1,182	2,007
3	十人十彩	2,418	3,799	6,217	28	RT HAIR CREATION	740	1,256	1,996
4	帯屋町筋	1,725	2,760	4,485	29	大橋通りチーム	897	1,086	1,983
5	富士通グループ	1,785	1,990	3,775	30	Team RISE	823	1,105	1,928
6	高知市役所踊り子隊	2,014	1,722	3,736	31	東京土佐寮	676	1,110	1,786
7	宇宙旅行社	1,699	2,019	3,718	32	いの南元気連(伊野南小学校PTA)	914	839	1,753
8	アートウェイブ	1,447	2,263	3,710	33	MEDIA・CROSS by LaVita	888	841	1,729
9	俵屋(TAWARAYA)	1,597	2,103	3,700	34	おきゃく屋	700	1,019	1,719
10	旭食品	1,445	2,216	3,661	35	Club Risky	673	1,025	1,698
11	Team GET	1,372	2,156	3,528	36	祭人衆～まつりびと～	719	975	1,694
12	とらっく((社)高知県トラック協会)	1,343	1,651	2,994	37	HAK	805	886	1,691
13	逢au by KDDI 高知支店	1,347	1,556	2,903	38	E BAR	668	1,022	1,690
14	土佐女子高等学校	1,218	1,679	2,897	39	陽炎～かげろう～	760	922	1,682
15	NTTドコモ四国高知支店	1,268	1,504	2,772	40	なんぼゆうたちユニオンジャック	827	832	1,659
16	遊友楽笑	886	1,765	2,651	41	和建設しあわせ踊り隊	722	908	1,630
17	安芸 東陣	1,150	1,465	2,615	42	YONDEN	789	802	1,591
18	ドロワーズ	1,131	1,472	2,603	43	入交グループ踊り子隊	780	805	1,585
19	Sabotage by パトス	1,104	1,448	2,552	44	笑楽	715	818	1,533
20	菜園場商店街踊り子隊さ組	1,424	1,096	2,520	45	高知市子ども会連合会	1,065	404	1,469
21	高知工科大学	980	1,464	2,444	46	万作	624	839	1,463
22	高知大丸よさこい隊	997	1,441	2,438	47	梶原	493	966	1,459
23	本丁筋	1,078	1,250	2,328	48	3L with テックス	655	799	1,454
24	サニーグループよさこい踊り子隊	850	1,334	2,184	49	無国籍	605	845	1,450
25	土佐塾中学・高等学校踊り子隊	1,055	1,106	2,161	50	高知信用金庫	745	702	1,447

どこいこサービス2004にアクセスしてきた利用形態別のシェアは以下の通りでした。

本データは、利用形態(ブラウザ)別のページ送出处を元にしており、どこいこサービス競演場端末のうちチーム登録分を除いています。
DoCoMoのシェアにはi-modeとブラウザフォンを含みます。

au by KDDIのシェアにはTU-KAを含みます。

本データはデータ送出处ではなくPage Viewとし、パソコン・ケータイとも利用した情報の表示回数を元にシェアを算出しました。

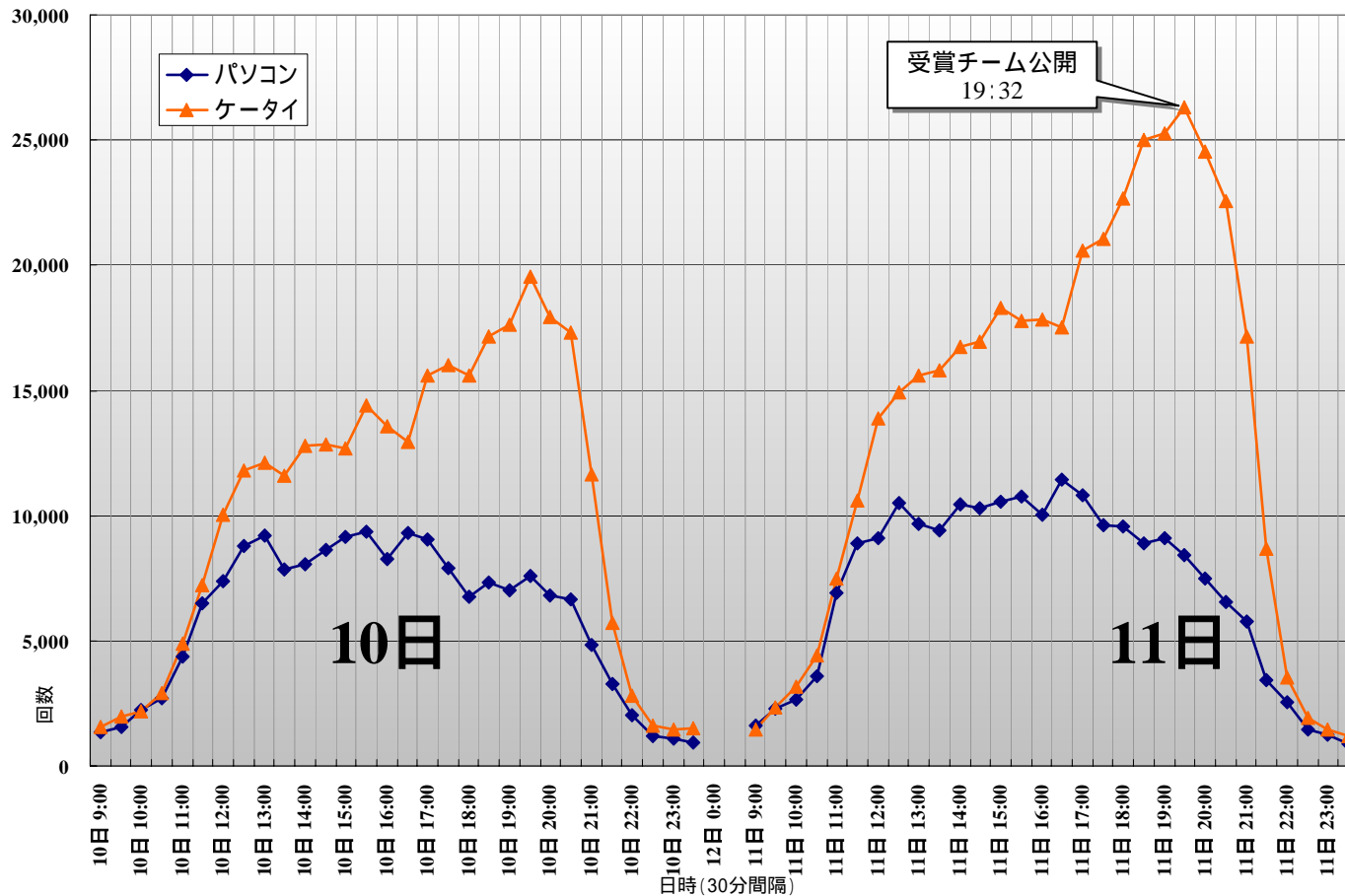


どこいこサービス2004にアクセスしてきた利用形態を、大きくパソコンとケータイに分類し、利用推移をグラフ化してみました。

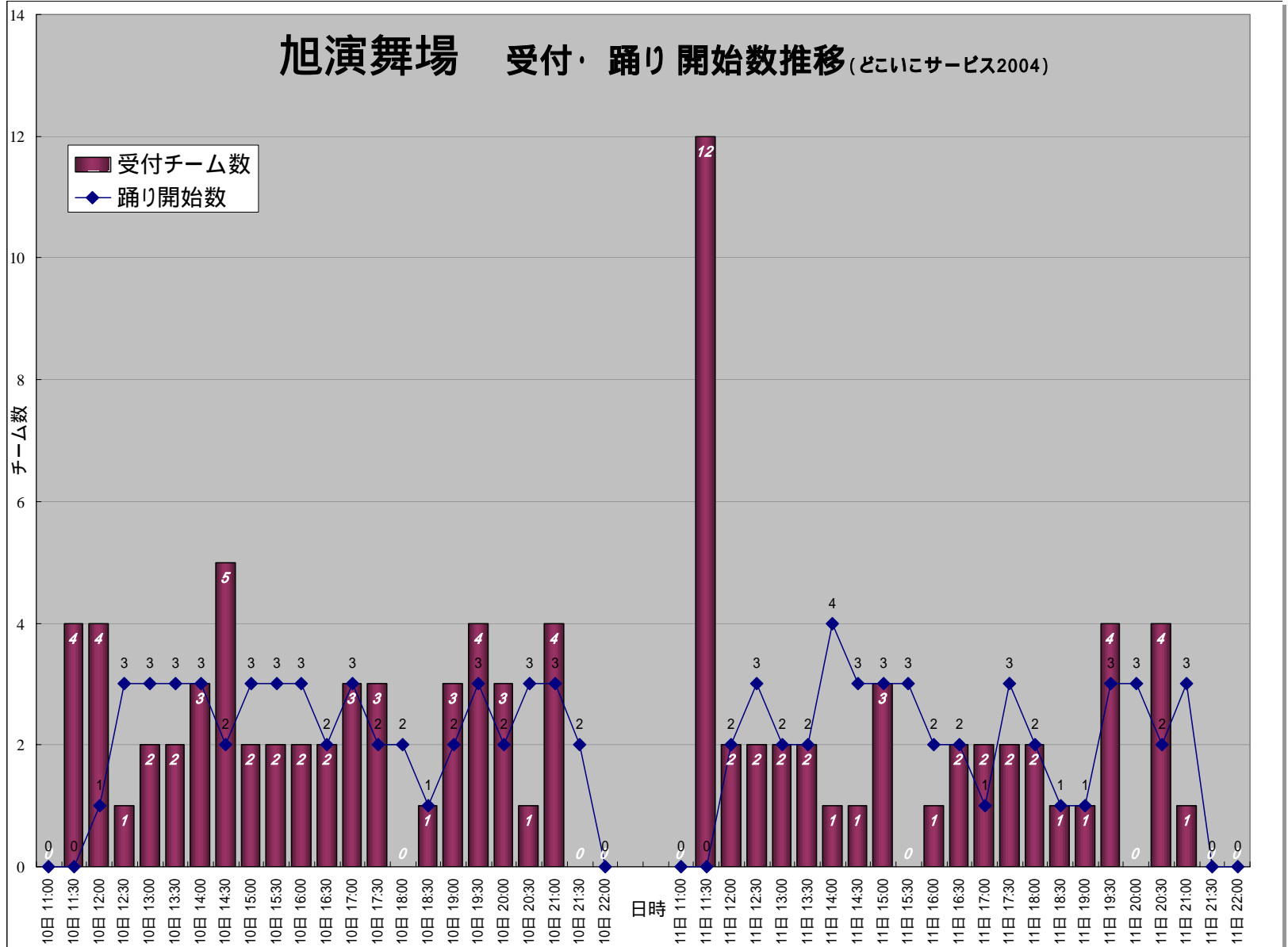
本データは、利用形態(ブラウザ)別のページ送出数を元にしており、どこいこサービス競演場端末のうちチーム登録分を除いています。
 本データは、i-mode(Vodafone共通)用・EZ-web用のPage ViewをケータイのPage Viewとし、それ以外をパソコンのPage Viewとしています
 本データのケータイPage Viewには、パソコンからケータイサイトを参照したPage Viewも含まれます

2004年 利用形態別 Page View 推移

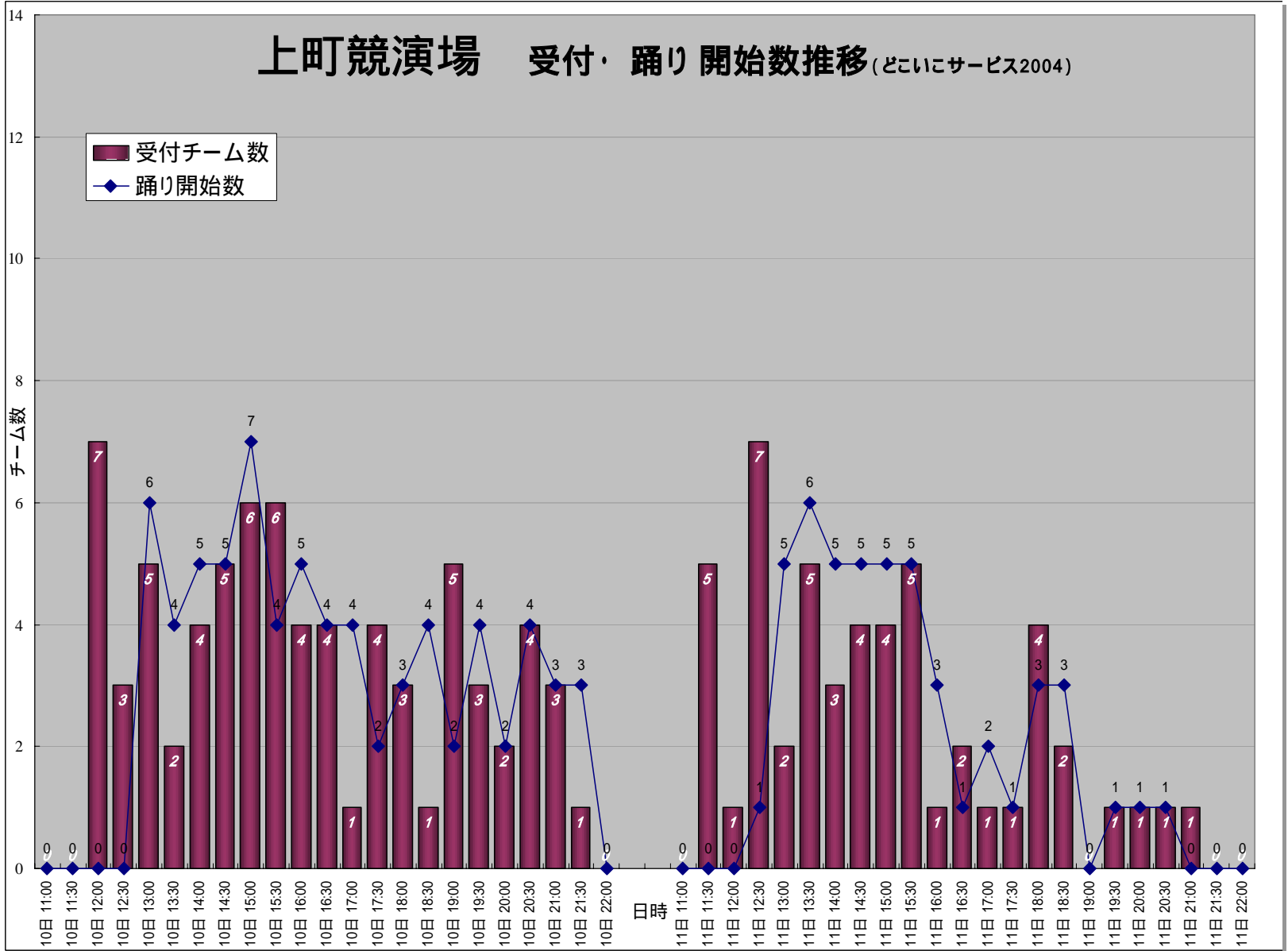
パソコン:390,958 /ケータイ:723,971 双方とも競演場端末のPage Viewを除いています

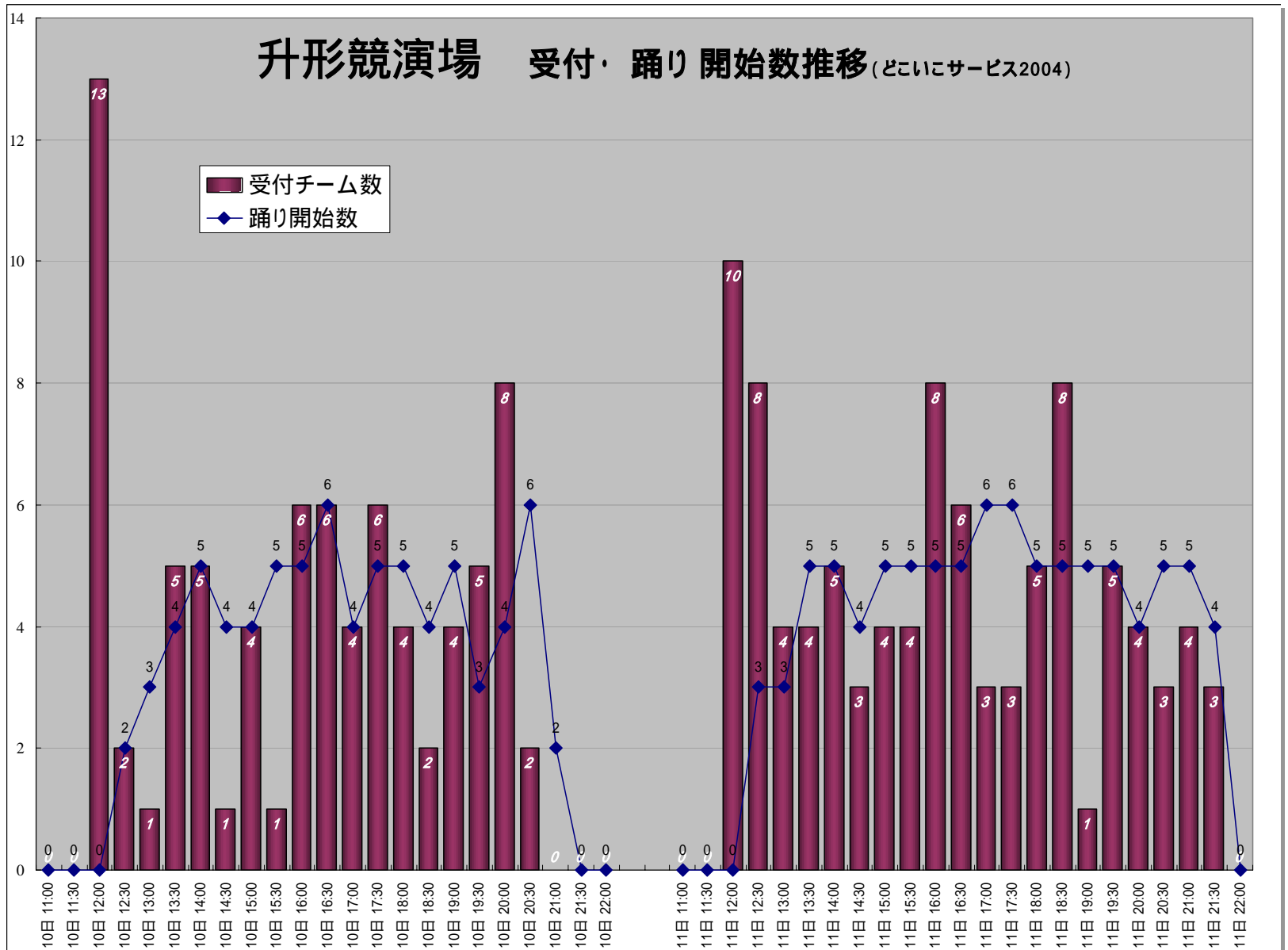


旭演舞場 受付・踊り開始数推移 (どこいこサービス2004)

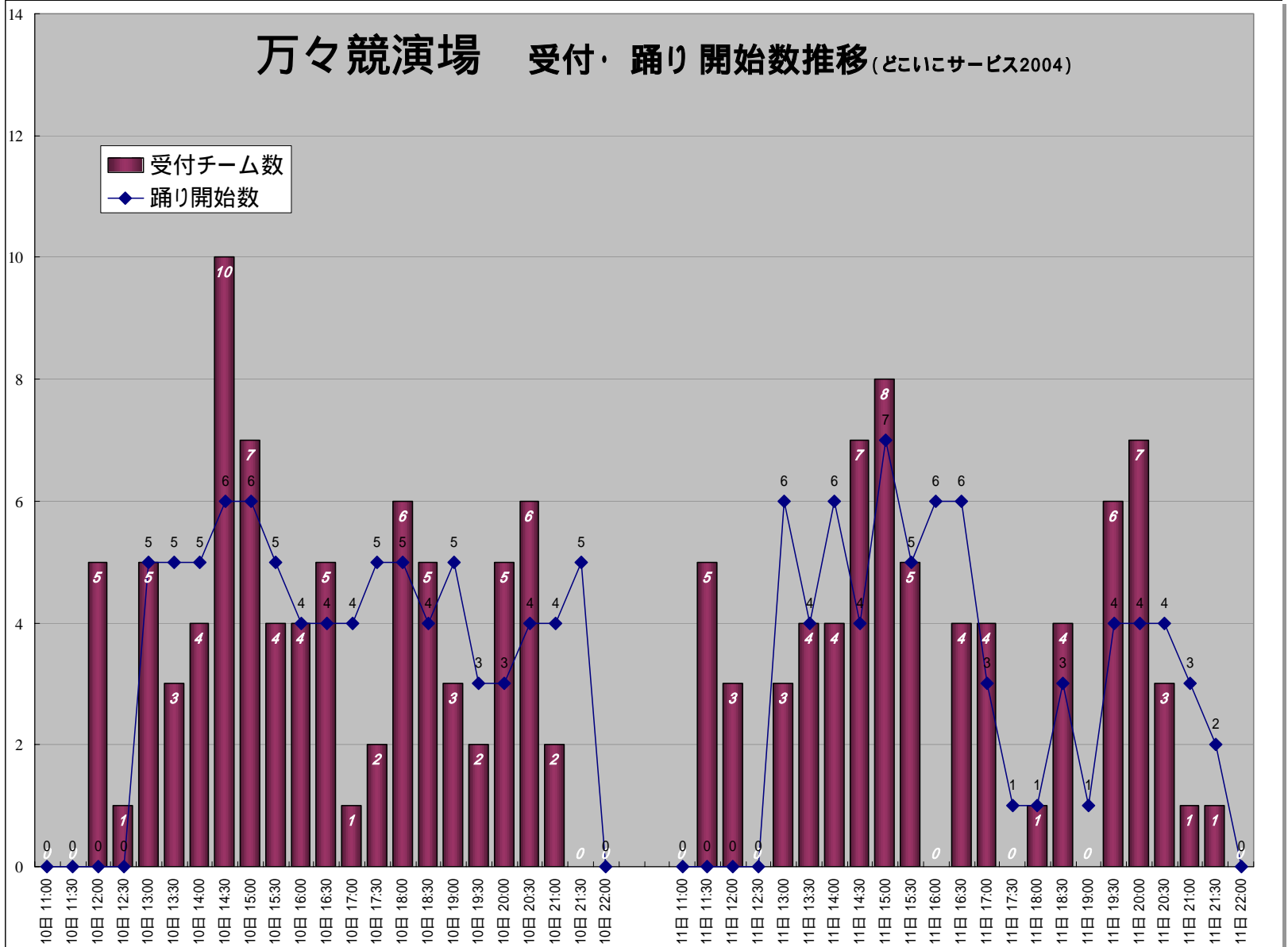


上町競演場 受付・踊り開始数推移 (どっこいにサービス2004)

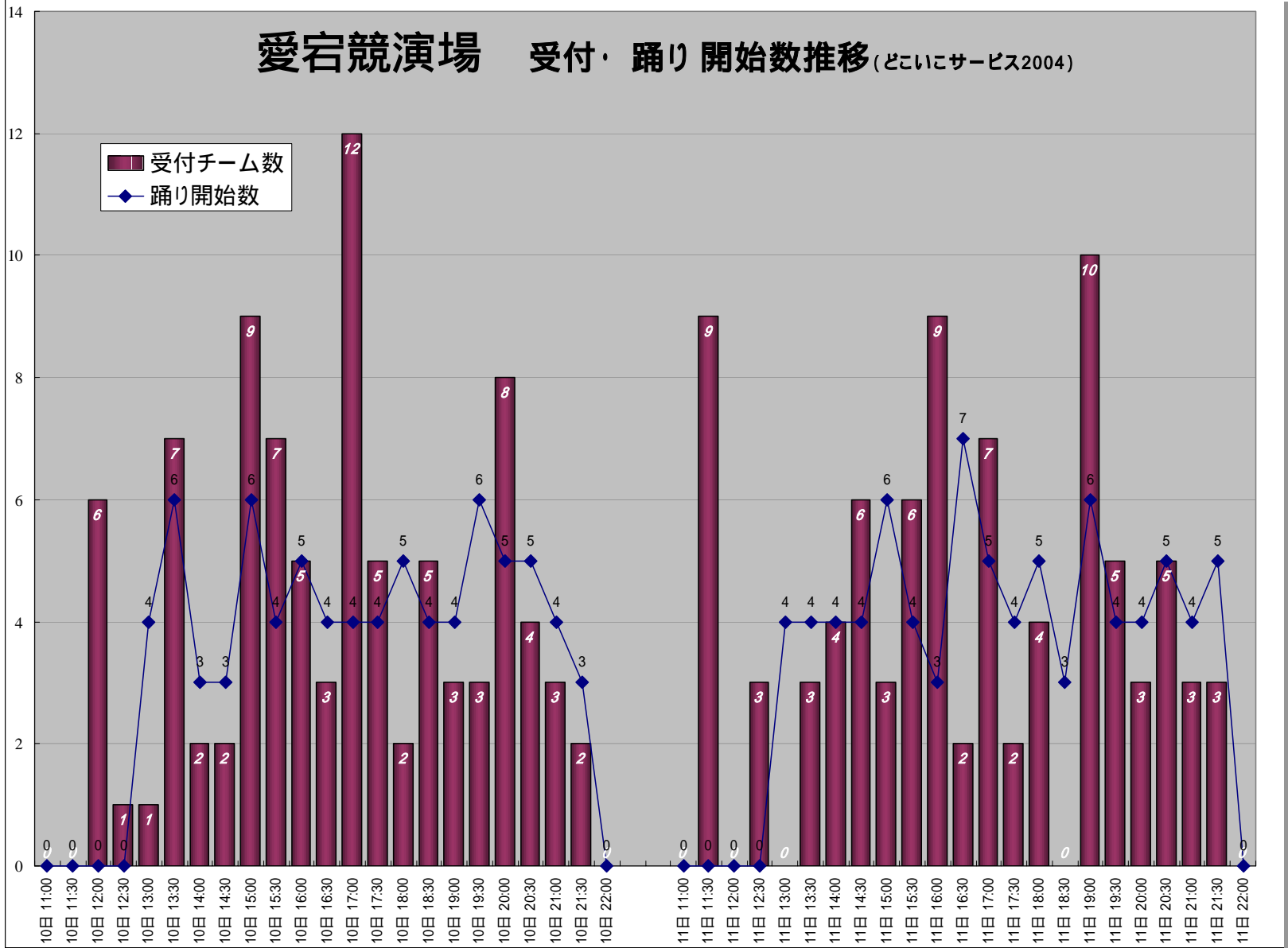




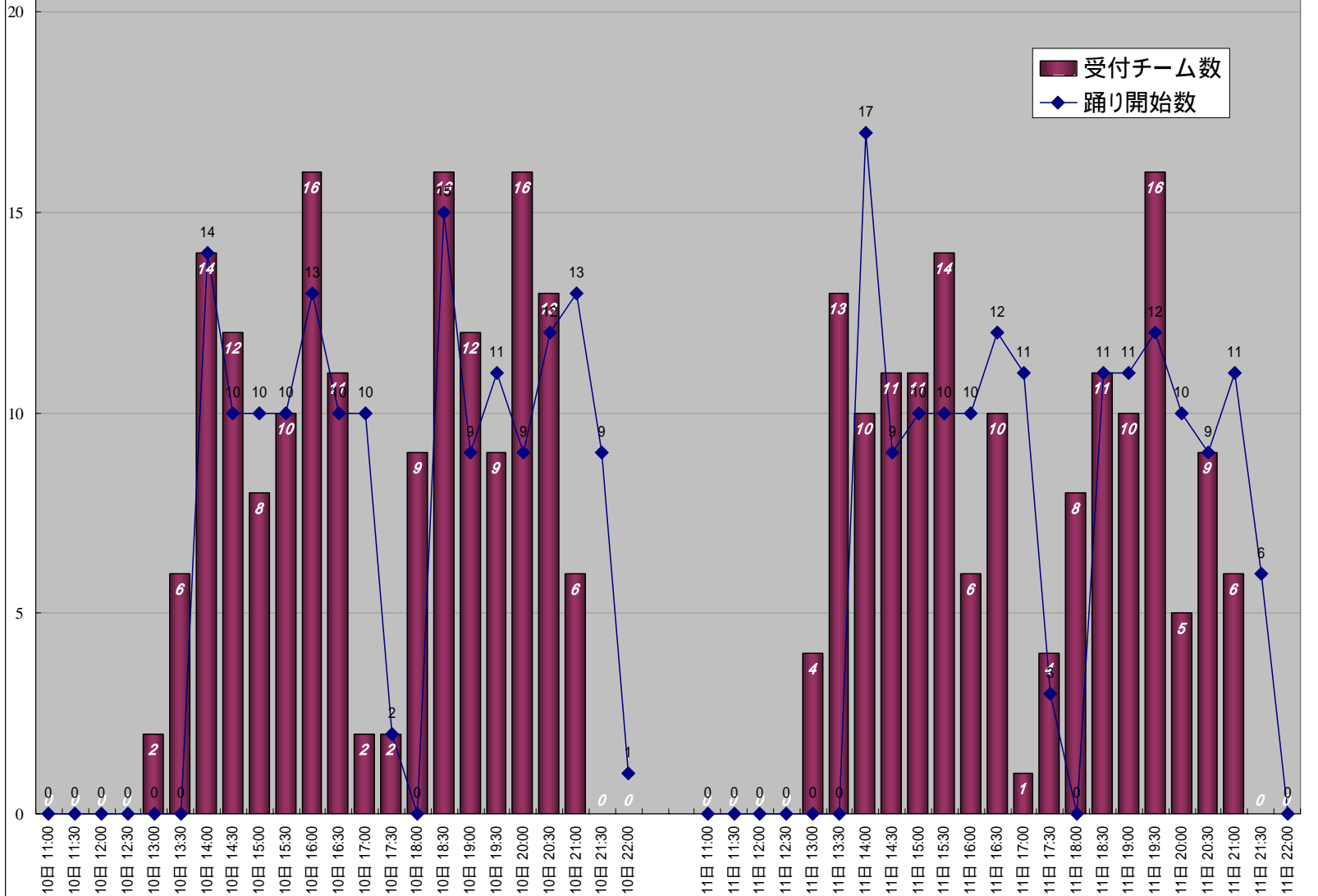
万々競演場 受付・踊り開始数推移 (どこいこサービス2004)



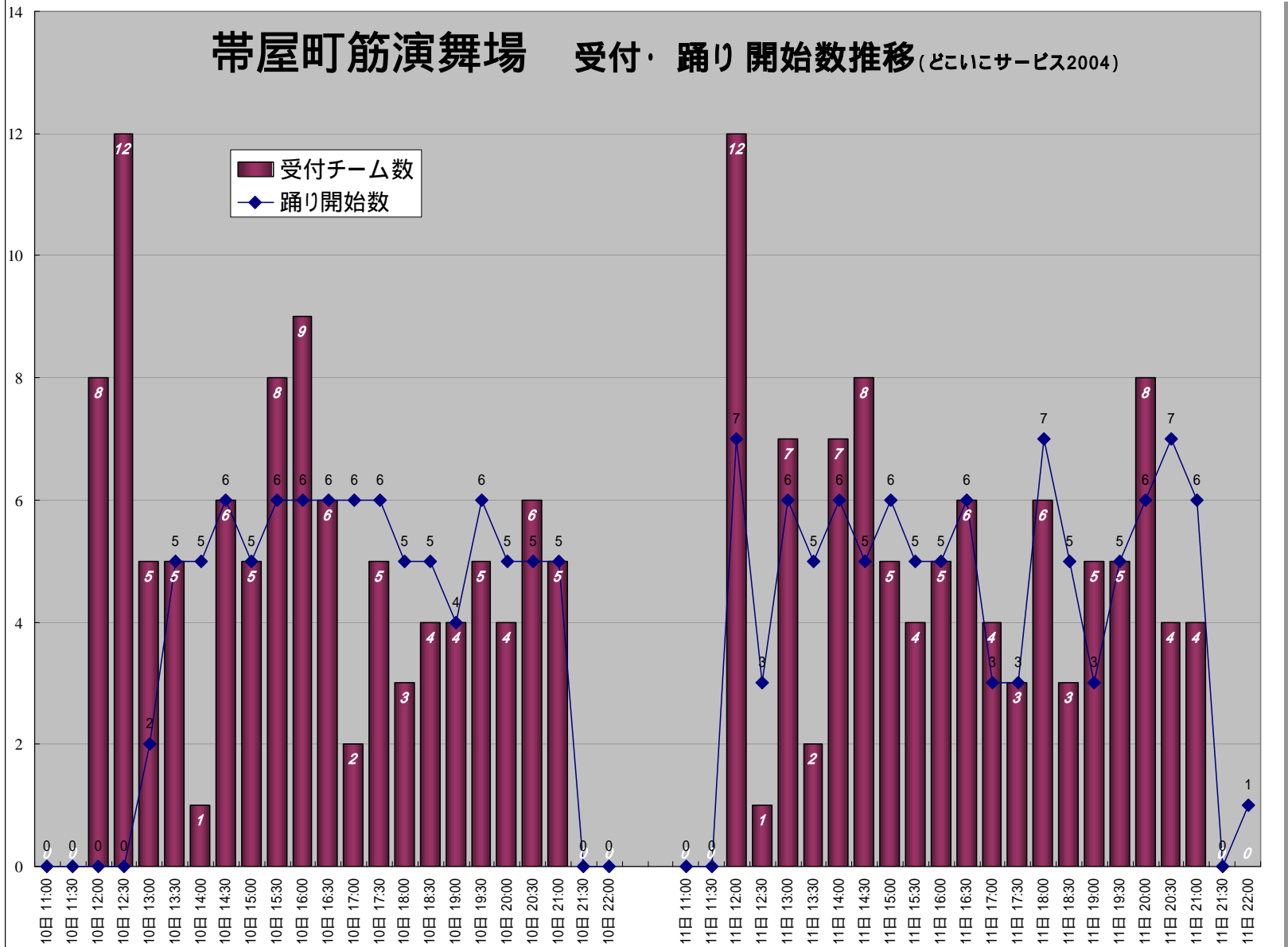
愛宕競演場 受付・踊り開始数推移 (どこいこサービス2004)

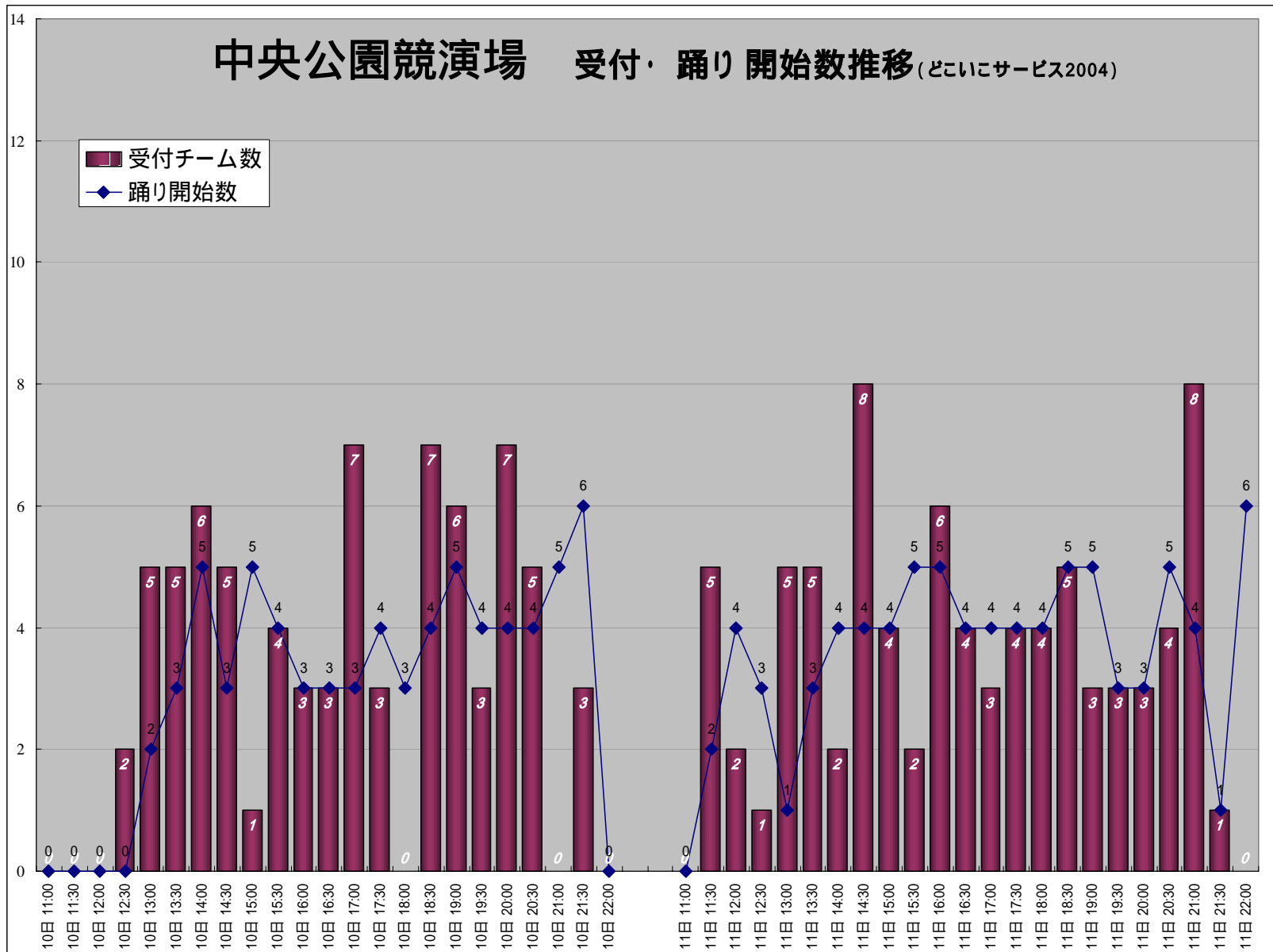


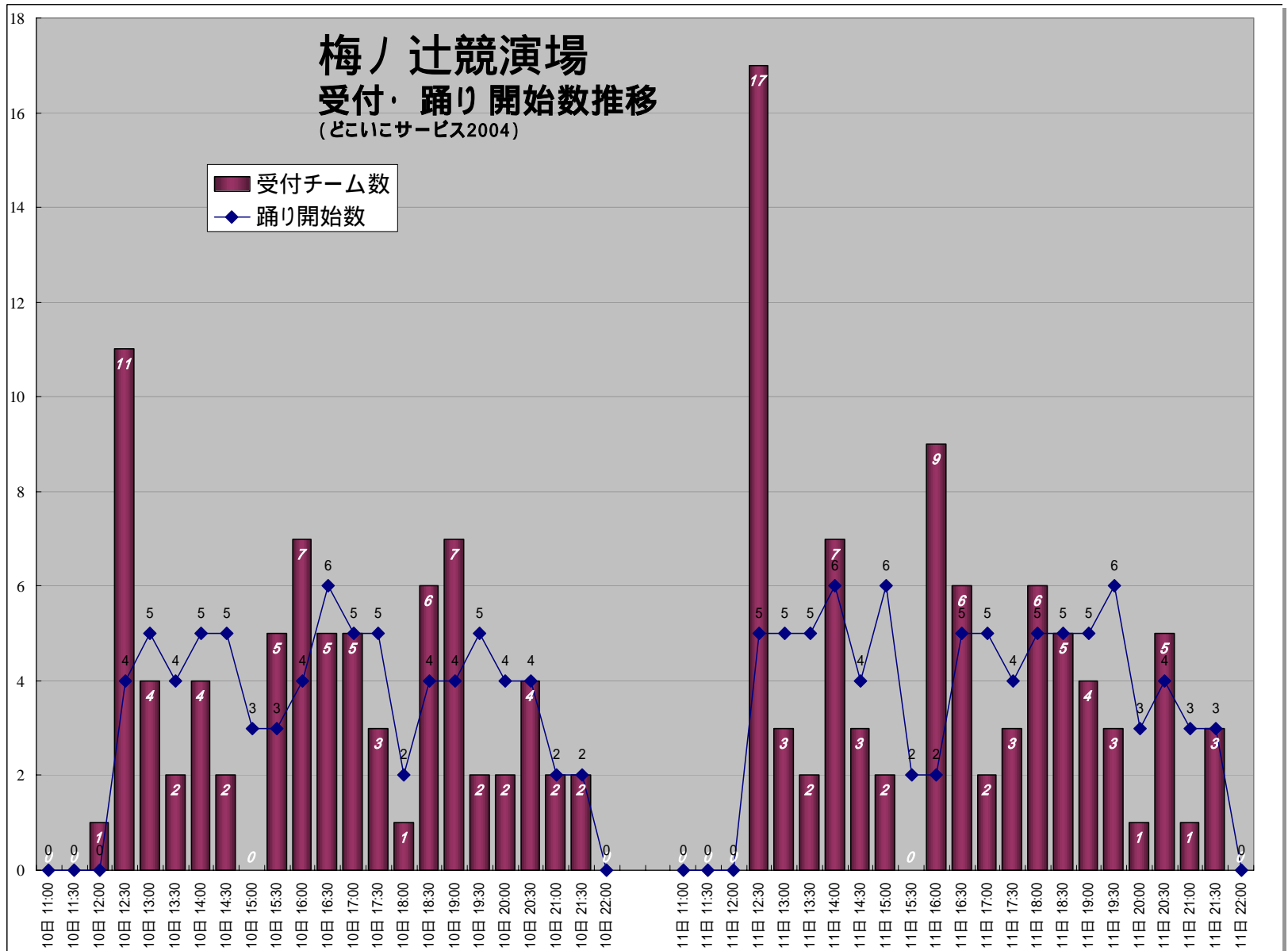
追手筋競演場 受付・踊り開始数推移 (どっこいにサービス2004)

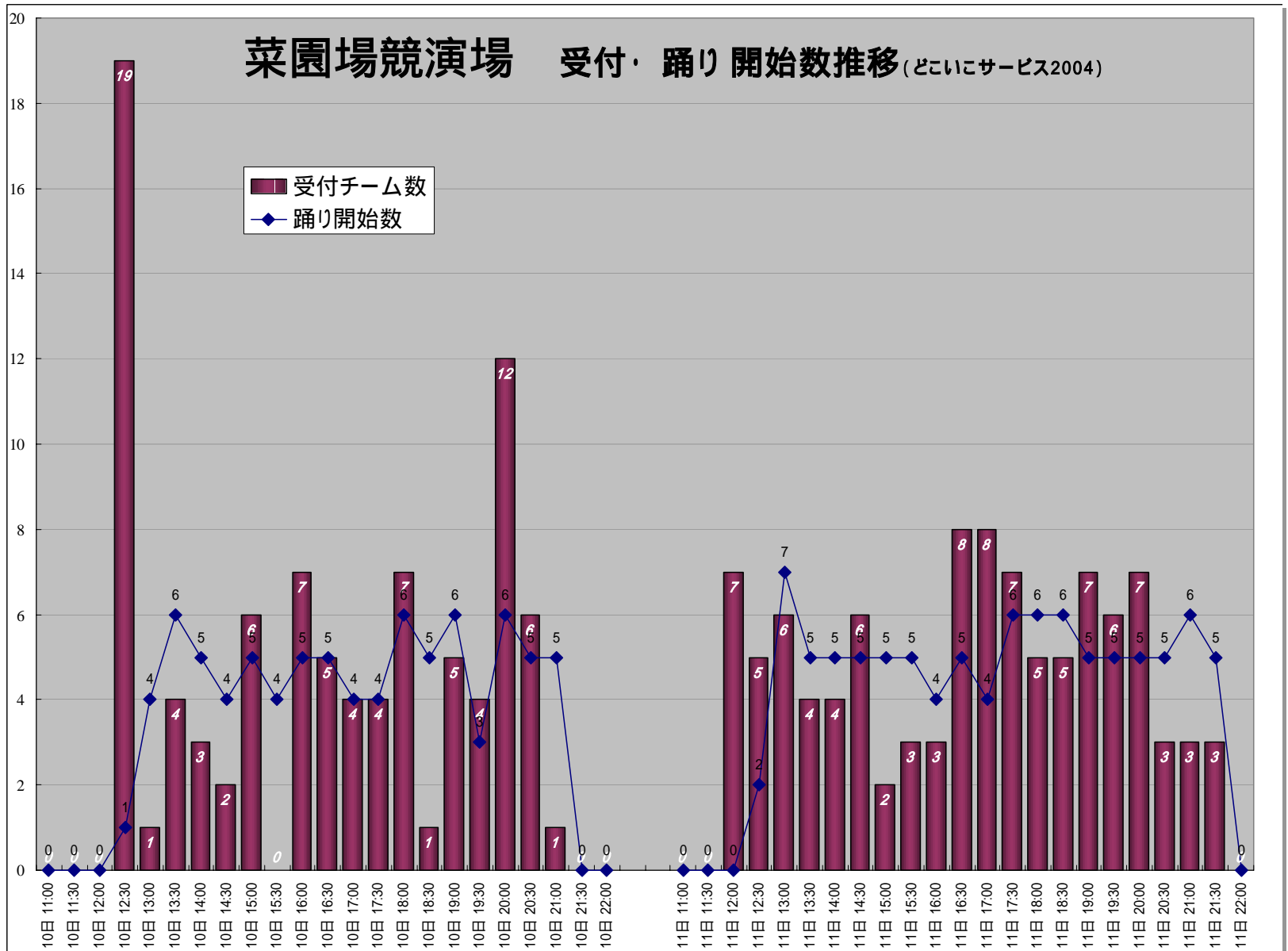


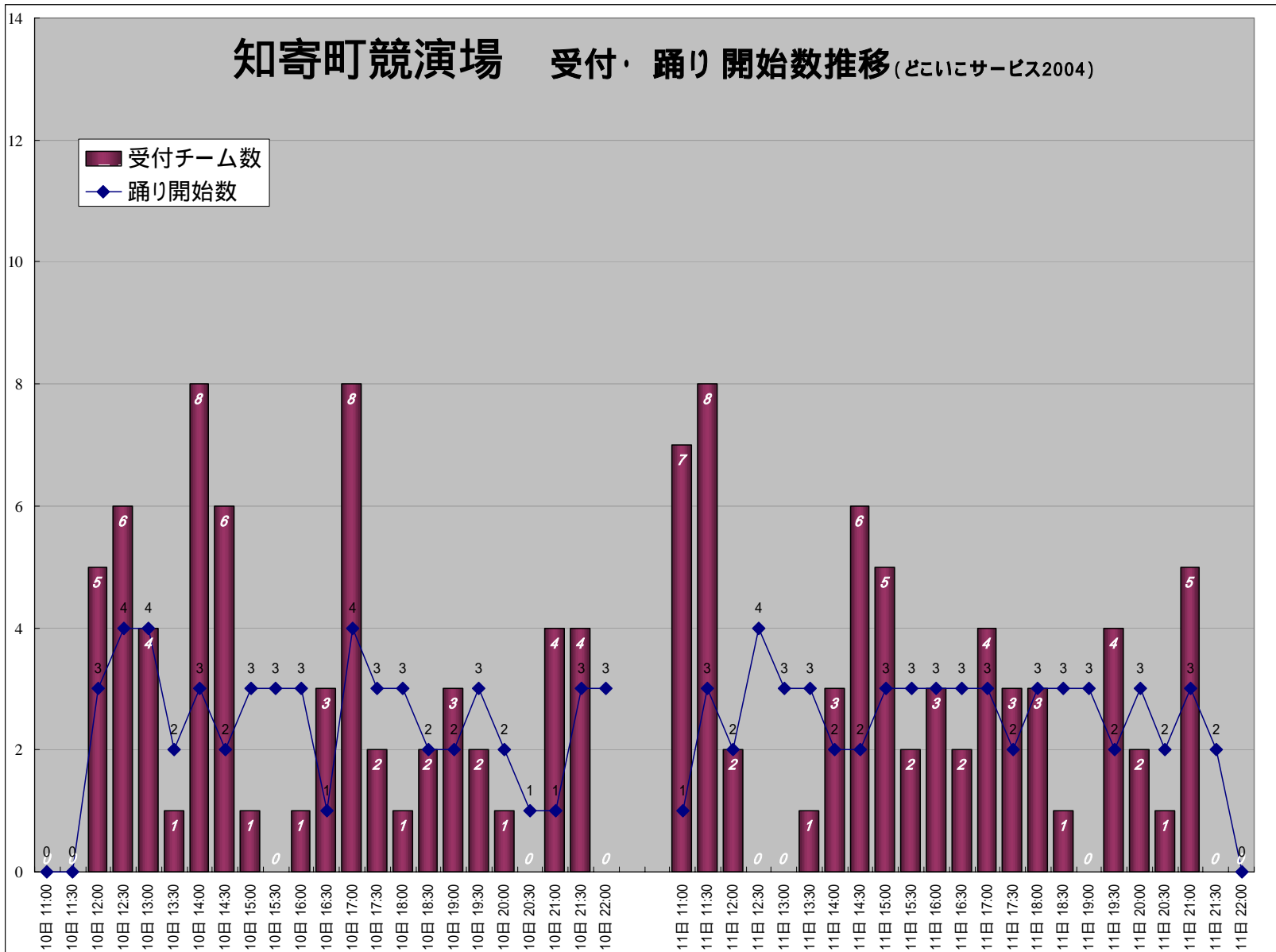
帯屋町筋演舞場 受付・踊り開始数推移 (どこいサービス2004)

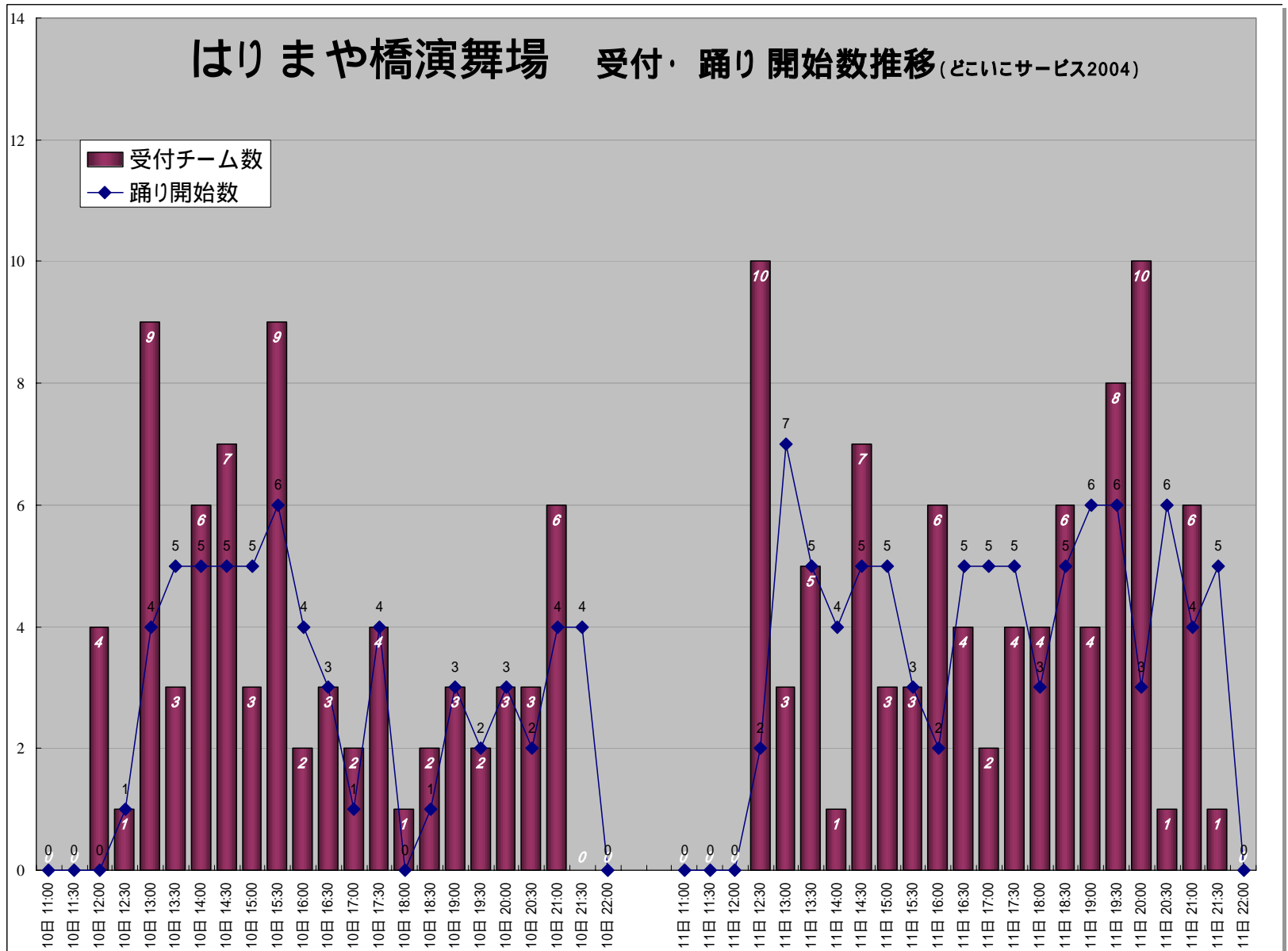












秦演舞場 受付・踊り開始数推移 (どっこいサービス2004)

