



# 2005実績報告書

2005年8月  
よさこい祭り競演場連合会  
よさこい祭り情報化プロジェクト

## 《 目次 》

- e7 競演場運営総括
- e7 次競演場・演舞場移動パターンの検討
- e7 どこいこサービス2005 サーバ運用状況
- e7 チーム検索回数推移
- e7 チーム別検索回数TOP-70
- e7 どこいこサービス2005 利用形態別 Page View シェア
- e7 どこいこサービス2005 利用形態別 Page View推移
- e7 競演場・演舞場別 受付・踊り開始数推移

# 競演場運営総括

以下の通り、競演場・演舞場の運営結果を掲載させていただきます。

## 2005年 競演場別 運営総括 状況表

		旭	上町	升形	万々	愛宕	追手筋	帯屋町筋	中央公園	梅ノ辻	さえんば	知寄町	はりまや橋	秦	TOTAL
2005年	受付数	84	140	183	152	176	324	216	165	165	190	123	145	107	2,170
	送出し数	81	137	174	148	167	316	207	154	156	173	112	140	104	2,069
	平均送出し	13分20秒	07分59秒	06分20秒	07分15秒	06分12秒	03分02秒	05分47秒	07分25秒	06分57秒	06分17秒	11分05秒	07分43秒	10分06秒	-
	平均踊り	09分27秒	12分22秒	10分20秒	20分27秒	25分18秒	14分14秒	31分44秒	06分59秒	10分57秒	18分26秒	09分27秒	09分39秒	10分15秒	-
2004年	受付数	99	126	181	154	183	324	208	163	169	199	126	165	117	2,214
	送出し数	96	125	173	153	171	316	193	155	168	185	117	152	111	2,115
	平均送出し	11分50秒	08分27秒	06分08秒	06分58秒	06分16秒	03分01秒	05分42秒	07分29秒	06分36秒	05分46秒	10分35秒	07分09秒	09分19秒	-
2003年	受付数	91	138	188	150	182	331	224	161	164	190	135	150	113	2,217
	送出し数	90	136	174	146	161	325	213	155	157	179	118	145	107	2,106
	平均送出し	12分31秒	07分49秒	06分04秒	07分14秒	06分32秒	03分00秒	04分07秒	07分09秒	07分05秒	05分59秒	10分31秒	08分10秒	10分19秒	-
2002年	受付数	74	119	162	129	158	312	204	161	142	171	106	128	101	1,967
	送出し数	74	112	147	127	156	301	200	151	136	167	101	122	97	1,891
	平均送出し	10分36秒	06分11秒	06分53秒	07分21秒	06分38秒	02分41秒	06分15秒	07分18秒	06分32秒	06分25秒	10分34秒	07分57秒	09分21秒	-
	平均踊り	09分27秒	14分42秒	11分32秒	20分06秒	25分05秒	14分08秒	31分04秒	06分51秒	13分25秒	15分03秒	08分56秒	09分11秒	09分11秒	-
2001年	受付数	96	115	145	127	151	286	188	145	130	159	107	123	-	1,772
	送出し数	94	111	139	127	147	278	189	145	128	153	106	123	-	1,740
	平均送出し	07分31秒	05分27秒	06分03秒	06分07秒	05分27秒	02分51秒	04分17秒	06分00秒	07分31秒	06分02秒	07分29秒	06分40秒	-	-
	平均踊り	08分56秒	13分56秒	11分19秒	20分07秒	25分59秒	13分53秒	30分10秒	07分04秒	10分15秒	17分00秒	08分02秒	08分28秒	-	-
2000年	受付数	106	114	149	122	149	276	178	156	121	158	111	-	-	1,640
	送出し数	95	113	144	115	138	269	171	138	119	146	105	-	-	1,553
	平均送出し	11分24秒	08分25秒	08分53秒	08分06秒	07分37秒	07分01秒	10分59秒	11分43秒	10分27秒	09分18秒	14分48秒	-	-	-
	平均踊り	09分27秒	14分52秒	10分28秒	23分19秒	23分29秒	16分38秒	33分40秒	07分06秒	10分00秒	15分13秒	08分14秒	-	-	-
1999年	受付数	94	99	131	115	124	242	157	130	122	139	99	-	-	1,452
	平均送り出し	06分05秒	11分11秒	08分24秒	09分06秒	08分38秒	03分43秒	07分53秒	08分57秒	09分19秒	07分42秒	11分59秒	-	-	-
	平均踊り	10分06秒	13分55秒	11分35秒	25分30秒	27分13秒	21分08秒	35分08秒	08分49秒	10分47秒	17分09秒	10分18秒	-	-	-

# 次競演場・演舞場移動パターンの検討 その1

以下に、(from競演場・演舞場) (to競演場・演舞場)の結果を示します。from競演場・演舞場で『本日終了』や『本年終了』になったものを除いておりますので、合計数は送り出しチーム数より少ない数になっています。

2005年 競演場・演舞場別 次移動先 一覧

××× :from競演場・演舞場からの移動先[第1位]  
 ××× :from競演場・演舞場からの移動先[第2位]

To From		旭	上町	升形	万々	愛宕	追手筋	帯屋町筋	中央公園	梅ノ辻	さえんば	知寄町	はりまや橋	秦	合計
移動チーム実数	旭	0	51	12	1	0	4	0	0	0	2	1	1	1	73
	上町	2	0	60	19	7	15	1	0	9	6	5	0	2	126
	升形	2	8	4	42	20	25	6	0	11	9	4	10	6	147
	万々	20	15	13	0	29	11	0	0	10	8	3	1	21	131
	愛宕	3	4	6	14	0	26	1	0	14	10	6	12	36	132
	追手筋	5	7	14	13	32	0	134	3	14	16	2	5	9	254
	帯屋町筋	0	0	0	1	4	7	0	142	1	6	2	2	1	166
	中央公園	5	3	7	6	9	52	1	0	15	5	2	14	3	122
	梅ノ辻	3	8	7	4	14	31	1	1	1	35	12	13	6	136
	さえんば	5	1	5	10	6	36	1	0	11	0	26	42	4	147
	知寄町	3	8	8	6	4	8	3	0	17	25	0	9	1	92
	はりまや橋	1	3	5	2	6	60	4	1	11	21	3	1	2	120
	秦	5	1	7	10	10	22	0	0	4	8	7	8	0	82
移動チーム比率	旭	0.0%	69.9%	16.4%	1.4%	0.0%	5.5%	0.0%	0.0%	0.0%	2.7%	1.4%	1.4%	1.4%	100.0%
	上町	1.6%	0.0%	47.6%	15.1%	5.6%	11.9%	0.8%	0.0%	7.1%	4.8%	4.0%	0.0%	1.6%	100.0%
	升形	1.4%	5.4%	2.7%	28.6%	13.6%	17.0%	4.1%	0.0%	7.5%	6.1%	2.7%	6.8%	4.1%	100.0%
	万々	15.3%	11.5%	9.9%	0.0%	22.1%	8.4%	0.0%	0.0%	7.6%	6.1%	2.3%	0.8%	16.0%	100.0%
	愛宕	2.3%	3.0%	4.5%	10.6%	0.0%	19.7%	0.8%	0.0%	10.6%	7.6%	4.5%	9.1%	27.3%	100.0%
	追手筋	2.0%	2.8%	5.5%	5.1%	12.6%	0.0%	52.8%	1.2%	5.5%	6.3%	0.8%	2.0%	3.5%	100.0%
	帯屋町筋	0.0%	0.0%	0.0%	0.6%	2.4%	4.2%	0.0%	85.5%	0.6%	3.6%	1.2%	1.2%	0.6%	100.0%
	中央公園	4.1%	2.5%	5.7%	4.9%	7.4%	42.6%	0.8%	0.0%	12.3%	4.1%	1.6%	11.5%	2.5%	100.0%
	梅ノ辻	2.2%	5.9%	5.1%	2.9%	10.3%	22.8%	0.7%	0.7%	0.7%	25.7%	8.8%	9.6%	4.4%	100.0%
	さえんば	3.4%	0.7%	3.4%	6.8%	4.1%	24.5%	0.7%	0.0%	7.5%	0.0%	17.7%	28.6%	2.7%	100.0%
	知寄町	3.3%	8.7%	8.7%	6.5%	4.3%	8.7%	3.3%	0.0%	18.5%	27.2%	0.0%	9.8%	1.1%	100.0%
	はりまや橋	0.8%	2.5%	4.2%	1.7%	5.0%	50.0%	3.3%	0.8%	9.2%	17.5%	2.5%	0.8%	1.7%	100.0%
	秦	6.1%	1.2%	8.5%	12.2%	12.2%	26.8%	0.0%	0.0%	4.9%	9.8%	8.5%	9.8%	0.0%	100.0%

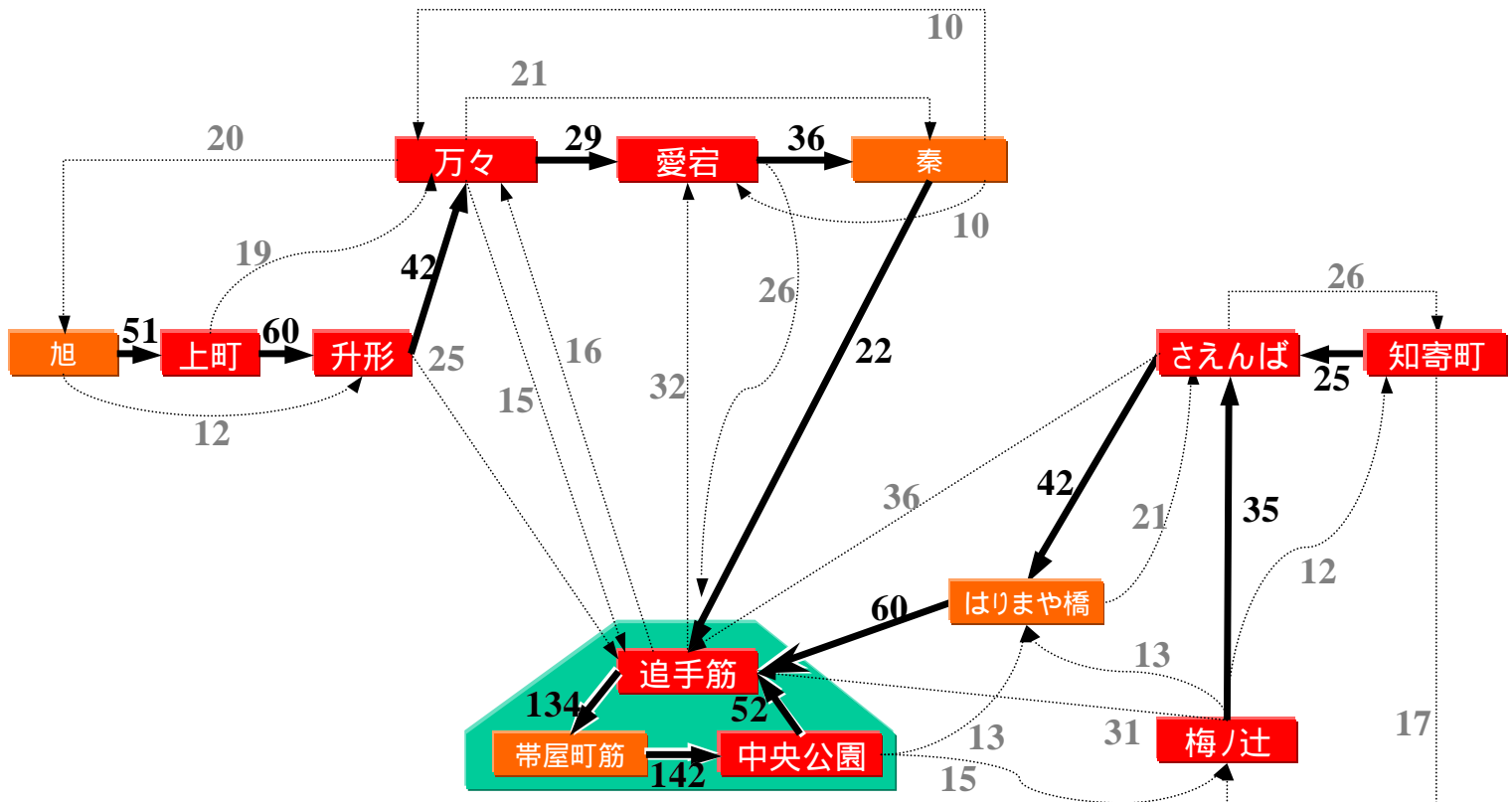
## 次競演場・演舞場移動パターンの検討 その2

以下に、チームの競演場・演舞場移動モデル図を示します。

これは踊り終わった会場から、次に移動した会場(実際に踊った会場)について、チーム実数の多い順に図示したものです。

**2005年 競演場・演舞場別 移動ルート検討図**

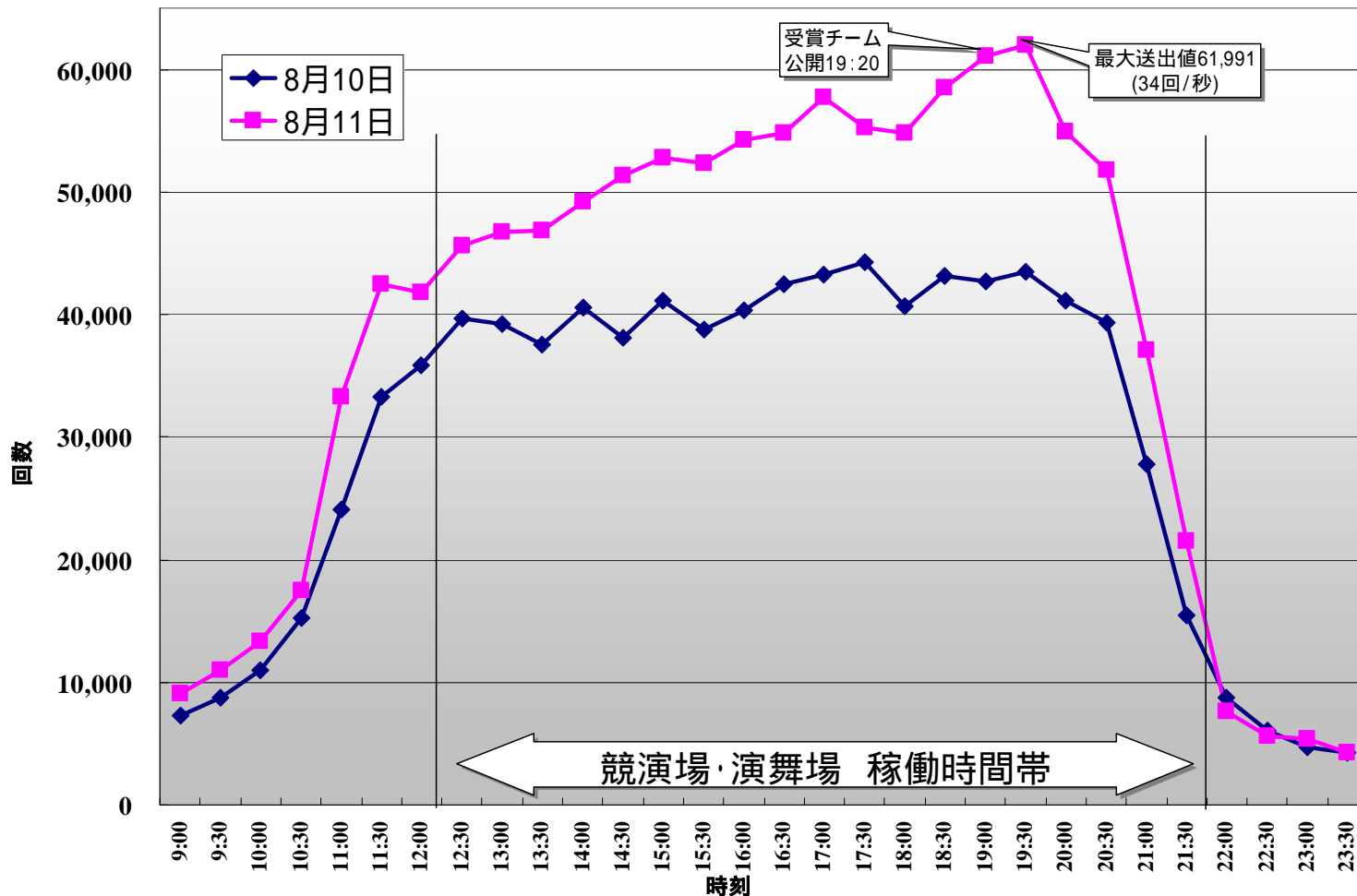
- :from競演場・演舞場からの移動先[第1位]
- :from競演場・演舞場からの移動先[第2位以降]



## どこいこサービス2005 サーバ運用状況

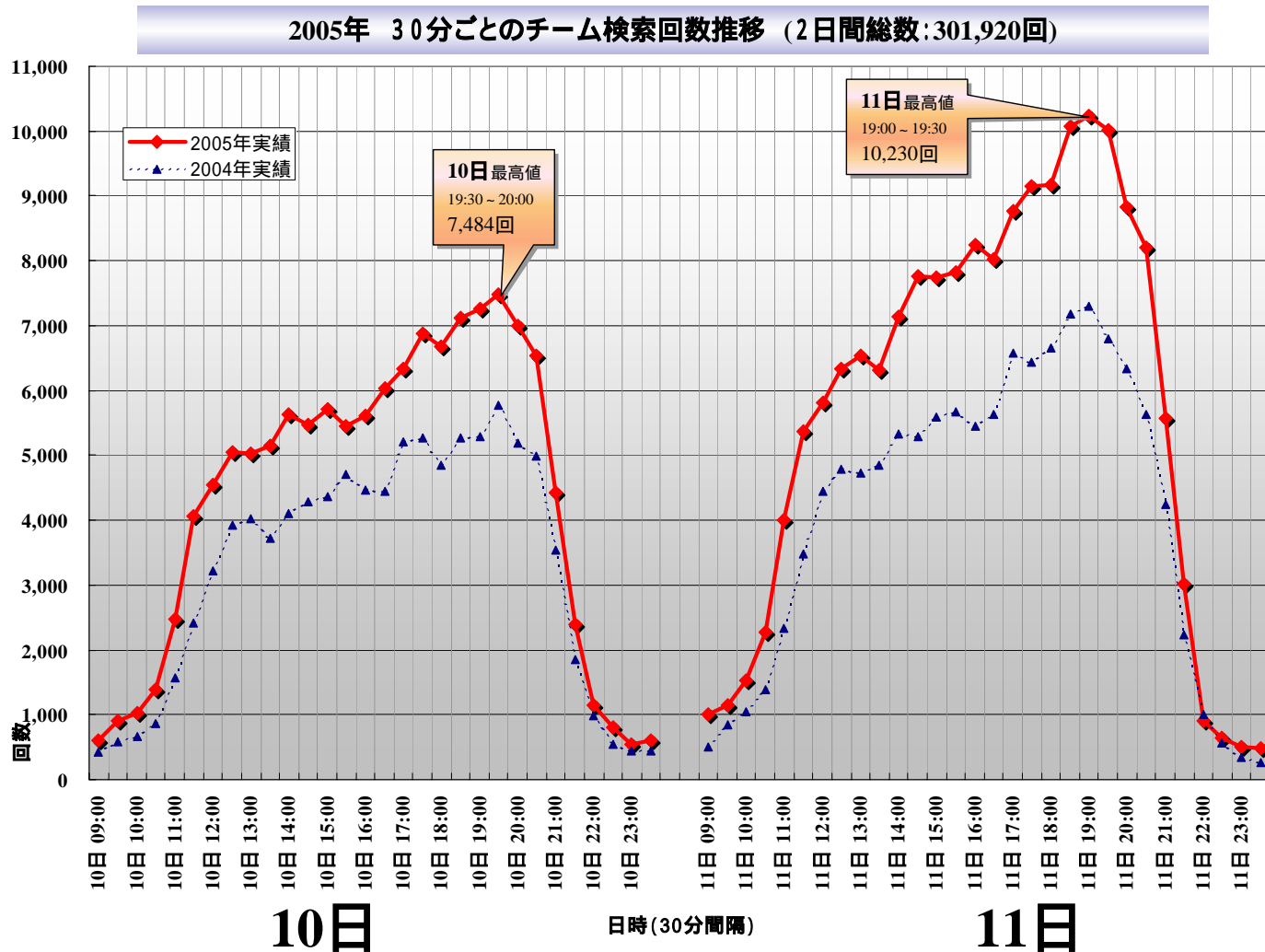
以下に、サーバからのデータ送出回数推移を示します。全日程平日開催にもかかわらず、昨年を上回る利用(42.6%増)がありました。このグラフは、パソコンおよび携帯電話に画面を表示するためにデータを送出した回数であり、アクセスした人数や端末数を表すものではありません。

2005年 30分ごとのサーバデータ送出回数推移 (2日間総数:2,058,222回)



# チーム検索回数推移

どっこいサービスの提供するメイン機能である見物客向けのチーム検索機能について、パソコン用 / 携帯電話用の合計検索推移を以下に示します。(前年比37.0%利用増)



# チーム別検索回数TOP-70

チーム別に検索された回数を以下に示します。(パソコン用/ケータイ用合計)この検索結果には、見物客のチーム追っかけ的な利用と、チームの踊り子の家族等関係者の利用が含まれます。したがって単純に人気の度合いを示すものではありません。

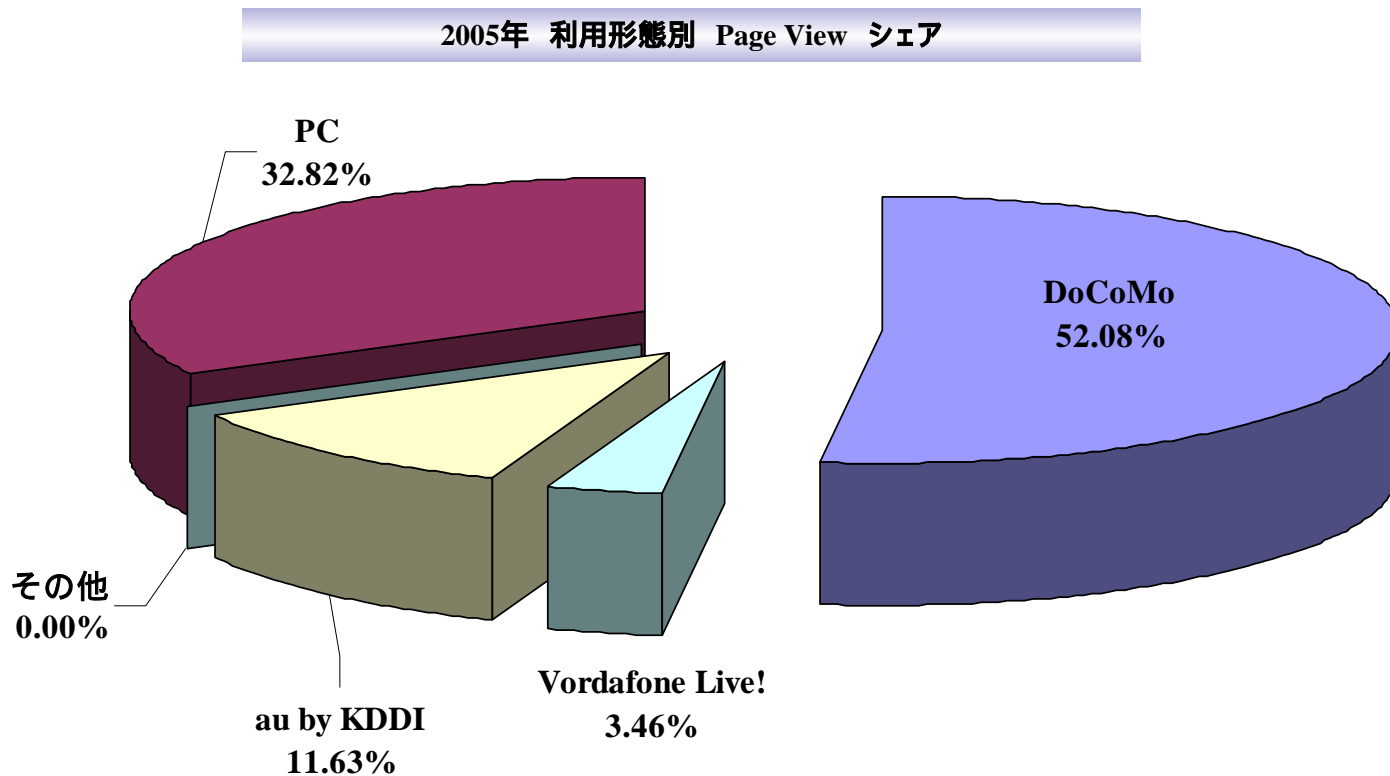
順位	チーム名	10日	11日	合計	順位	チーム名	10日	11日	合計
1	高知東生プロデュース 飛龍 ~灼と寂~	12,177	25,506	37,683	36	無国籍	996	1,175	2,171
2	ほにや	5,320	6,987	12,307	37	梶原	755	1,383	2,138
3	十人十彩	4,053	4,518	8,571	38	サニーグループよさこい踊り子隊	855	1,265	2,120
4	京町・新京橋“糸びすしばてん連”	3,796	4,344	8,140	39	Ace One A・MAXグループ	1,073	1,022	2,095
5	アートウェイブ	2,271	3,509	5,780	40	幸創建設 MEDIA・CROSS	816	1,274	2,090
6	富士通グループ	2,632	2,570	5,202	41	高新RKCグループ	800	1,272	2,072
7	とらっく((社)高知県トラック協会)	2,100	2,558	4,658	42	~EBAR~ Produce by S	713	1,330	2,043
8	旭食品	1,868	2,538	4,406	43	RINN	1,020	1,006	2,026
9	Team GET	1,561	2,723	4,284	44	Sabotage by パトス	899	1,111	2,010
10	NTTドコモ高知支店	1,905	2,237	4,142	45	上町よさこい鳴子連	831	1,152	1,983
11	遊友楽笑	1,752	2,228	3,980	46	(シグマ)	869	1,092	1,961
12	帯屋町筋	1,962	1,999	3,961	47	大橋通り踊り子隊	777	1,120	1,897
13	依屋(TAWARAYA)	1,654	2,157	3,811	48	夢幻~むげん~	887	946	1,833
14	逢 au by KDDI 高知支店	1,805	1,902	3,707	49	Club Risky	775	1,052	1,827
15	DROORS	1,443	2,226	3,669	50	Team sui 酔	798	1,018	1,816
16	安芸 東陣	1,595	1,752	3,347	51	高知学園短期大学・高知りハビリテーション学院合同チーム	684	1,119	1,803
17	西山グループ・Variable(パリアブル)	1,037	2,089	3,126	52	高知市役所踊り子隊	910	869	1,779
18	HAK	1,157	1,839	2,996	53	帯屋町筋ジュニア隊	790	983	1,773
19	土佐女子高等学校	1,172	1,622	2,794	54	ジュニア・ジムナスティック・クラブ	641	1,088	1,729
20	土佐塾中学・高等学校踊り子隊	1,165	1,488	2,653	55	四国ろうきん	807	872	1,679
21	おきやく屋	1,157	1,482	2,639	56	Team RISE	695	961	1,656
22	高知工科大学	1,386	1,208	2,594	57	土佐明成&よさ塾	782	802	1,584
23	遊SUN	1,082	1,501	2,583	58	桜(高知中央高等学校)	616	957	1,573
24	株式会社ジョー・コーポレーション	1,009	1,531	2,540	59	祭人衆~まつりびと~ mix東高校同窓会	651	911	1,562
25	茶蔵	1,006	1,468	2,474	60	高知県立伊野商業高等学校	711	849	1,560
26	菜園場ストリート踊り子隊 さ組	1,468	940	2,408	61	RHK-くるしお	697	830	1,527
27	宮田塾	1,087	1,269	2,356	62	3L with TECS	594	923	1,517
27	和建设しあわせ踊り隊	1,039	1,317	2,356	63	ブルートゥース	615	871	1,486
29	高知大丸よさこい隊	1,155	1,184	2,339	64	NTT高知グループ	704	780	1,484
30	極楽	968	1,364	2,332	65	あたごまち愛組氣炎一座	706	777	1,483
31	東洋美人	1,079	1,236	2,315	66	株式会社四国銀行	416	1,035	1,451
32	なんぼゆうたちユニオンジャック	1,081	1,225	2,306	67	HAIR MAKE SALON FACE	618	774	1,392
33	四国電力(株)	1,048	1,214	2,262	68	GOOD CLUB ういず 寿	636	728	1,364
34	本丁筋	943	1,319	2,262	69	笑楽	612	751	1,363
35	花嵐舞 いでは組 ダンスクリーム	1,052	1,140	2,192	70	陽炎~かげろう~	650	683	1,333



## どこいこサービス2005 利用形態別 Page View シェア

どこいこサービス2005にアクセスしてきた利用形態別のシェアは以下の通りでした。

本データは、利用形態(ブラウザ)別のページ送出数を元にしており、どこいこサービス競演場端末のうちチーム登録分を除いています。  
 DoCoMoのシェアにはi-modeとブラウザフォンを含みます。  
 au by KDDIのシェアにはTU-KAを含みます。  
 本データはデータ送出数ではなくPage Viewとし、パソコン・ケータイとも利用した情報の表示回数を元にシェアを算出しました。



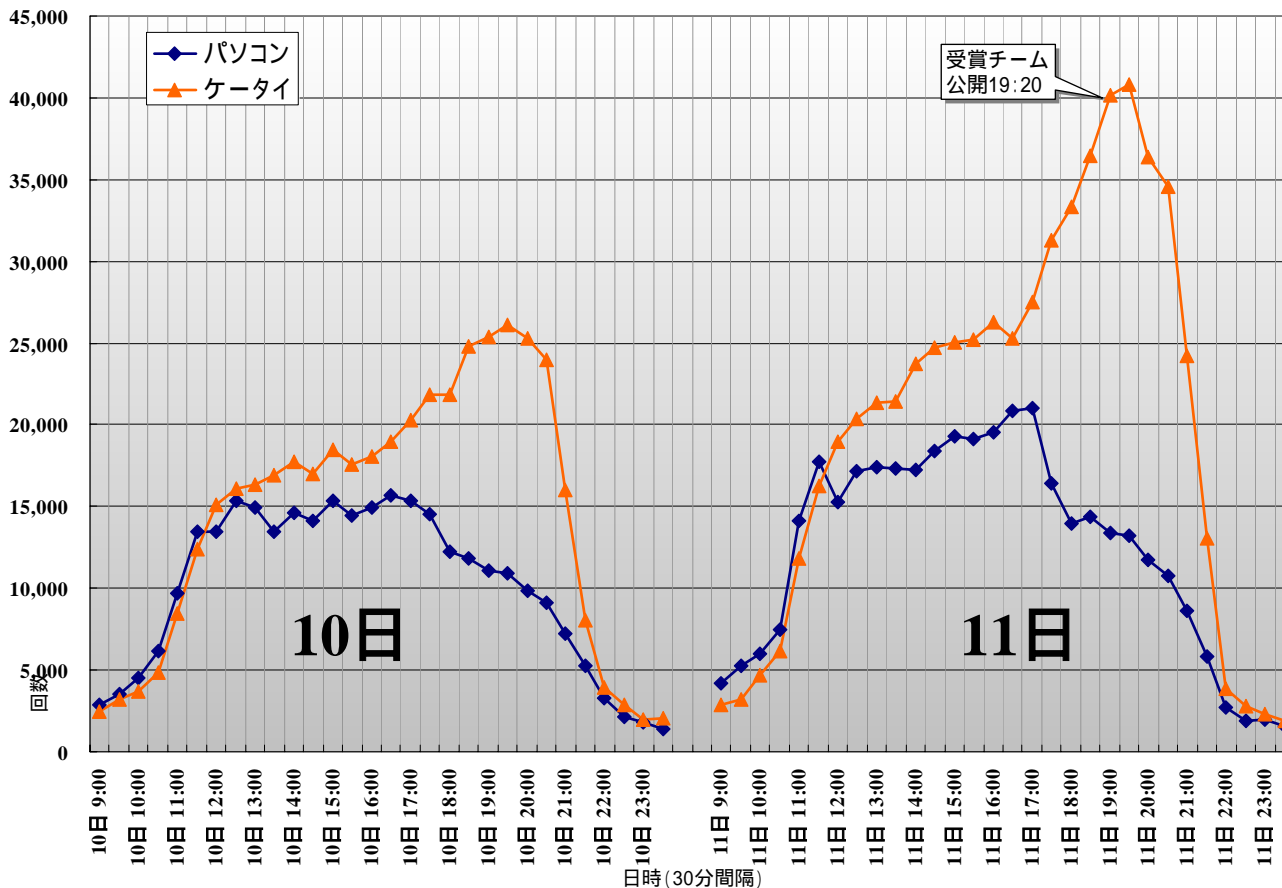
# どこいこサービス2005 利用形態別 Page View推移

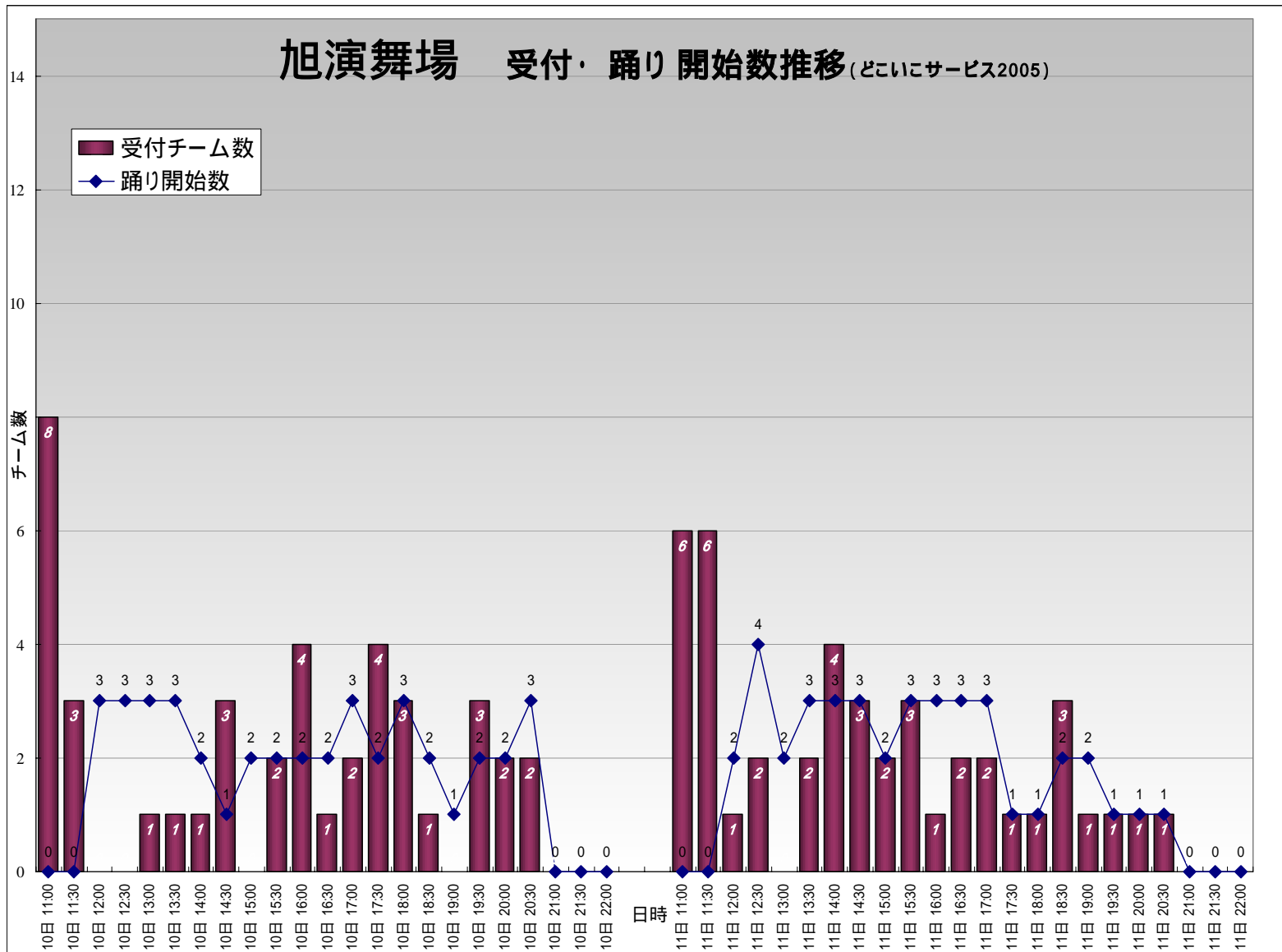
どこいこサービス2005のPage View推移を、大きくパソコンとケータイの利用形態に分類し、グラフ化してみました。(前年比53.8%利用増)

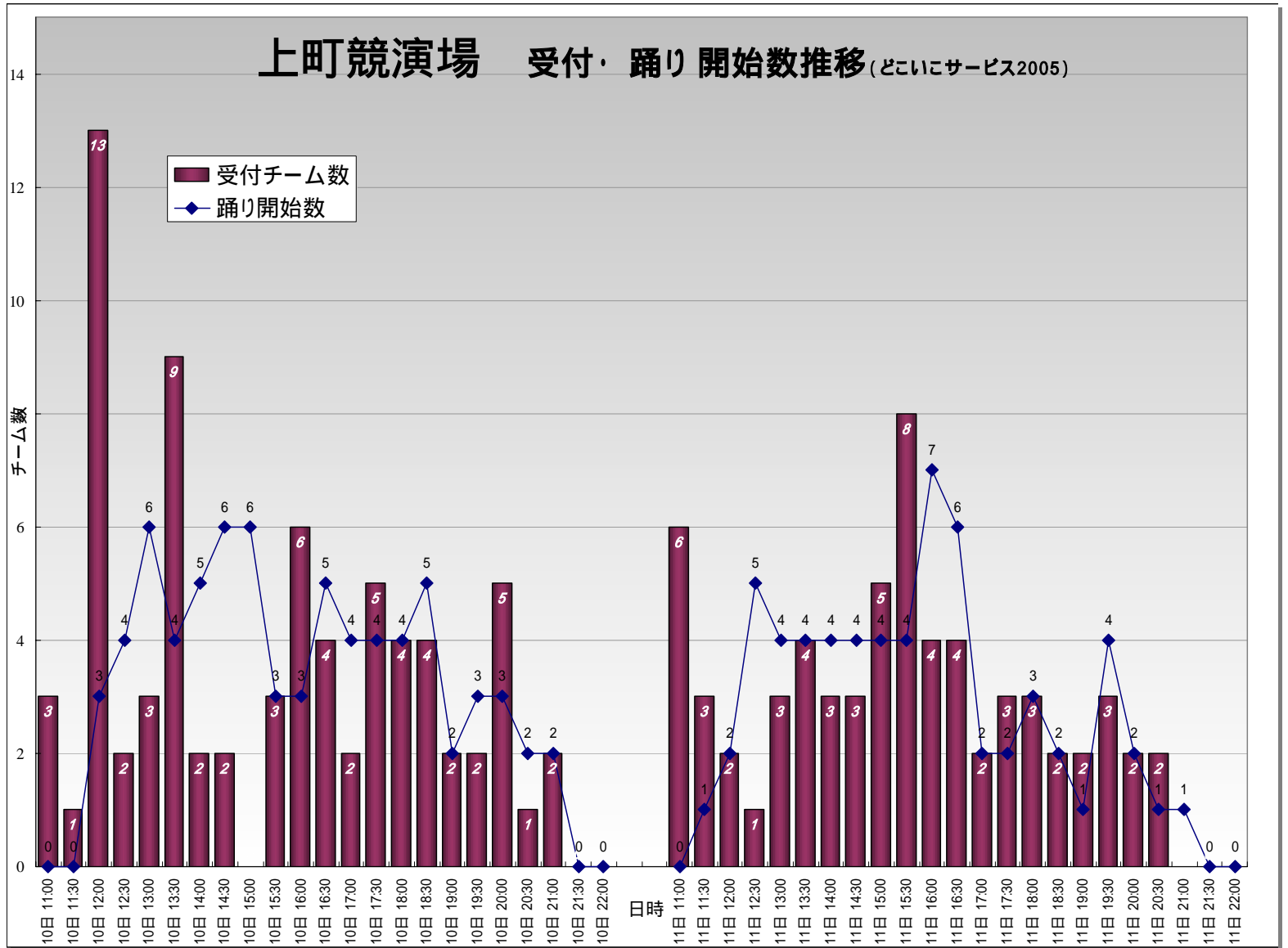
本データは、利用形態(ブラウザ)別のページ送出处数を元にしており、どこいこサービス競演場端末のうちチーム登録分を除いています。  
 本データは、i-mode(Vodafone共通)用・EZ-web用のPage ViewをケータイのPage Viewとし、それ以外をパソコンのPage Viewとしています  
 本データのケータイPage Viewには、パソコンからケータイサイトを参照したPage Viewも含まれます

## 2005年 利用形態別 Page View 推移

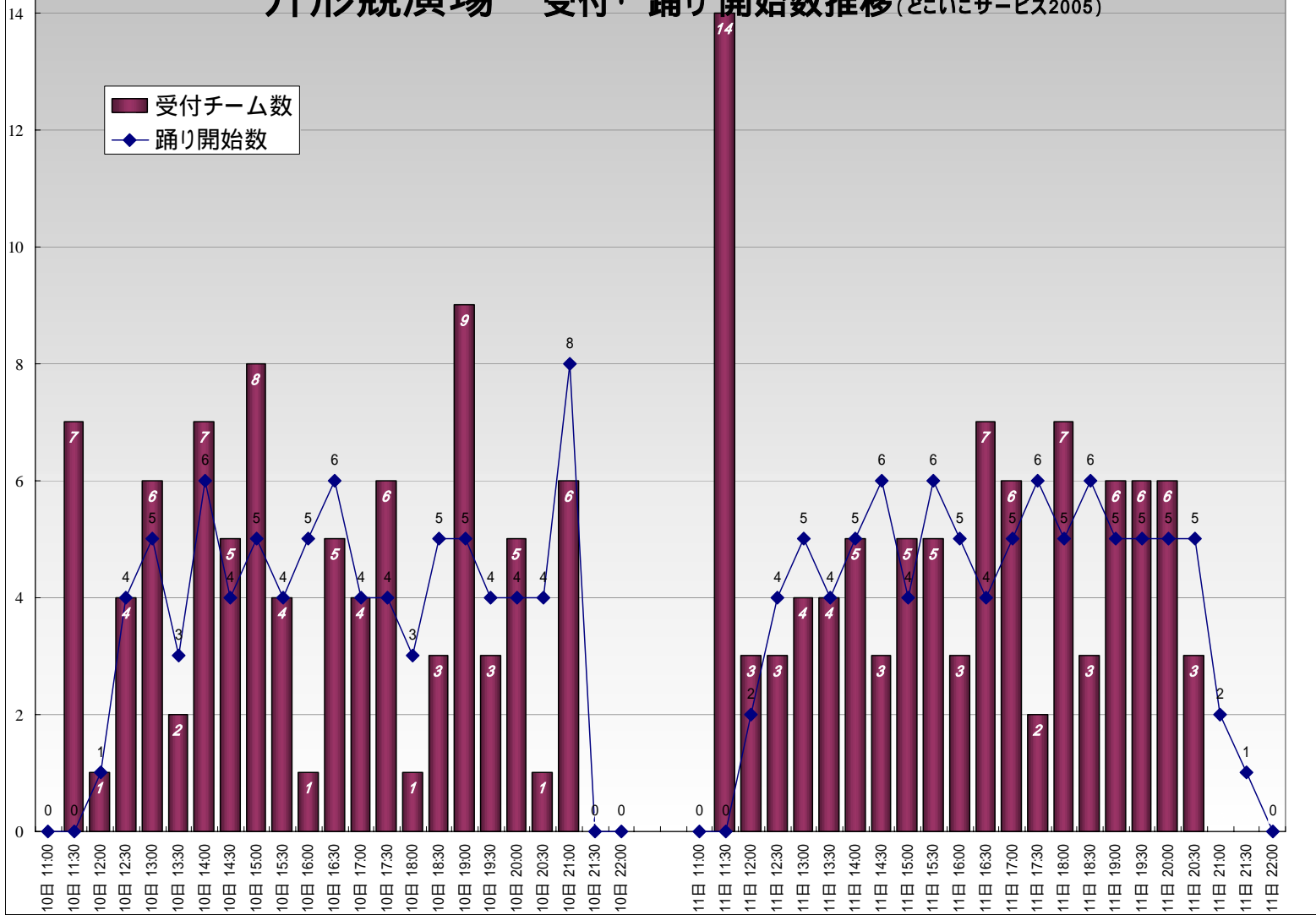
パソコン:676,617 / ケータイ:1,037,779 双方とも競演場端末のPage Viewを除いています

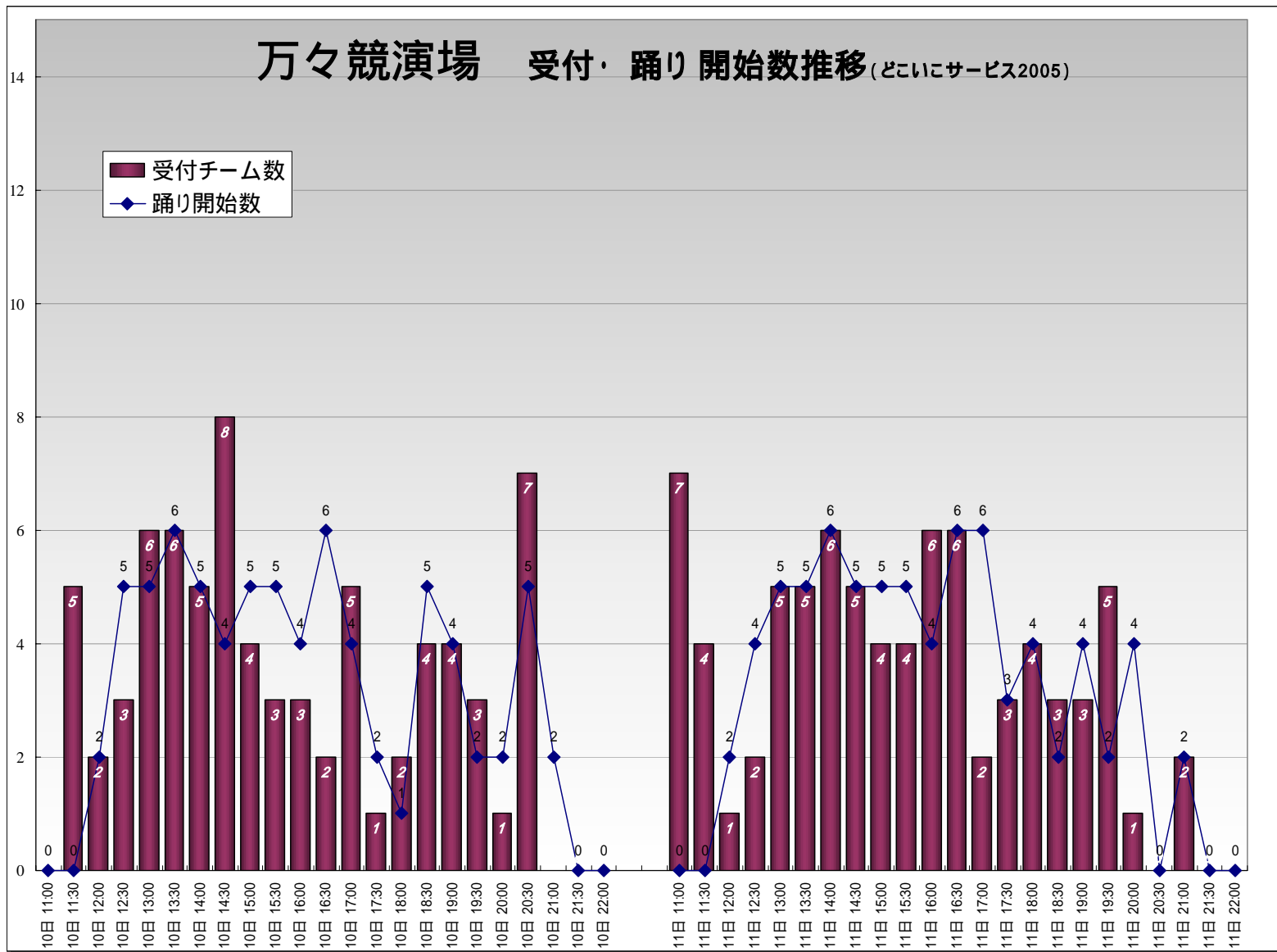




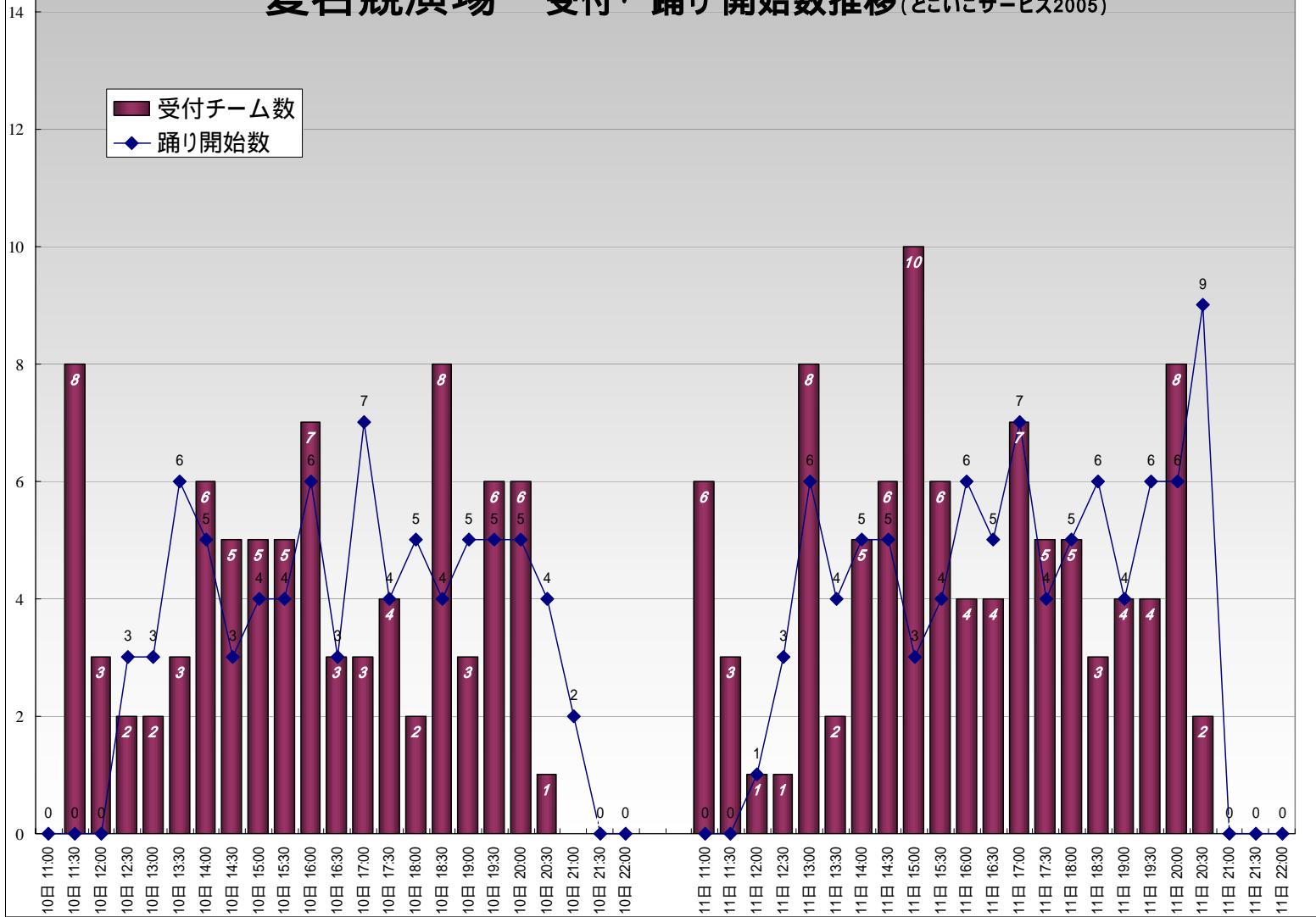


# 升形競演場 受付・踊り開始数推移 (どいこにサービス2005)

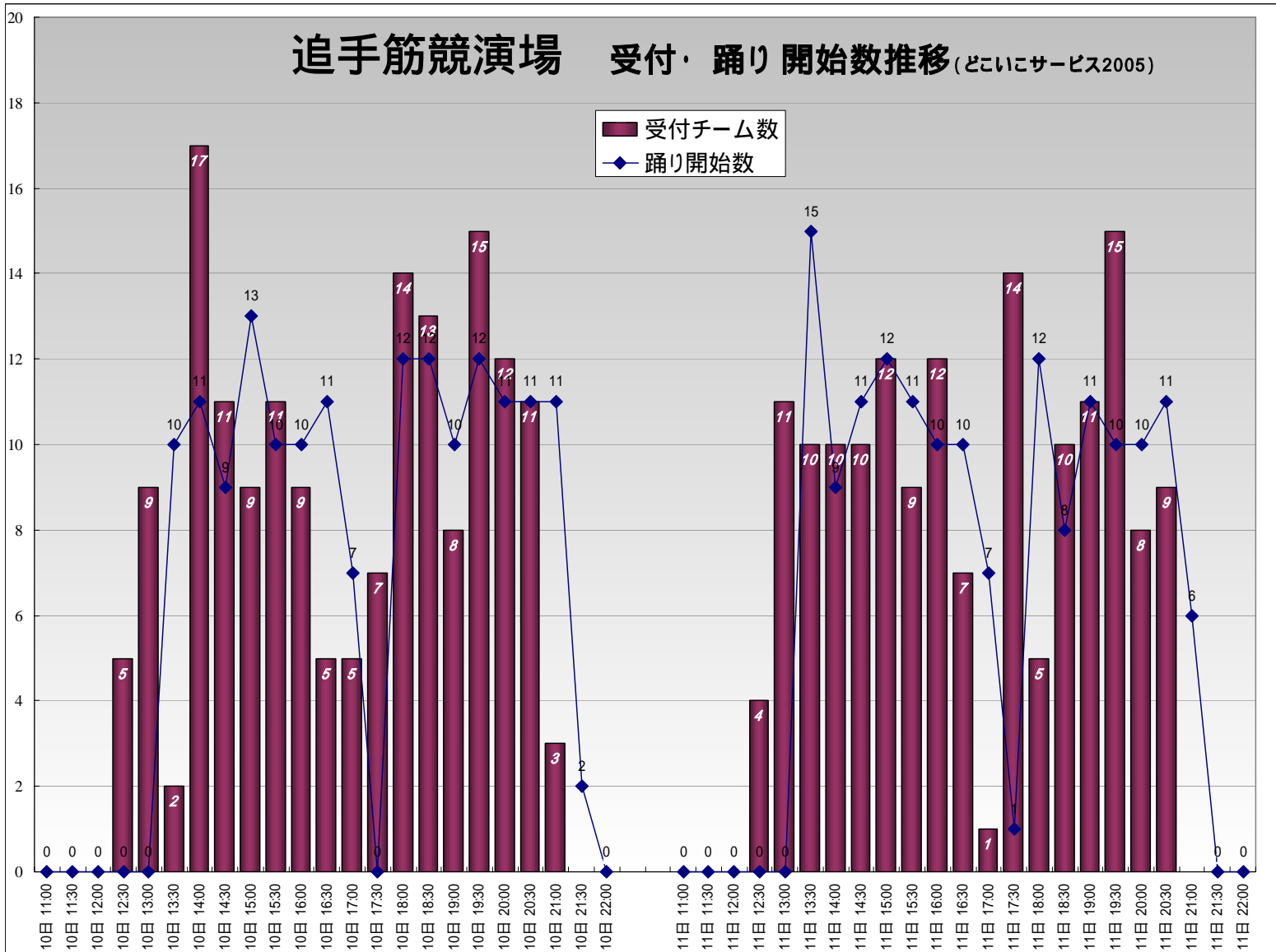




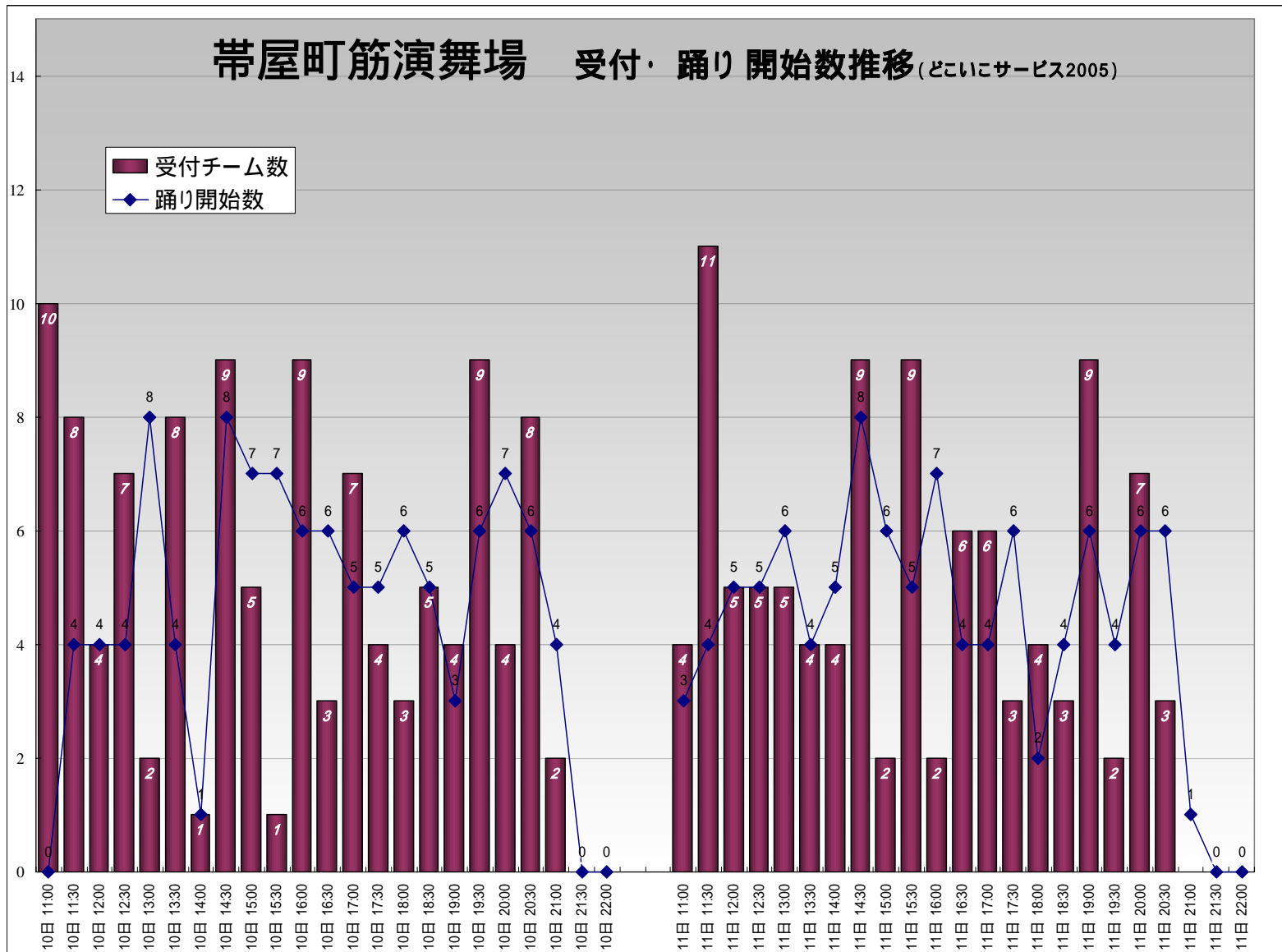
# 愛宕競演場 受付・踊り開始数推移 (どこいこサービス2005)



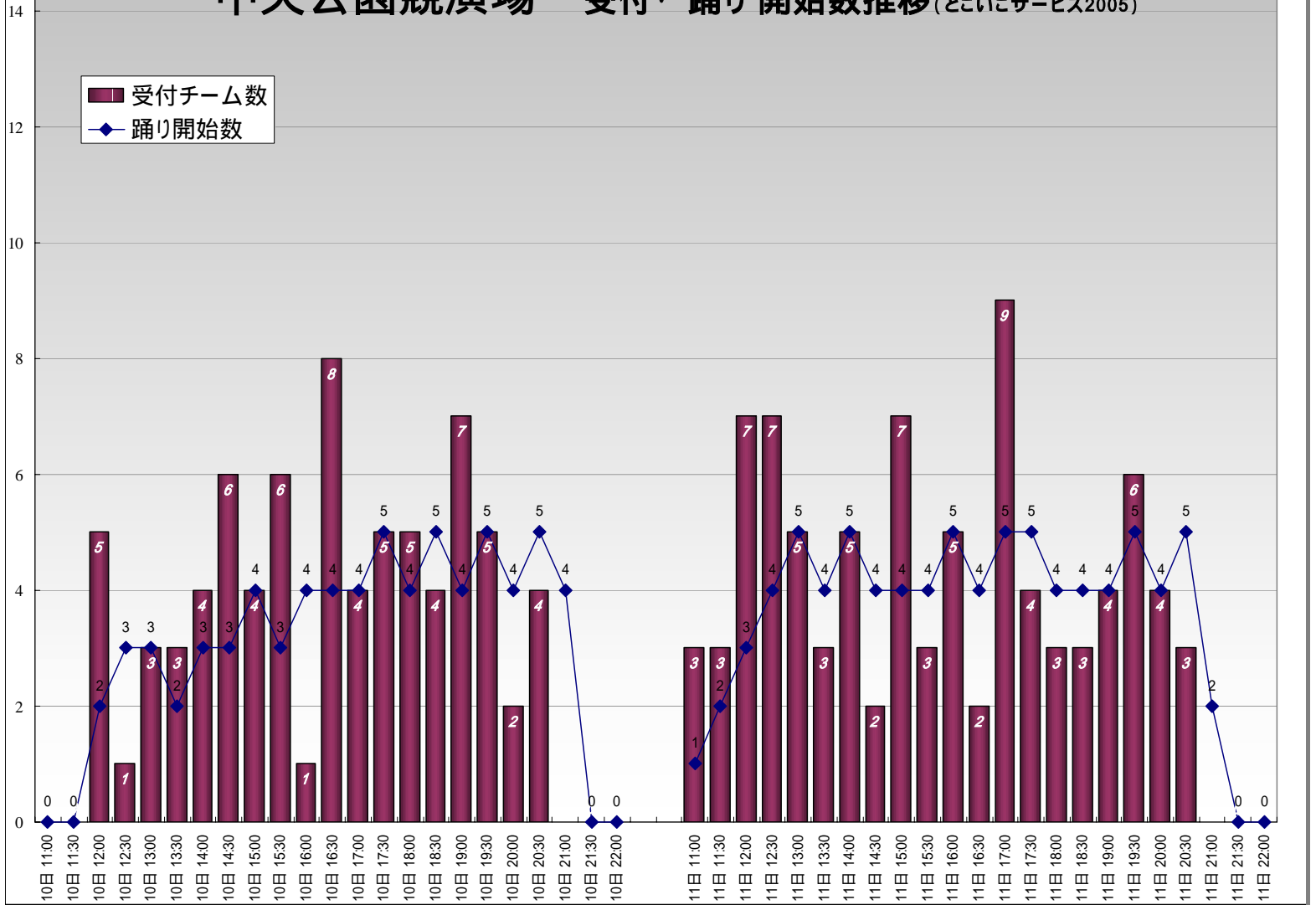
# 追手筋競演場 受付・踊り開始数推移 (どこいサービス2005)

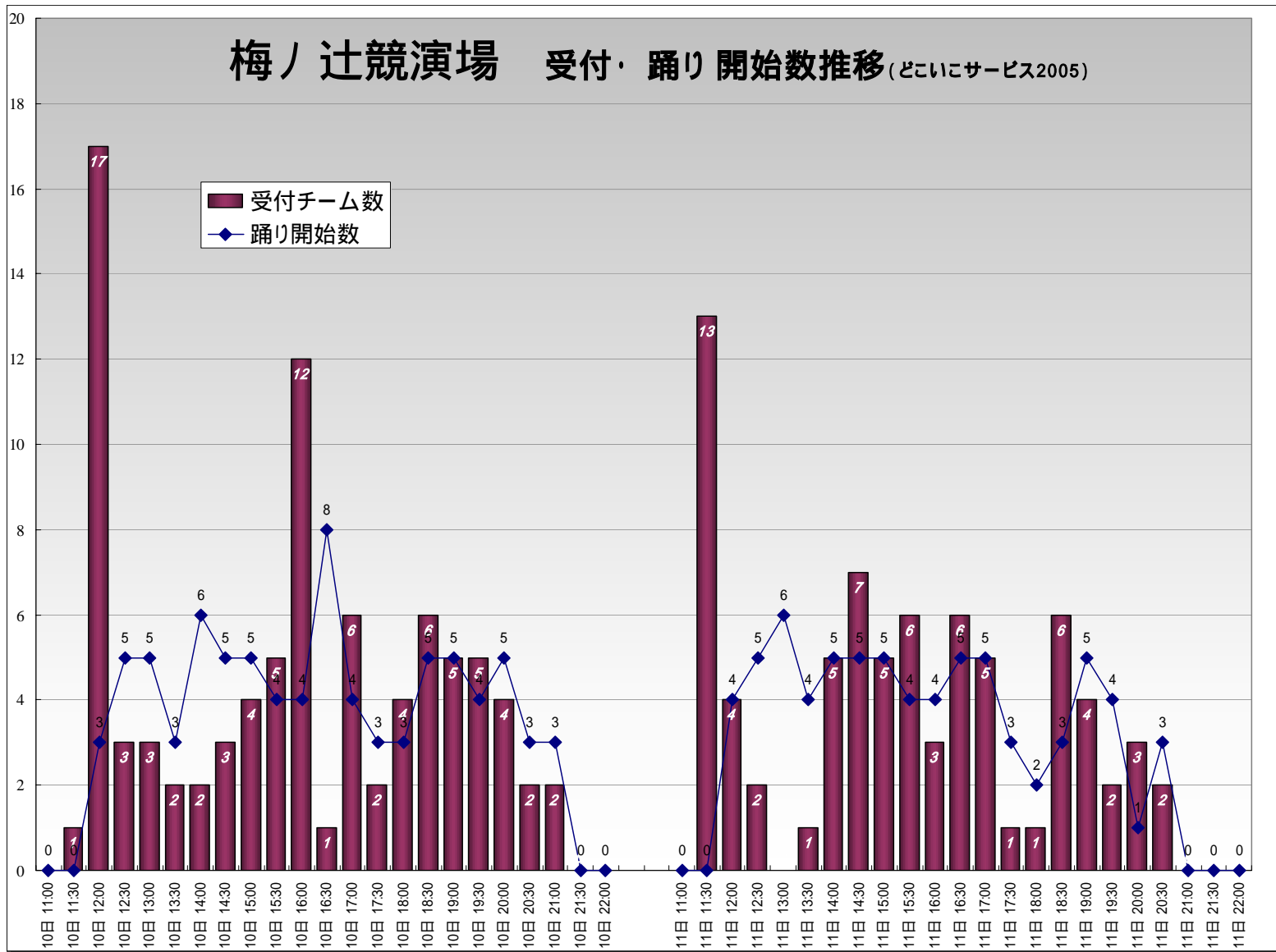


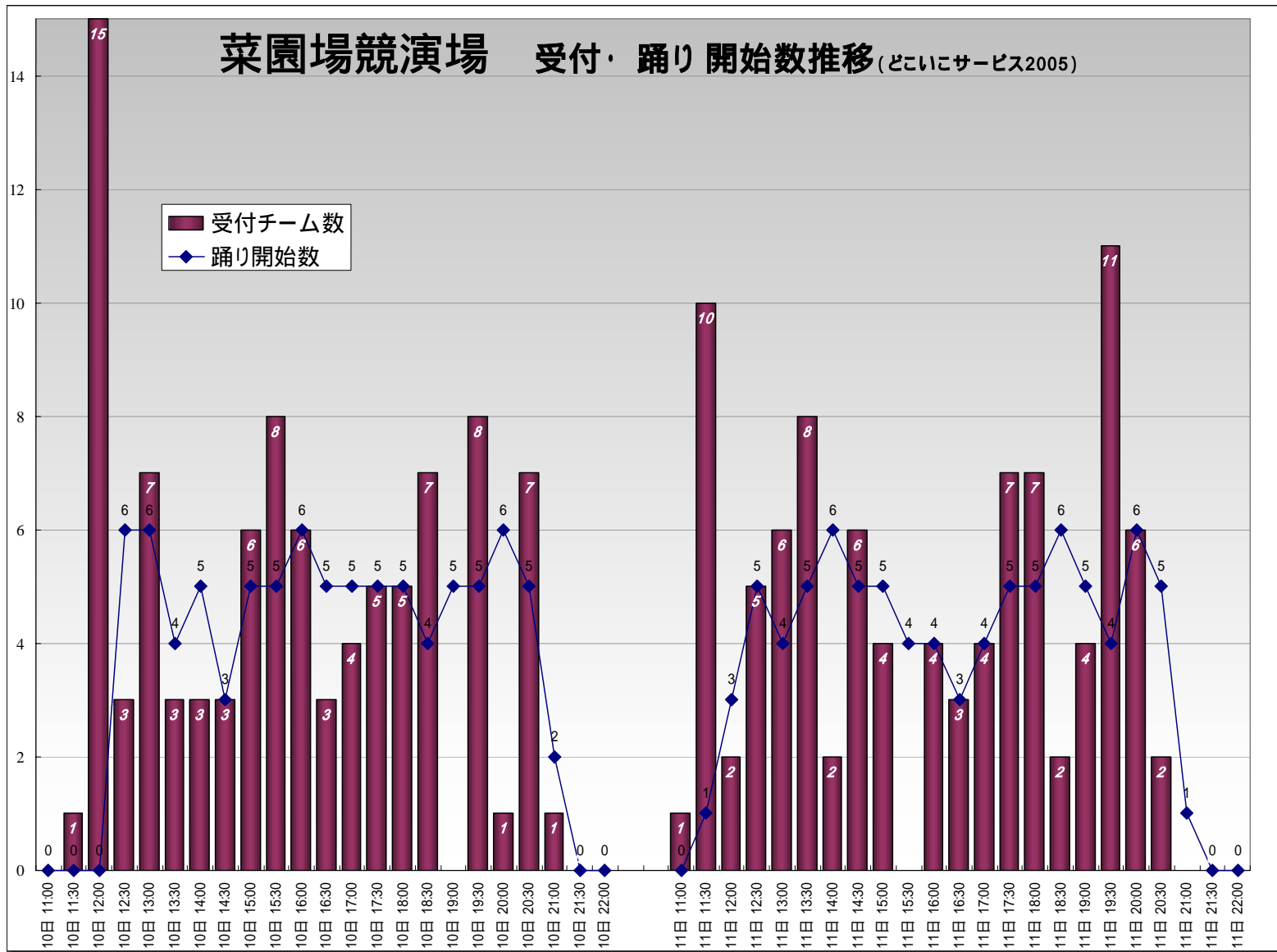


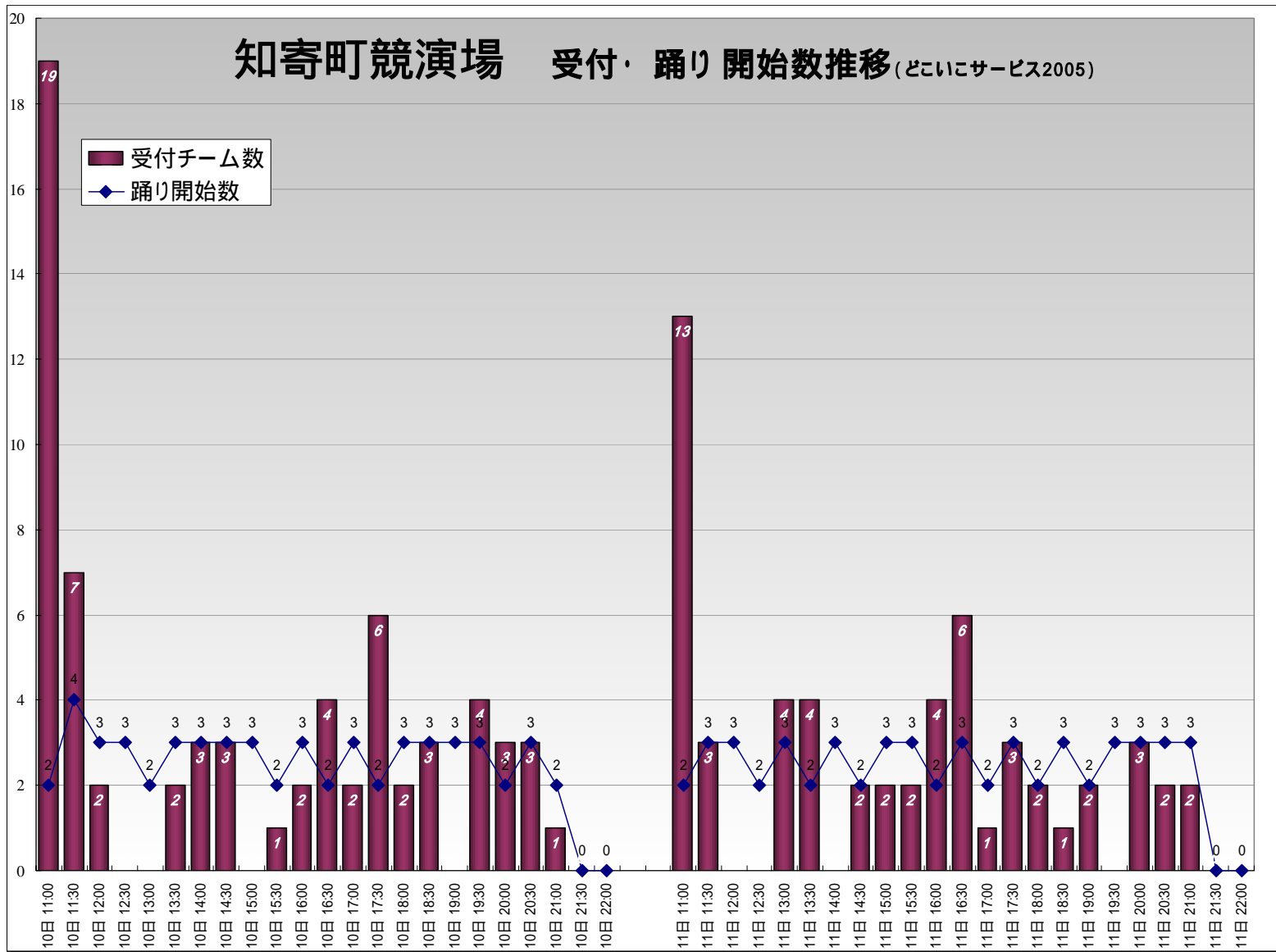


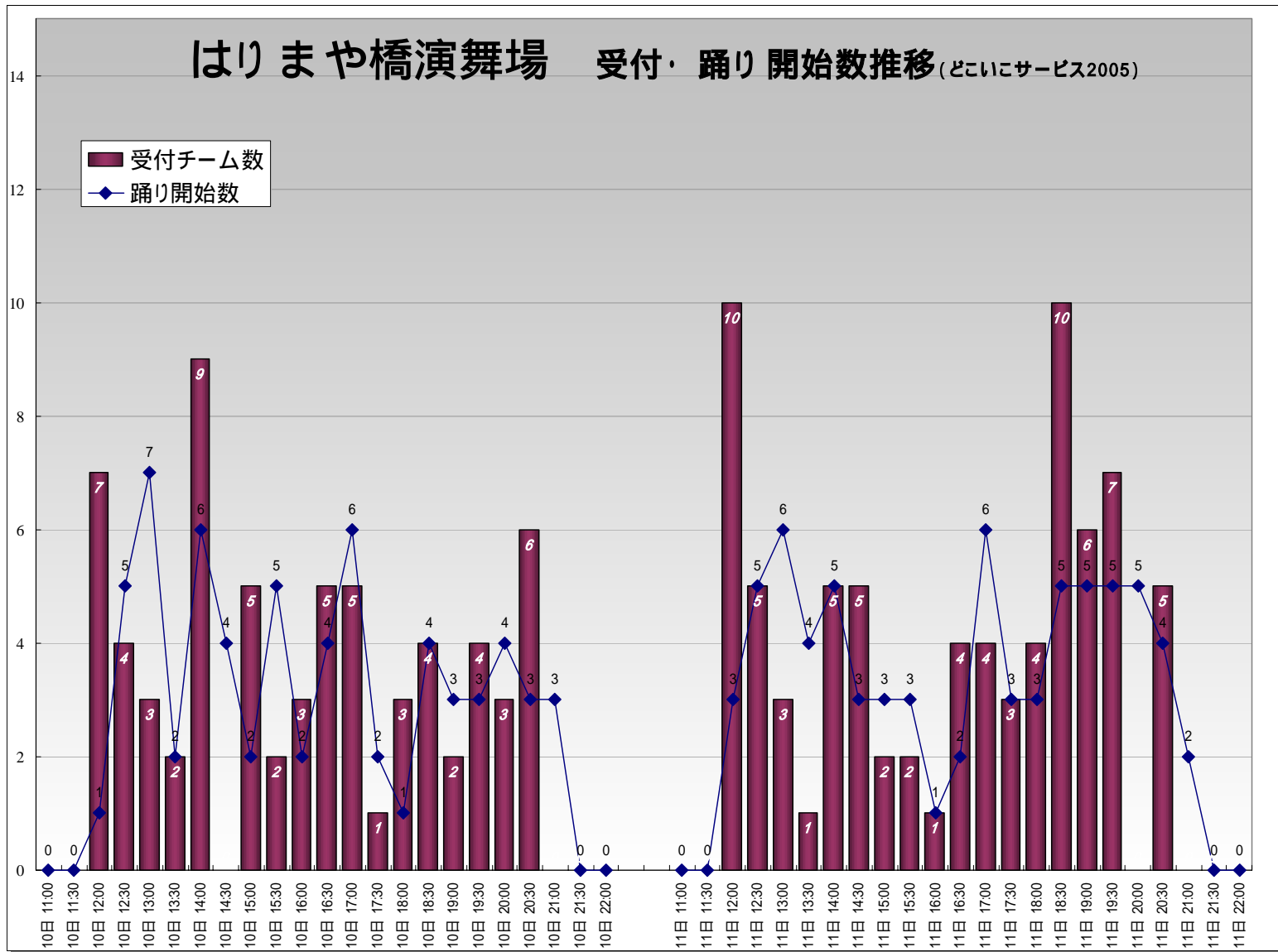
# 中央公園競演場 受付・踊り開始数推移 (どこいこサービス2005)











# 秦演舞場 受付・踊り開始数推移 (どこいこサービス2005)

