



2006実績報告書

2006年9月
よさこい祭り競演場連合会
よさこい祭り情報化プロジェクト

《 目次 》

- et 競演場運営総括
- et 次競演場・演舞場移動パターンの検討
- et どこいこサービス2006 サーバ運用状況
- et チーム検索回数推移
- et チーム別検索回数TOP-70
- et どこいこサービス2006 利用形態別 Page View シェア
- et どこいこサービス2006 利用形態別 Page View推移
- et 競演場・演舞場別 受付・踊り開始数推移

競演場運営総括

以下の通り、競演場・演舞場の運営結果を掲載させていただきます。(2000年以前のデータは、過去の報告書をご覧ください)

2006年 競演場別 運営総括 状況表

		旭	上町	升形	万々	愛宕	追手筋	帯屋町筋	中央公園	梅ノ辻	さえんば	知寄町	はりまや橋	秦	TOTAL
2006年	受付数	85	148	186	174	174	333	220	180	185	195	129	169	100	2,278
	送出し数	81	139	179	170	166	328	218	165	178	185	113	160	98	2,180
	平均送出し	12:15	07:24	05:59	06:15	06:23	02:54	05:27	07:10	06:13	05:52	10:54	06:57	09:38	
	平均踊り	08分53秒	12分14秒	11分50秒	20分26秒	28分17秒	15分19秒	31分21秒	06分38秒	11分32秒	17分16秒	08分51秒	08分38秒	09分48秒	
2005年	受付数	84	140	183	152	176	324	216	165	165	190	123	145	107	2,170
	送出し数	81	137	174	148	167	316	207	154	156	173	112	140	104	2,069
	平均送出し	13分20秒	07分59秒	06分20秒	07分15秒	06分12秒	03分02秒	05分47秒	07分25秒	06分57秒	06分17秒	11分05秒	07分43秒	10分06秒	-
	平均踊り	09分27秒	12分22秒	10分20秒	20分27秒	25分18秒	14分14秒	31分44秒	06分59秒	10分57秒	18分26秒	09分27秒	09分39秒	10分15秒	-
2004年	受付数	99	126	181	154	183	324	208	163	169	199	126	165	117	2,214
	送出し数	96	125	173	153	171	316	193	155	168	185	117	152	111	2,115
	平均送出し	11分50秒	08分27秒	06分08秒	06分58秒	06分16秒	03分01秒	05分42秒	07分29秒	06分36秒	05分46秒	10分35秒	07分09秒	09分19秒	-
	平均踊り	09分41秒	12分58秒	10分23秒	20分18秒	26分41秒	16分35秒	31分26秒	07分15秒	12分11秒	14分35秒	09分32秒	12分24秒	09分59秒	-
2003年	受付数	91	138	188	150	182	331	224	161	164	190	135	150	113	2,217
	送出し数	90	136	174	146	161	325	213	155	157	179	118	145	107	2,106
	平均送出し	12分31秒	07分49秒	06分04秒	07分14秒	06分32秒	03分00秒	04分07秒	07分09秒	07分05秒	05分59秒	10分31秒	08分10秒	10分19秒	-
	平均踊り	09分08秒	13分07秒	09分39秒	19分45秒	26分38秒	14分34秒	28分33秒	06分37秒	11分38秒	14分03秒	08分04秒	10分36秒	11分06秒	-
2002年	受付数	74	119	162	129	158	312	204	161	142	171	106	128	101	1,967
	送出し数	74	112	147	127	156	301	200	151	136	167	101	122	97	1,891
	平均送出し	10分36秒	06分11秒	06分53秒	07分21秒	06分38秒	02分41秒	06分15秒	07分18秒	06分32秒	06分25秒	10分34秒	07分57秒	09分21秒	-
	平均踊り	09分27秒	14分42秒	11分32秒	20分06秒	25分05秒	14分08秒	31分04秒	06分51秒	13分25秒	15分03秒	08分56秒	09分11秒	09分11秒	-
2001年	受付数	96	115	145	127	151	286	188	145	130	159	107	123	-	1,772
	送出し数	94	111	139	127	147	278	189	145	128	153	106	123	-	1,740
	平均送出し	07分31秒	05分27秒	06分03秒	06分07秒	05分27秒	02分51秒	04分17秒	06分00秒	07分31秒	06分02秒	07分29秒	06分40秒	-	-
	平均踊り	08分56秒	13分56秒	11分19秒	20分07秒	25分59秒	13分53秒	30分10秒	07分04秒	10分15秒	17分00秒	08分02秒	08分28秒	-	-
2000年	受付数	106	114	149	122	149	276	178	156	121	158	111	-	-	1,640
	送出し数	95	113	144	115	138	269	171	138	119	146	105	-	-	1,553
	平均送出し	11分24秒	08分25秒	08分53秒	08分06秒	07分37秒	07分01秒	10分59秒	11分43秒	10分27秒	09分18秒	14分48秒	-	-	-
	平均踊り	09分27秒	14分52秒	10分28秒	23分19秒	23分29秒	16分38秒	33分40秒	07分06秒	10分00秒	15分13秒	08分14秒	-	-	-

次競演場・演舞場移動パターンの検討 その1

以下に、(from競演場・演舞場) (to競演場・演舞場)の結果を示します。from競演場・演舞場で『本日終了』や『本年終了』になったものを除いておりますので、合計数は送り出しチーム数より少ない数になっています。

2006年 競演場・演舞場別 次移動先 一覧

××× : from競演場・演舞場からの移動先[第1位]

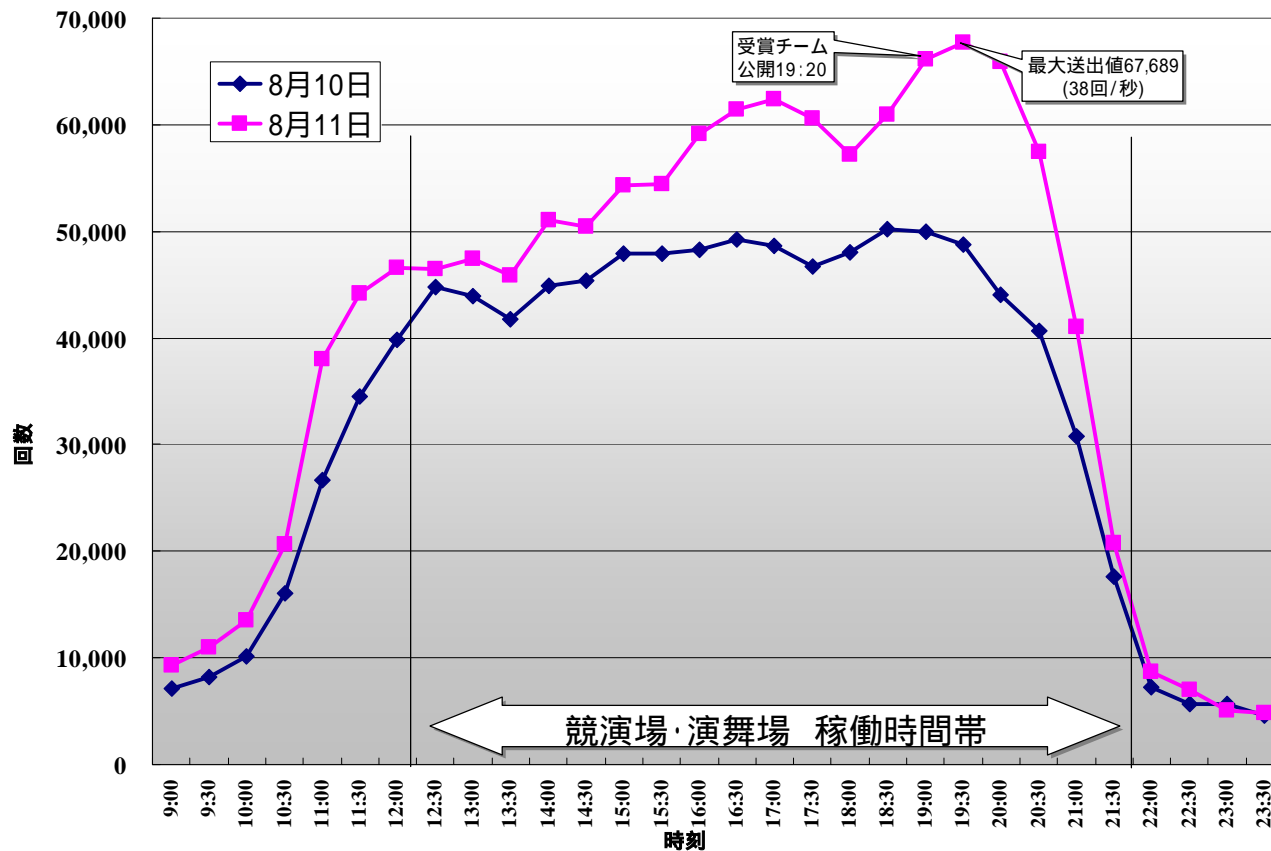
××× : from競演場・演舞場からの移動先[第2位]

To From		旭	上町	升形	万々	愛宕	追手筋	帯屋町筋	中央公園	梅ノ辻	さえんば	知寄町	はりまや橋	秦	合計
移動 チ ーム 実 数	旭	0	43	13	4	2	7	1	1	4	2	0	2	0	79
	上町	1	1	70	18	4	11	1	0	6	6	2	5	0	125
	升形	3	6	1	50	24	23	6	0	17	11	5	8	3	157
	万々	17	16	9	0	25	19	0	0	12	4	4	7	24	137
	愛宕	2	6	5	13	0	32	0	1	13	10	10	7	34	133
	追手筋	7	7	15	18	32	0	138	0	12	5	13	5	8	260
	帯屋町筋	0	1	1	2	4	11	0	146	1	7	1	8	0	182
	中央公園	1	3	8	9	11	46	2	0	16	10	3	23	3	135
	梅ノ辻	7	14	6	8	7	25	2	1	0	41	14	17	6	148
	さえんば	4	3	4	7	11	42	2	0	14	0	15	48	4	154
	知寄町	2	9	7	3	7	13	3	0	16	32	0	4	2	98
	はりまや橋	1	2	6	5	4	66	3	0	17	25	6	0	3	138
	秦	6	4	5	11	11	14	1	0	10	9	8	5	0	84
移動 チ ーム 比 率	旭	0.0%	54.4%	16.5%	5.1%	2.5%	8.9%	1.3%	1.3%	5.1%	2.5%	0.0%	2.5%	0.0%	100.0%
	上町	0.8%	0.8%	56.0%	14.4%	3.2%	8.8%	0.8%	0.0%	4.8%	4.8%	1.6%	4.0%	0.0%	100.0%
	升形	1.9%	3.8%	0.6%	31.8%	15.3%	14.6%	3.8%	0.0%	10.8%	7.0%	3.2%	5.1%	1.9%	100.0%
	万々	12.4%	11.7%	6.6%	0.0%	18.2%	13.9%	0.0%	0.0%	8.8%	2.9%	2.9%	5.1%	17.5%	100.0%
	愛宕	1.5%	4.5%	3.8%	9.8%	0.0%	24.1%	0.0%	0.8%	9.8%	7.5%	7.5%	5.3%	25.6%	100.0%
	追手筋	2.7%	2.7%	5.8%	6.9%	12.3%	0.0%	53.1%	0.0%	4.6%	1.9%	5.0%	1.9%	3.1%	100.0%
	帯屋町筋	0.0%	0.5%	0.5%	1.1%	2.2%	6.0%	0.0%	80.2%	0.5%	3.8%	0.5%	4.4%	0.0%	100.0%
	中央公園	0.7%	2.2%	5.9%	6.7%	8.1%	34.1%	1.5%	0.0%	11.9%	7.4%	2.2%	17.0%	2.2%	100.0%
	梅ノ辻	4.7%	9.5%	4.1%	5.4%	4.7%	16.9%	1.4%	0.7%	0.0%	27.7%	9.5%	11.5%	4.1%	100.0%
	さえんば	2.6%	1.9%	2.6%	4.5%	7.1%	27.3%	1.3%	0.0%	9.1%	0.0%	9.7%	31.2%	2.6%	100.0%
	知寄町	2.0%	9.2%	7.1%	3.1%	7.1%	13.3%	3.1%	0.0%	16.3%	32.7%	0.0%	4.1%	2.0%	100.0%
	はりまや橋	0.7%	1.4%	4.3%	3.6%	2.9%	47.8%	2.2%	0.0%	12.3%	18.1%	4.3%	0.0%	2.2%	100.0%
	秦	7.1%	4.8%	6.0%	13.1%	13.1%	16.7%	1.2%	0.0%	11.9%	10.7%	9.5%	6.0%	0.0%	100.0%

どこいこサービス2006 サーバ運用状況

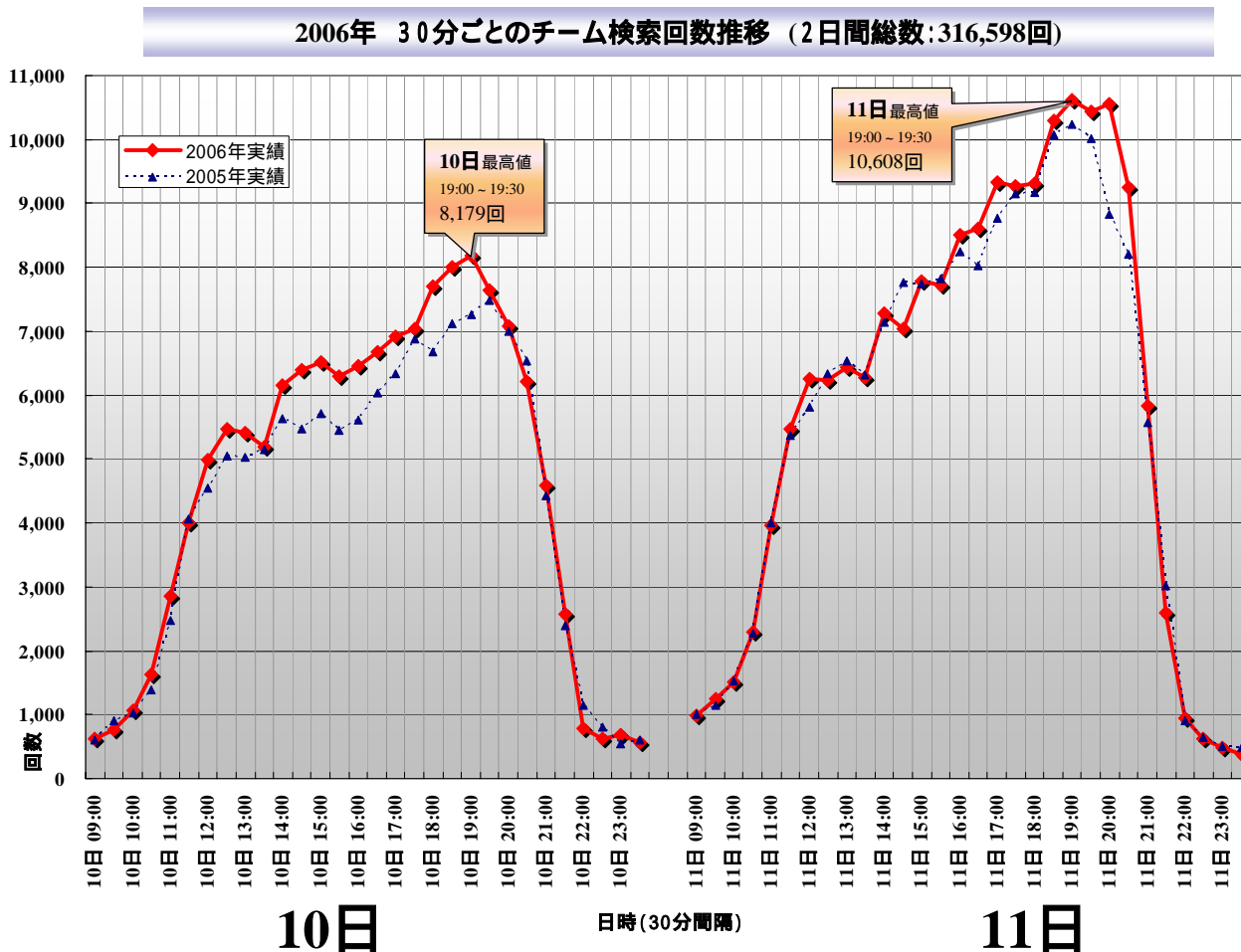
以下に、サーバからのデータ送出回数推移を示します。全日程平日開催にもかかわらず、昨年と同等の利用(9.1%増)がありました。このグラフは、パソコンおよび携帯電話に画面を表示するためにデータを送出した回数であり、アクセスした人数や端末数を表すものではありません。

2006年 30分ごとのサーバデータ送出回数推移 (2日間総数:2,244,538回)



チーム検索回数推移

どこいこサービスの提供するメイン機能である見物客向けのチーム検索機能について、パソコン用 / 携帯電話用の合計検索推移を以下に示します。(前年比4.8%利用増)



チーム別検索回数TOP-70

チーム別に検索された回数を以下に示します。(パソコン用/ケータイ用合計)この検索結果には、見物客のチーム追っかけ的な利用と、チームの踊り子の家族等関係者の利用が含まれます。したがって単純に人気の度合いを示すものではありません。

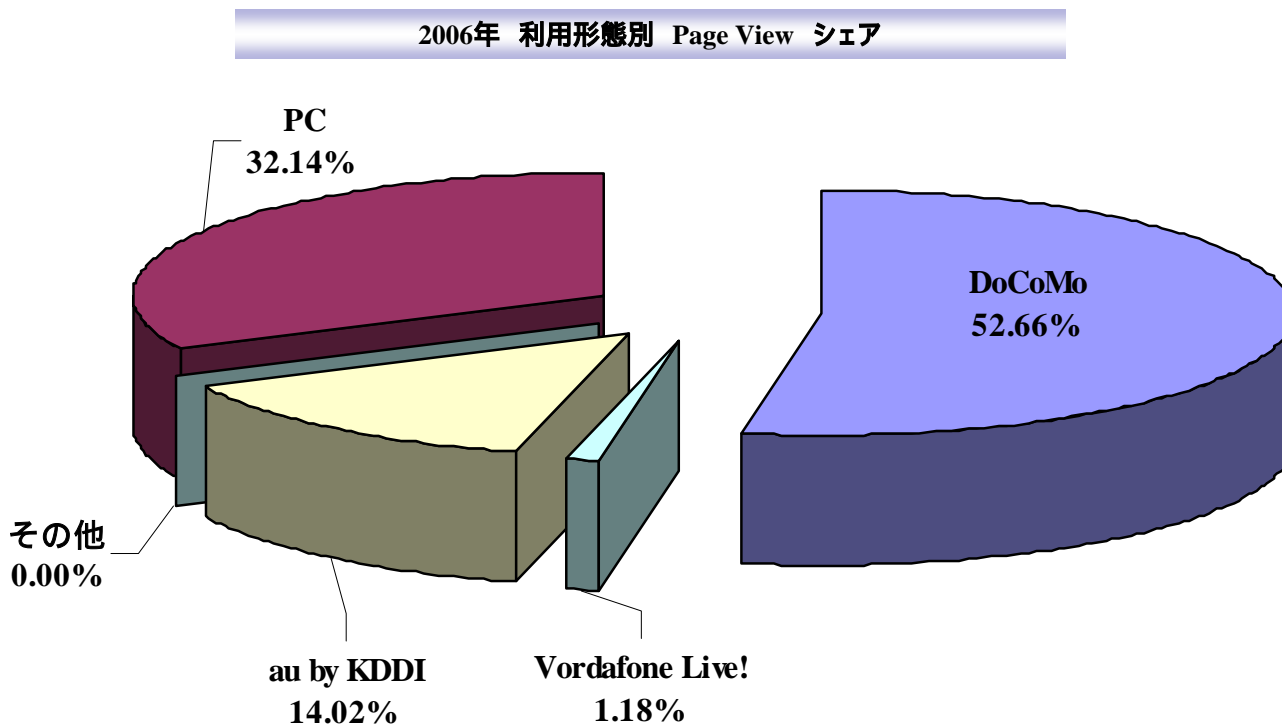
順位	チーム名	10日	11日	合計
1	ほにや	5,947	8,507	14,454
2	十人十彩	5,595	8,217	13,812
3	帯屋町筋	3,431	6,607	10,038
4	京町・新京橋“あびす・しばてん連”	3,446	4,649	8,095
5	サニグループよさこい踊り子隊	3,001	4,584	7,585
6	Art wave	2,875	3,193	6,068
7	ドロワーズ コラボ ボーダフォン	2,524	3,210	5,734
8	富士通グループ	2,360	3,360	5,720
9	とらっく((社)高知県トラック協会)	2,616	3,013	5,629
10	逢 au by KDDI 高知支店	2,543	2,306	4,849
11	俵屋(TAWARAYA)	1,948	2,386	4,334
12	NTTドコモ高知支店	1,980	2,009	3,989
13	遊SUN	1,755	2,169	3,924
14	Team GET	1,620	2,295	3,915
15	旭食品	2,048	1,865	3,913
16	安芸 東陣	1,666	2,030	3,696
17	なんぼゆうたちユニオンジャック	1,578	2,116	3,694
18	積水ハウス 蒔絵台	1,565	2,099	3,664
19	サボタージュ by パトス	1,494	2,115	3,609
20	遊友楽笑	1,622	1,973	3,595
21	嫁にこないか	1,346	2,149	3,495
22	ブルートゥース by アクア	1,645	1,791	3,436
23	高新RKCグループ	1,771	1,645	3,416
24	土佐女子高等学校	1,295	1,901	3,196
25	高知工科大学	1,354	1,761	3,115
26	高知学園短期大学・高知りハビリテーション学院合同チーム	1,346	1,756	3,102
27	YONDEN	1,279	1,801	3,080
28	和建設しあわせ踊り隊	1,171	1,582	2,753
29	土佐塾中学・高等学校踊り子隊	1,311	1,425	2,736
30	舞遊伝	1,258	1,472	2,730
31	おきやく屋	1,173	1,541	2,714
32	纏り家・一無尽	1,088	1,612	2,700
33	チーム 酔	1,220	1,454	2,674
34	上町よさこい鳴子連	1,280	1,388	2,668
35	EBAR	1,160	1,420	2,580

順位	チーム名	10日	11日	合計
36	高知大丸よさこい隊	1,178	1,375	2,553
37	帯屋町筋ジュニア隊	1,234	1,315	2,549
38	大橋通り踊り子隊	900	1,611	2,511
39	高須子ども会	932	1,515	2,447
40	菜園場商店街踊り子隊 さ組	1,398	1,020	2,418
41	開花マルナカ	1,015	1,368	2,383
42	dancing with 万々	983	1,376	2,359
43	Club Risky	983	1,356	2,339
44	炎～ほむら～	1,170	1,147	2,317
45	宮田塾	1,054	1,262	2,316
46	Vi - B	1,002	1,177	2,179
47	喰人 with テックス	873	1,297	2,170
48	無国籍	997	1,148	2,145
49	DESTROY TOUR - AiRY-	910	1,231	2,141
50	あたごまち愛組氣炎一座	965	1,141	2,106
51	HAIR MAKE SALON FACE	953	1,136	2,089
52	桜(高知中央高等学校)	889	1,192	2,081
53	梶原	877	1,180	2,057
54	(シグマ)	789	1,265	2,054
55	Team RISE	820	1,216	2,036
56	本丁筋	811	1,211	2,022
57	NETZ NANGOKU Powered by Nishiyama Group	895	1,087	1,982
58	国際デザイン・ビューティカレッジ	810	1,160	1,970
59	茶蔵 - chakura -	815	1,134	1,949
60	天月奏(あまつぎのかなで)	743	1,165	1,908
61	めでいあ・くろす	775	1,066	1,841
62	Minami風 - 南海中学校 -	992	846	1,838
63	陽	612	1,211	1,823
64	逢縁喜宴 ~ 20th ~	742	1,055	1,797
65	笑楽	668	1,086	1,754
66	高知市役所踊り子隊	809	939	1,748
67	四国ろうきん	740	962	1,702
68	St, Car's WITH こうべりや	734	935	1,669
69	Ace One A・MAXグループ	856	811	1,667
70	高知信用金庫	701	957	1,658

どこいこサービス2006 利用形態別 Page View シェア

どこいこサービス2006にアクセスしてきた利用形態別のシェアは以下の通りでした。

本データは、利用形態(ブラウザ)別のページ送出数を元にしており、どこいこサービス競演場端末のうちチーム登録分を除いています。
DoCoMoのシェアにはi-modeとブラウザフォンを含みます。
au by KDDIのシェアにはTU-KAを含みます。
本データはデータ送出数ではなくPage Viewとし、パソコン・ケータイとも利用した情報の表示回数を元にシェアを算出しました。



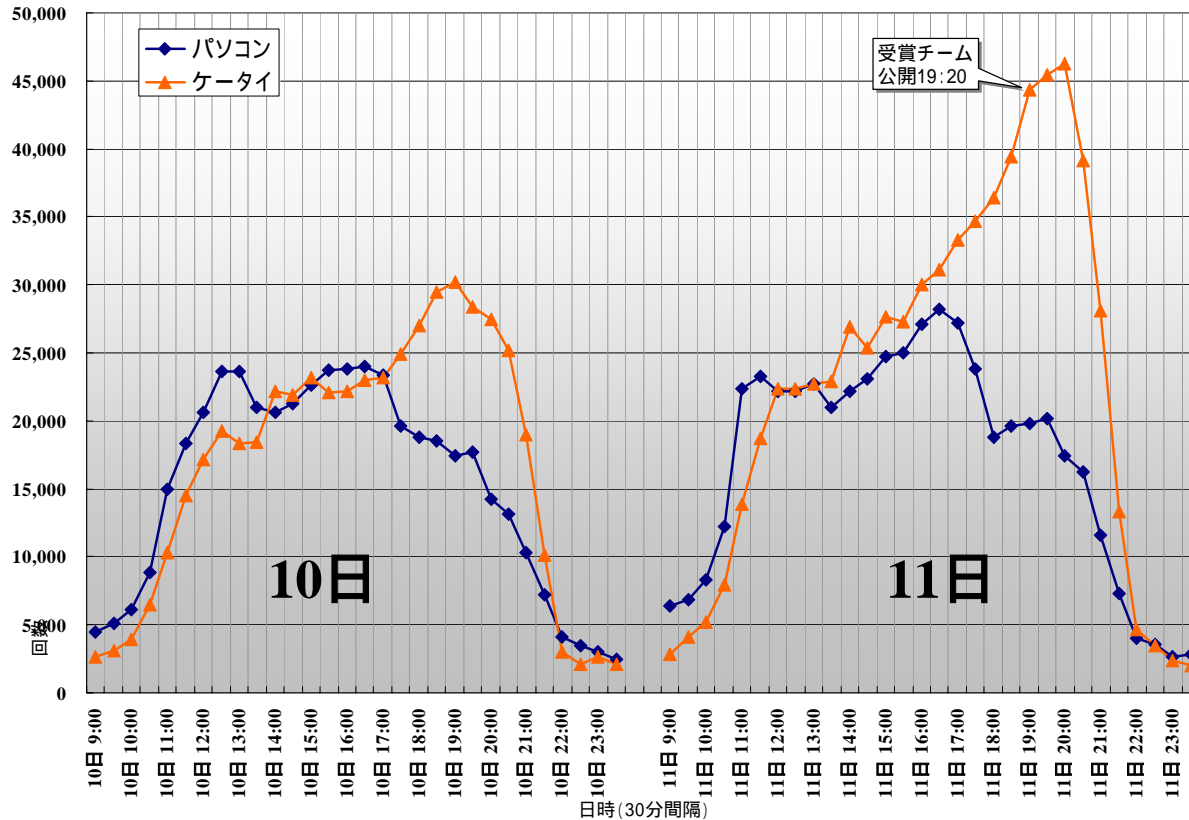
どこいこサービス2006 利用形態別 Page View推移

どこいこサービス2006のPage View推移を、大きくパソコンとケータイの利用形態に分類し、グラフ化してみました。(前年比25.8%利用増)

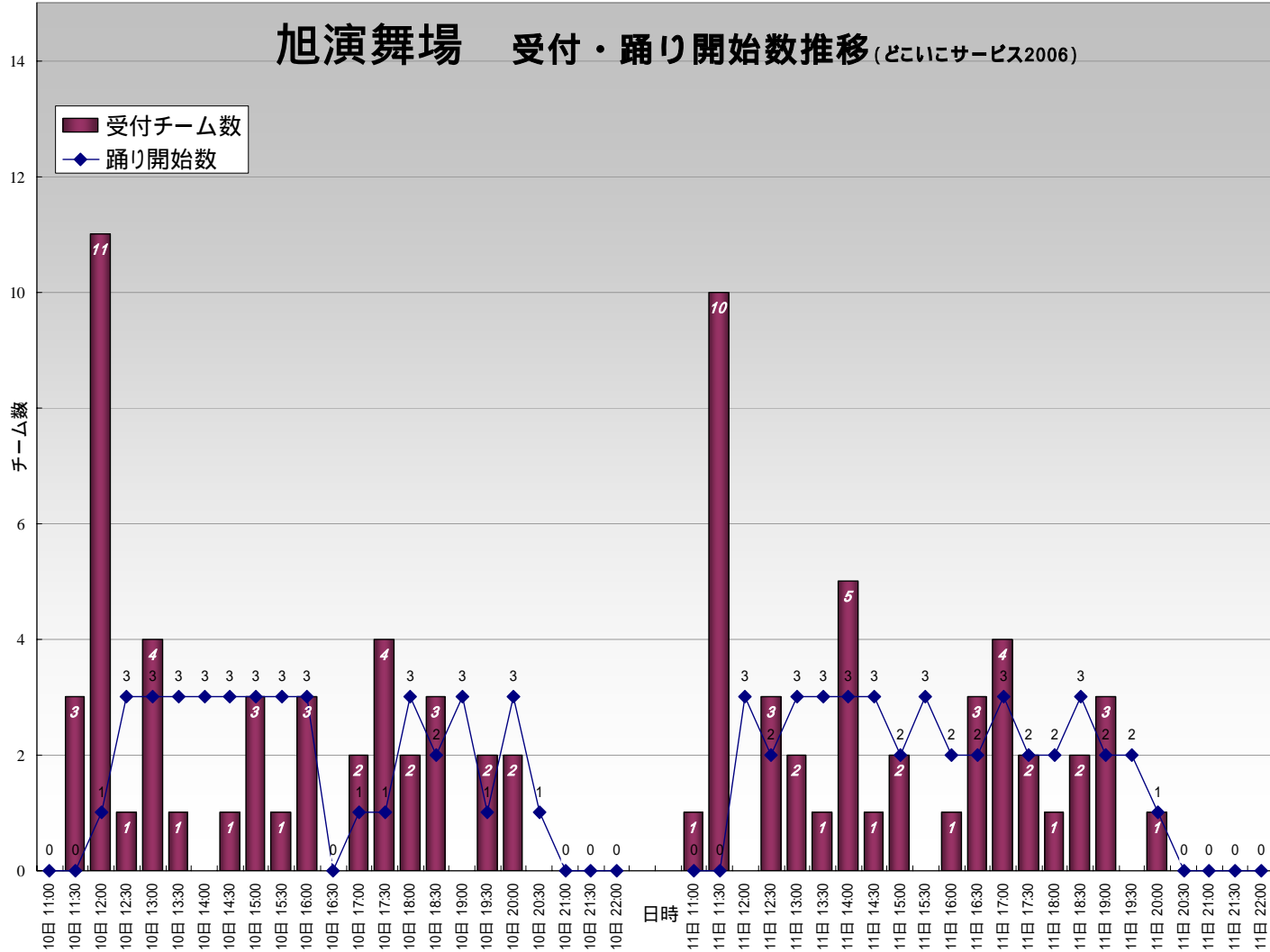
本データは、利用形態(ブラウザ)別のページ送出数を元にしており、どこいこサービス競演場端末のうちチーム登録分を除いています。
 本データは、i-mode(Vodafone共通)用・EZ-web用のPage ViewをケータイのPage Viewとし、それ以外をパソコンのPage Viewとしています
 本データのケータイPage Viewには、パソコンからケータイサイトを参照したPage Viewも含まれます

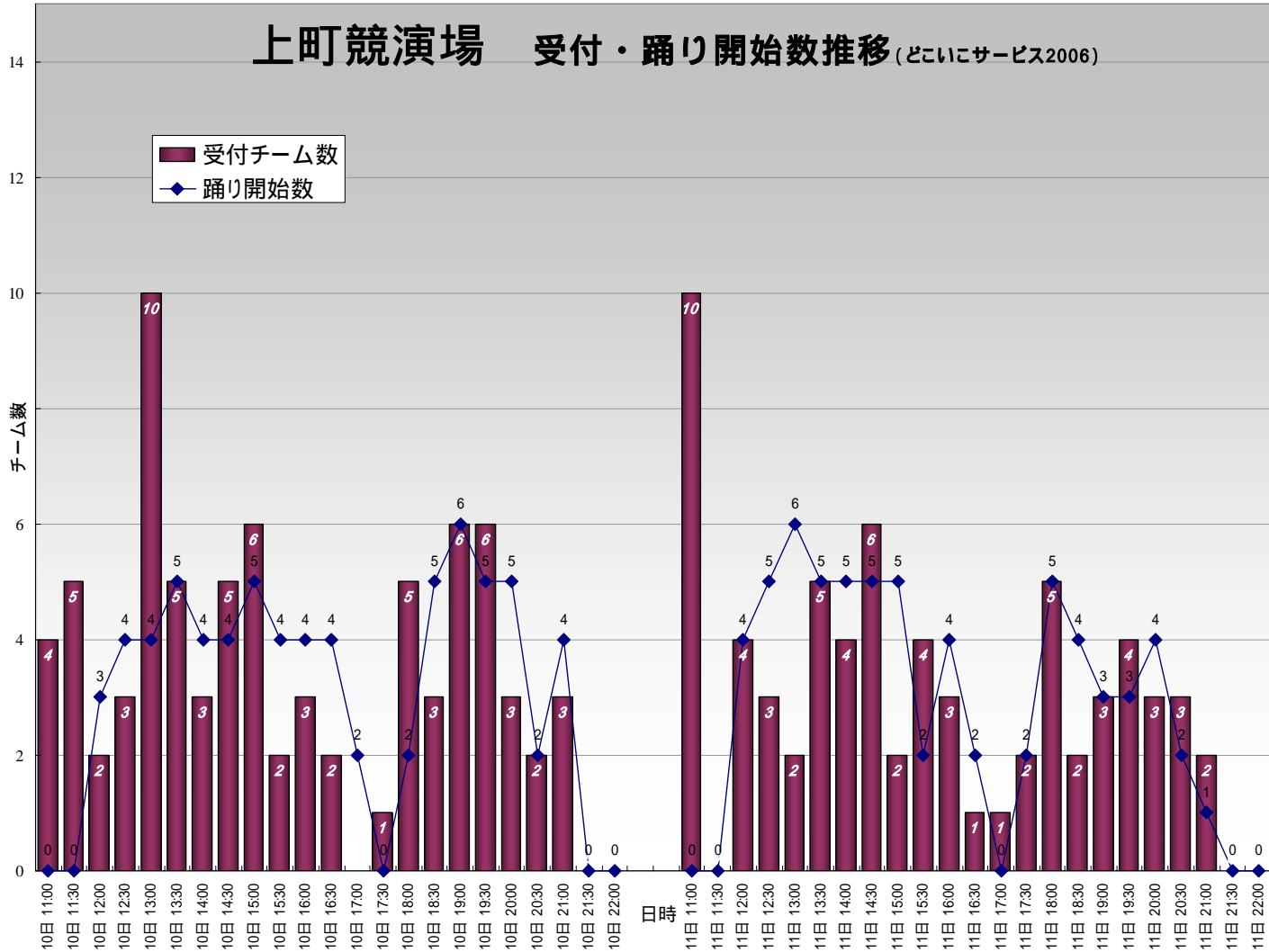
2006年 利用形態別 Page View 推移

パソコン:968,670 / ケータイ:1,187,702 双方とも競演場端末のPage Viewを除いています



旭演舞場 受付・踊り開始数推移 (どこいにサービス2006)





升形競演場 受付・踊り開始数推移 (どこいこサービス2006)

