



# 2009実績報告書

2009年9月

よさこい祭り競演場連合会  
よさこい祭り情報化プロジェクト

## 《 目次 》

- et 競演場運営総括
- et 次競演場・演舞場移動パターンの検討
- et どこいこサービス2009 サーバ運用状況
- et チーム検索回数推移
- et チーム別検索回数TOP-70
- et どこいこサービス2009 利用形態別 Page View シェア
- et どこいこサービス2009 利用形態別 Page View推移
- et 競演場・演舞場別 受付・踊り開始数推移

# 競演場運営総括

以下の通り、競演場・演舞場の運営結果を掲載させていただきます。(2003年以前のデータは、過去の報告書をご覧ください)

## 2009年 競演場別 運営総括 状況表

	旭	上町	升形	万々	愛宕	追手筋	帯屋町筋	中央公園	梅ノ辻	さえんば	知寄町	はりまや橋	秦	高知城	TOTAL	
2009年	受付数	78	131	167	160	173	353	223	169	176	194	104	176	129	71	2,304
	送出し数	75	127	160	159	172	322	216	161	176	188	99	171	127	70	2,223
	平均送出し	14分33秒	7分53秒	6分25秒	6分24秒	6分6秒	3分0秒	5分42秒	7分31秒	6分33秒	5分38秒	12分7秒	6分23秒	8分15秒	15分5秒	-
	平均踊り	9分7秒	12分16秒	11分5秒	20分8秒	25分46秒	15分22秒	34分14秒	6分55秒	12分28秒	15分15秒	9分5秒	8分53秒	10分44秒	4分56秒	-
2008年	受付数	87	157	182	178	185	350	223	186	189	208	112	195	143	-	2,395
	送出し数	83	153	167	175	175	322	212	175	182	195	112	180	140	-	2,271
	平均送出し	12分17秒	6分48秒	6分10秒	5分57秒	5分54秒	2分50秒	5分21秒	6分46秒	5分55秒	5分25秒	10分43秒	5分59秒	7分42秒	-	-
	平均踊り	9分21秒	12分3秒	9分59秒	20分36秒	29分35秒	15分3秒	38分38秒	6分37秒	11分2秒	15分27秒	8分17秒	8分35秒	9分5秒	-	-
2007年	受付数	83	146	191	168	181	344	229	173	193	207	122	182	132	-	2,351
	送出し数	79	140	180	169	178	314	222	164	175	199	118	159	128	-	2,225
	平均送出し	13分26秒	7分14秒	5分46秒	6分12秒	5分49秒	2分56秒	5分23秒	7分12秒	6分9秒	5分21秒	10分19秒	6分44秒	8分8秒	-	-
	平均踊り	10分36秒	12分23秒	10分8秒	19分11秒	27分19秒	15分28秒	31分45秒	6分55秒	12分54秒	14分35秒	10分37秒	9分12秒	10分24秒	-	-
2006年	受付数	85	148	186	174	174	333	220	180	185	195	129	169	100	-	2,278
	送出し数	81	139	179	170	166	328	218	165	178	185	113	160	98	-	2,180
	平均送出し	12分15秒	7分24秒	5分59秒	6分15秒	6分23秒	2分54秒	5分27秒	7分10秒	6分13秒	5分52秒	10分54秒	6分57秒	9分38秒	-	-
	平均踊り	8分53秒	12分14秒	11分50秒	20分26秒	28分17秒	15分19秒	31分21秒	6分38秒	11分32秒	17分16秒	8分51秒	8分38秒	9分48秒	-	-
2005年	受付数	84	140	183	152	176	324	216	165	165	190	123	145	107	-	2,170
	送出し数	81	137	174	148	167	316	207	154	156	173	112	140	104	-	2,069
	平均送出し	13分20秒	7分59秒	6分20秒	7分15秒	6分12秒	3分2秒	5分47秒	7分25秒	6分57秒	6分17秒	11分5秒	7分43秒	10分6秒	-	-
	平均踊り	9分27秒	12分22秒	10分20秒	20分27秒	25分18秒	14分14秒	31分44秒	6分59秒	10分57秒	18分26秒	9分27秒	9分39秒	10分15秒	-	-
2004年	受付数	99	126	181	154	183	324	208	163	169	199	126	165	117	-	2,214
	送出し数	96	125	173	153	171	316	193	155	168	185	117	152	111	-	2,115
	平均送出し	11分50秒	8分27秒	6分8秒	6分58秒	6分16秒	3分1秒	5分42秒	7分29秒	6分36秒	5分46秒	10分35秒	7分9秒	9分19秒	-	-
	平均踊り	9分41秒	12分58秒	10分23秒	20分18秒	26分41秒	16分35秒	31分26秒	7分15秒	12分11秒	14分35秒	9分32秒	12分24秒	9分59秒	-	-
2003年	受付数	91	138	188	150	182	331	224	161	164	190	135	150	113	-	2,217
	送出し数	90	136	174	146	161	325	213	155	157	179	118	145	107	-	2,106
	平均送出し	12分31秒	7分49秒	6分4秒	7分14秒	6分32秒	3分0秒	4分7秒	7分9秒	7分5秒	5分59秒	10分31秒	8分10秒	10分19秒	-	-
	平均踊り	9分8秒	13分7秒	9分39秒	19分45秒	26分38秒	14分34秒	28分33秒	6分37秒	11分38秒	14分3秒	8分4秒	10分36秒	11分6秒	-	-

# 次競演場・演舞場移動パターンの検討 その1

以下に、《from競演場・演舞場》⇒《to競演場・演舞場》の結果を示します。from競演場・演舞場で『本日終了』や『本年終了』になったものを除いておりますので、合計数は送り出しチーム数より少ない数になっています。

2009年 競演場・演舞場別 次移動先 一覧

××× : from競演場・演舞場からの移動先[第1位]

××× : from競演場・演舞場からの移動先[第2位]

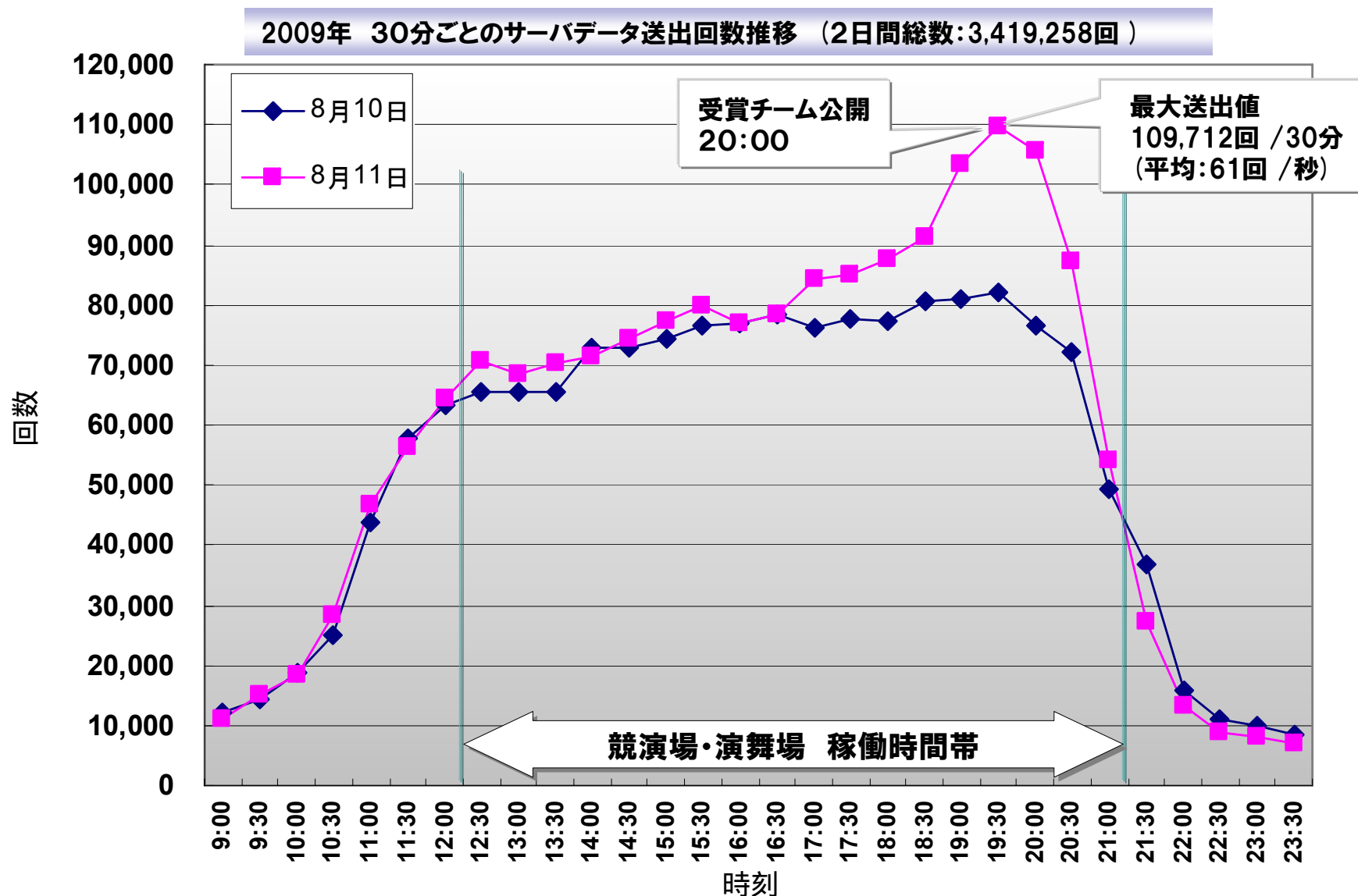
To From		旭	上町	升形	万々	愛宕	追手筋	帯屋町筋	中央公園	梅ノ辻	さえんば	知寄町	はりまや橋	秦	高知城	合計
移動チーム実数	旭	0	39	5	3	2	5	0	0	4	3	2	1	2	0	66
	上町	4	0	52	8	8	17	4	0	7	3	4	6	1	1	114
	升形	2	7	3	32	21	19	6	1	13	12	5	7	11	2	139
	万々	20	15	14	1	26	15	0	0	13	6	5	3	22	0	140
	愛宕	7	5	7	28	0	24	1	0	18	14	4	5	28	0	141
	追手筋	1	3	9	10	21	5	127	1	7	6	2	1	8	57	201
	帯屋町筋	0	0	2	0	5	8	2	149	5	3	0	6	1	1	181
	中央公園	4	3	6	9	9	48	1	0	20	12	5	17	2	2	136
	梅ノ辻	1	13	6	9	9	22	2	0	1	41	16	24	5	0	149
	さえんば	4	2	7	12	9	38	2	0	13	3	15	46	8	1	159
	知寄町	4	5	5	3	7	7	2	0	9	24	0	17	4	0	87
	はりまや橋	1	5	6	3	6	73	8	0	11	21	8	1	3	1	146
	秦	5	6	4	16	13	18	1	1	12	5	2	15	1	1	99
	高知城	3	2	8	4	11	2	1	0	4	5	3	4	8	0	55
移動チーム比率	旭	0.0%	59.1%	7.6%	4.5%	3.0%	7.6%	0.0%	0.0%	6.1%	4.5%	3.0%	1.5%	3.0%	0.0%	100.0%
	上町	3.5%	0.0%	45.6%	7.0%	7.0%	14.9%	3.5%	0.0%	6.1%	2.6%	3.5%	5.3%	0.9%	0.9%	100.0%
	升形	1.4%	5.0%	2.2%	23.0%	15.1%	13.7%	4.3%	0.7%	9.4%	8.6%	3.6%	5.0%	7.9%	1.4%	100.0%
	万々	14.3%	10.7%	10.0%	0.7%	18.6%	10.7%	0.0%	0.0%	9.3%	4.3%	3.6%	2.1%	15.7%	0.0%	100.0%
	愛宕	5.0%	3.5%	5.0%	19.9%	0.0%	17.0%	0.7%	0.0%	12.8%	9.9%	2.8%	3.5%	19.9%	0.0%	100.0%
	追手筋	0.5%	1.5%	4.5%	5.0%	10.4%	2.5%	63.2%	0.5%	3.5%	3.0%	1.0%	0.5%	4.0%	28.4%	100.0%
	帯屋町筋	0.0%	0.0%	1.1%	0.0%	2.8%	4.4%	1.1%	82.3%	2.8%	1.7%	0.0%	3.3%	0.6%	0.6%	100.0%
	中央公園	2.9%	2.2%	4.4%	6.6%	6.6%	35.3%	0.7%	0.0%	14.7%	8.8%	3.7%	12.5%	1.5%	1.5%	100.0%
	梅ノ辻	0.7%	8.7%	4.0%	6.0%	6.0%	14.8%	1.3%	0.0%	0.7%	27.5%	10.7%	16.1%	3.4%	0.0%	100.0%
	さえんば	2.5%	1.3%	4.4%	7.5%	5.7%	23.9%	1.3%	0.0%	8.2%	1.9%	9.4%	28.9%	5.0%	0.6%	100.0%
	知寄町	4.6%	5.7%	5.7%	3.4%	8.0%	8.0%	2.3%	0.0%	10.3%	27.6%	0.0%	19.5%	4.6%	0.0%	100.0%
	はりまや橋	0.7%	3.4%	4.1%	2.1%	4.1%	50.0%	5.5%	0.0%	7.5%	14.4%	5.5%	0.7%	2.1%	0.7%	100.0%
	秦	5.1%	6.1%	4.0%	16.2%	13.1%	18.2%	1.0%	1.0%	12.1%	5.1%	2.0%	15.2%	1.0%	1.0%	100.0%
	高知城	5.5%	3.6%	14.5%	7.3%	20.0%	3.6%	1.8%	0.0%	7.3%	9.1%	5.5%	7.3%	14.5%	0.0%	100.0%



# どこいこサービス2009 サーバ運用状況

以下に、サーバからのデータ送出回数推移を示します。(9.7%増)

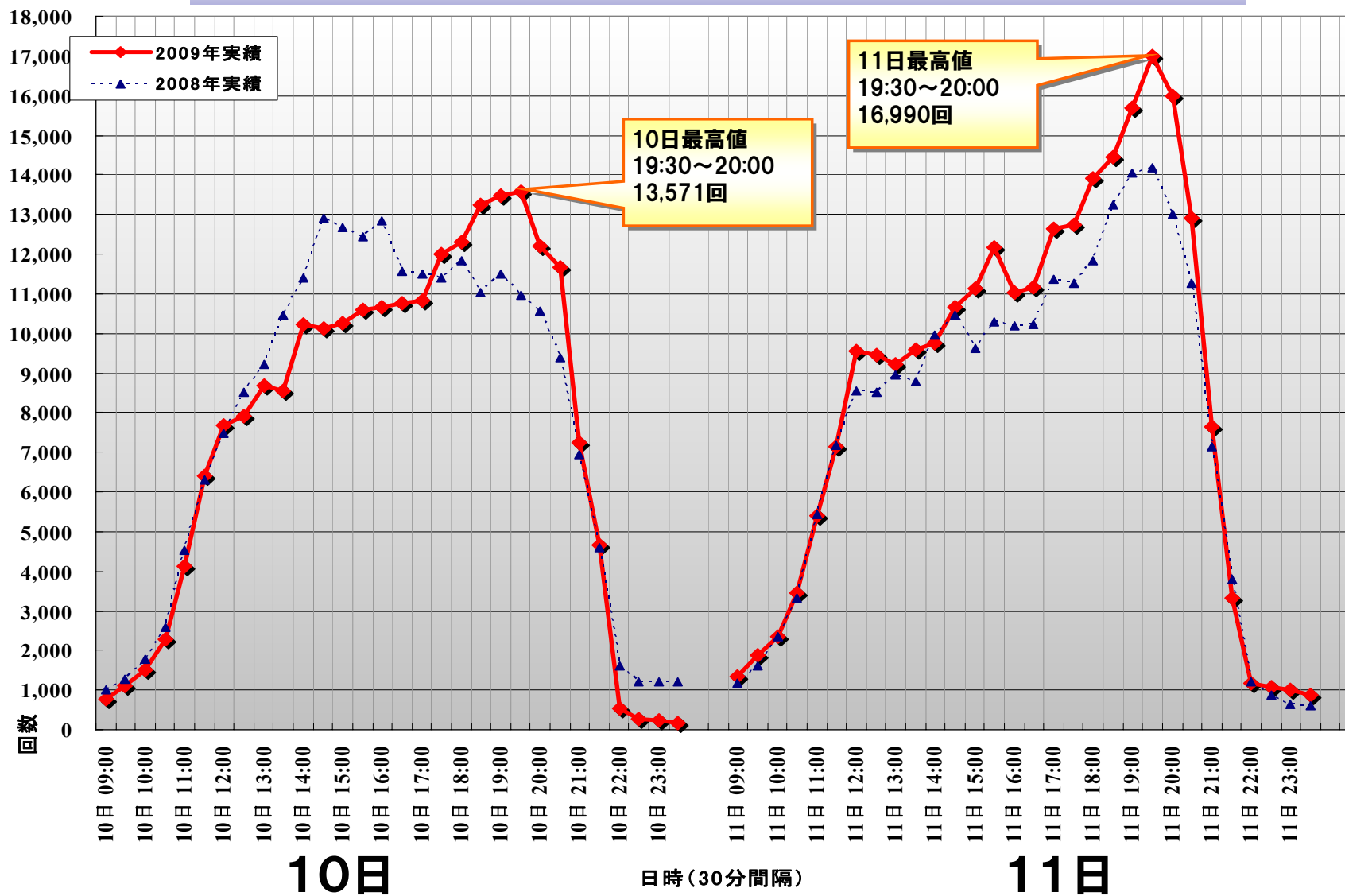
このグラフは、パソコンおよび携帯電話に画面を表示するためにデータを送出した回数であり、アクセスした人数や端末数を表すものではありません。



## チーム検索回数推移

どっこいサービスの提供するメイン機能である見物客向けのチーム検索機能について、パソコン用／携帯電話用の合計検索推移を以下に示します。(前年比 3.7%利用増)

2009年 30分ごとのチーム検索回数推移 (2日間総数:479,824回)



## チーム別検索回数TOP-70

チーム別に検索された回数を以下に示します。(パソコン用/ケータイ用合計)この検索結果には、見物客のチーム追っかけのな利用と、チームの踊り子の家族等関係者の利用が含まれます。したがって単純に人気の度合いを示すものではありません。

順位	チーム名	10日	11日	合計
1	ほにや	13,863	19,636	33,499
2	十人十彩	13,349	16,263	29,612
3	とらっく((社)高知県トラック協会)	6,986	8,507	15,493
4	帯屋町筋	6,936	7,326	14,262
5	達 au by KDDI 高知支店	5,621	4,533	10,154
6	Art Wave	4,921	5,080	10,001
7	京町・新京橋 “えびすしばてん連”	4,539	5,116	9,655
8	イチャグループ produced by 祭仁	3,392	5,617	9,009
9	旭食品	4,210	4,794	9,004
10	俵屋グループ	3,967	4,364	8,331
11	國士舞双	3,709	3,654	7,363
12	鬼sai	3,106	3,830	6,936
13	サニーグループよさこい踊り子隊	3,508	3,409	6,917
14	Team GET	2,906	3,896	6,802
15	上町よさこい鳴子連	2,995	3,253	6,248
16	桜(高知中央高等学校)	2,269	3,720	5,989
17	よんでん	2,696	3,194	5,890
18	NTTドコモ高知支店	2,585	3,302	5,887
19	宮田塾withミヤタヤ	2,319	3,347	5,666
20	サボタージュ	2,458	3,179	5,637
21	纏り家一無尽・西山グループ	2,298	3,009	5,307
22	帯屋町筋ジュニア隊	2,787	2,417	5,204
23	安芸 東陣	2,511	2,640	5,151
24	茶蔵 -chakura-	2,302	2,609	4,911
25	無国籍	2,111	2,658	4,769
26	おきゃく屋	2,116	2,521	4,637
27	Ace One・A-MAXグループ	2,447	1,945	4,392
28	あたごまち愛組氣炎一座	1,787	2,590	4,377
29	かなばる	2,065	2,176	4,241
30	万々商店街 万々歳	2,086	2,148	4,234
31	炎～ほむら～	2,032	2,143	4,175
32	めでいあ・くろす	1,490	2,514	4,004
33	旅鯨人	1,715	2,132	3,847
34	風来～ふらり～	1,593	2,134	3,727
35	祭人衆～まつりびと～	1,615	2,109	3,724

順位	チーム名	10日	11日	合計
36	橋原	1,618	1,889	3,507
37	高新RKCグループ	1,797	1,560	3,357
38	高知リハビリテーション学院・高知学園短期大学合同チーム	1,278	2,077	3,355
39	RINN	1,428	1,870	3,298
40	ひとひら	1,746	1,542	3,288
41	IMC	1,420	1,817	3,237
42	obrigado 花山海	1,656	1,463	3,119
43	高知工科大学よさこい踊り子隊	1,414	1,685	3,099
44	本丁筋	1,391	1,701	3,092
45	陽	1,364	1,721	3,085
46	梅乃連(梅ノ辻町内会踊り子連)	1,362	1,646	3,008
47	大橋通り踊り子隊	1,269	1,669	2,938
48	菜園場”菜の笑”さ組	1,486	1,448	2,934
49	高知市子ども会連合会	1,728	1,126	2,854
50	team 酔	1,177	1,584	2,761
51	高知市役所踊り子隊	1,210	1,367	2,577
52	華・男衆	1,064	1,507	2,571
53	高知銀行	2,175	367	2,542
54	HAIR MAKE SALON FACE	1,077	1,430	2,507
55	なんぼゆうたちユニオンジャック	1,049	1,386	2,435
56	高須子ども会	1,183	1,238	2,421
57	JA高知市	1,202	1,214	2,416
58	四国ろうきん	1,227	1,066	2,293
59	株式会社四国銀行	698	1,573	2,271
60	陣	988	1,104	2,092
61	こうべりや	878	1,212	2,090
62	介良「KERA」踊り子隊	955	1,132	2,087
63	上総組	1,122	938	2,060
64	細木病院グループ	1,077	950	2,027
65	本山さくら	788	1,220	2,008
66	り組(高知県理容生活衛生同業組合)	1,022	978	2,000
67	DANCE CREAM AZUKI	968	1,000	1,968
68	Team RISE	920	1,038	1,958
69	～go～ 合	960	992	1,952
70	山田太鼓	976	969	1,945



## どこいこサービス2009 利用形態別 Page View シェア

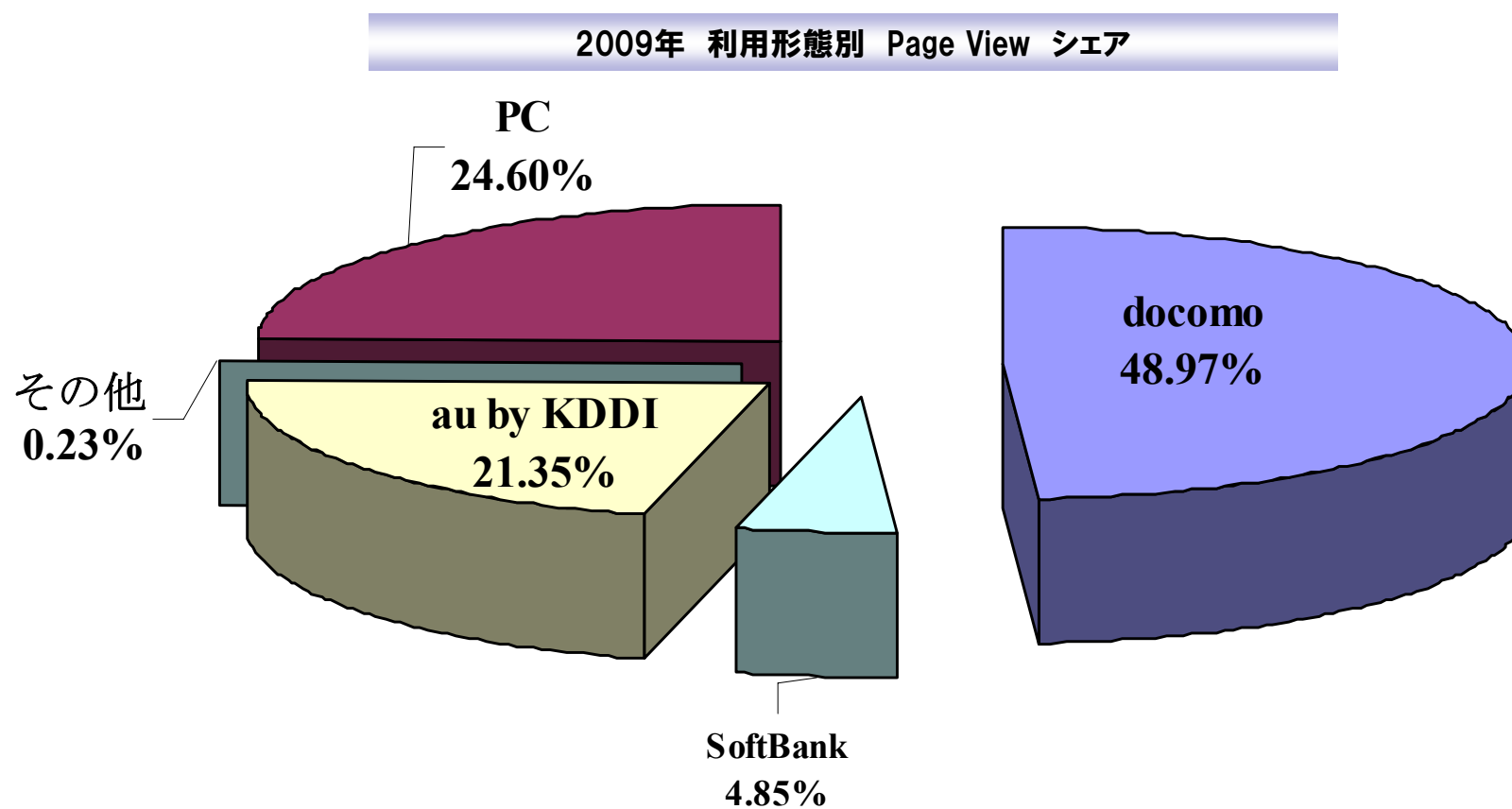
どこいこサービス2009にアクセスしてきた利用形態別のシェアは以下の通りでした。

※本データは、利用形態(ブラウザ)別のページ送出力を元にしており、どこいこサービス競演場端末のうちチーム登録分を除いています。

※DoCoMoのシェアにはi-modeとブラウザフォンを含みます。

※au by KDDIのシェアにはTU-KAを含みます。

※本データはデータ送出力ではなくPage Viewとし、パソコン・ケータイとも利用した情報の表示回数を元にシェアを算出しました。



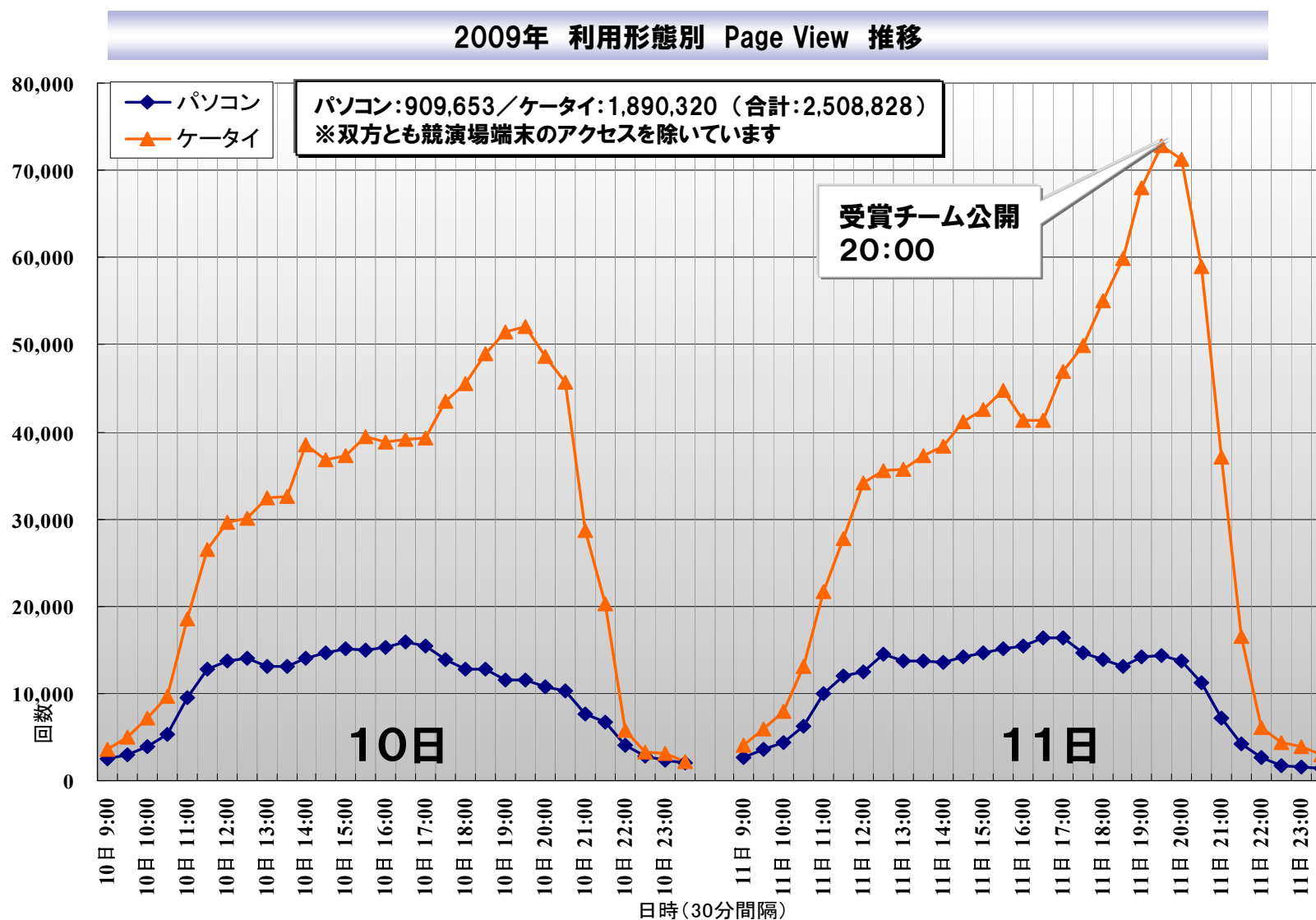
# どこいこサービス2009 利用形態別 Page View推移

どこいこサービス2009のPage View推移を、大きくパソコンとケータイの利用形態に分類し、グラフ化してみました。(前年比6.2%利用増)

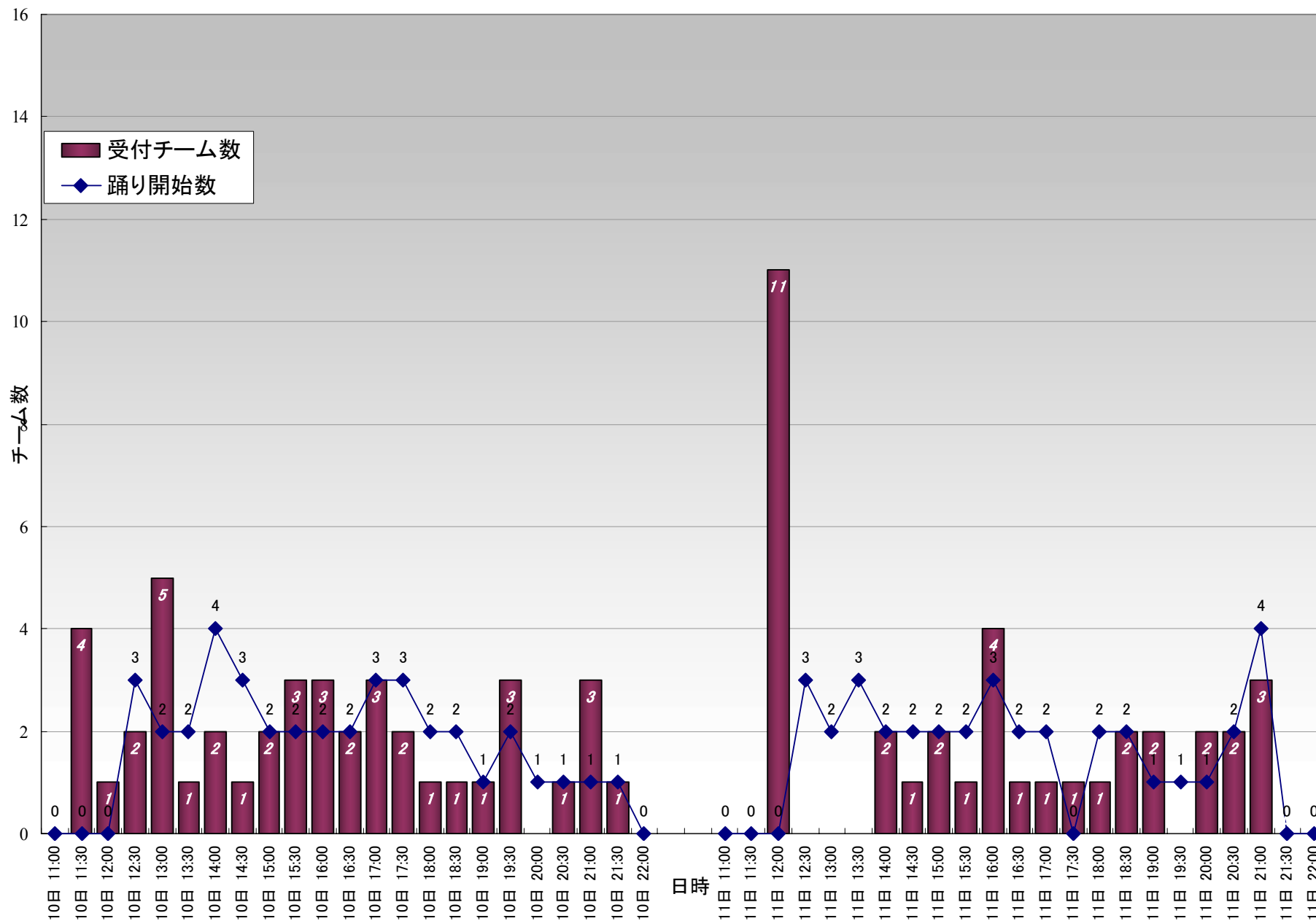
※本データは、ケータイサイトへのリクエストPage ViewをケータイのPage Viewとし、それ以外をパソコンのPage Viewとしています

※本データのケータイPage Viewには、パソコンからケータイサイトを参照したPage Viewも含まれます

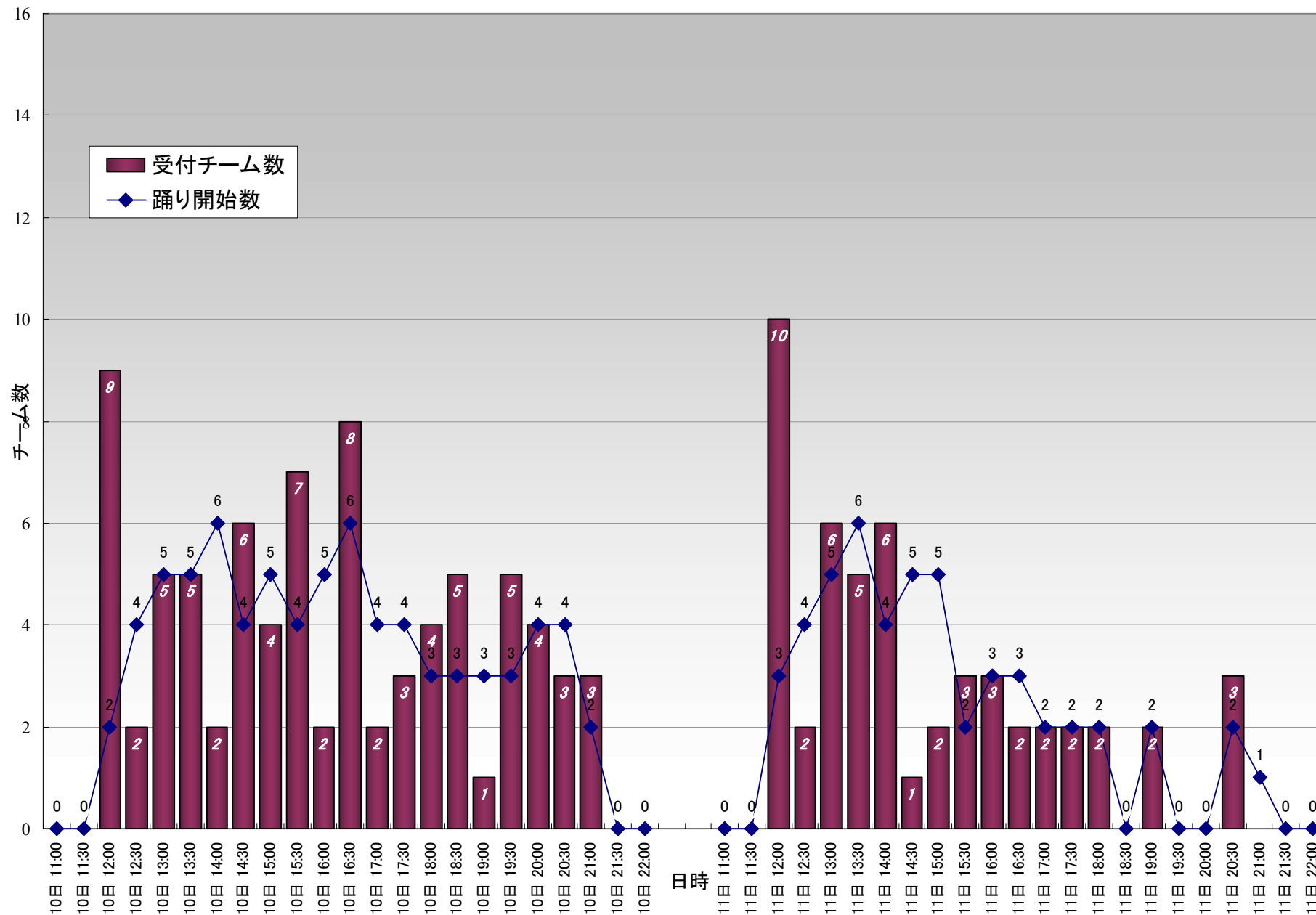
※本データは、どこいこサービス競演場端末のうち、チーム登録等の運営画面のPage View分を除いています。



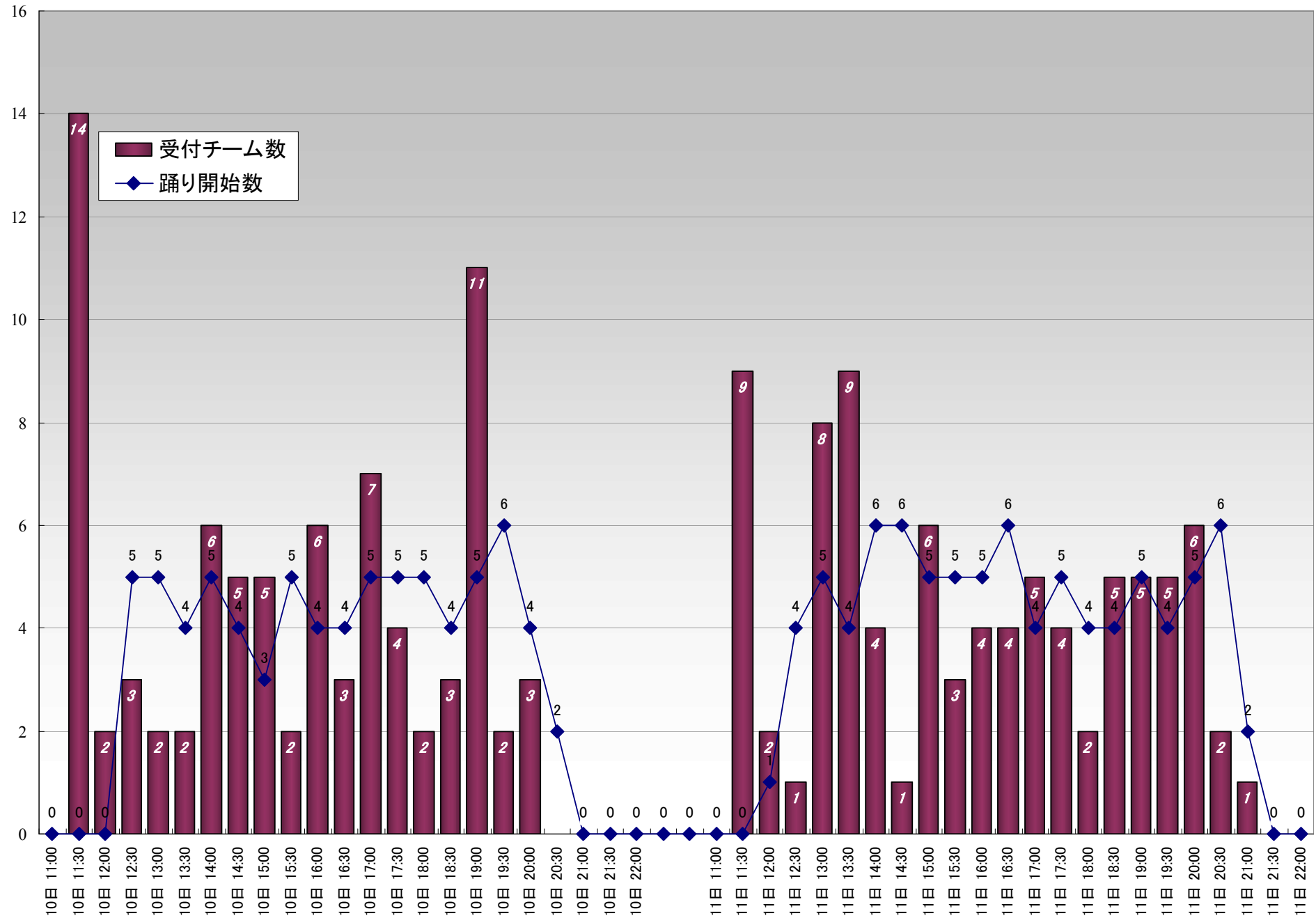
# 旭演舞場 受付・踊り開始数推移



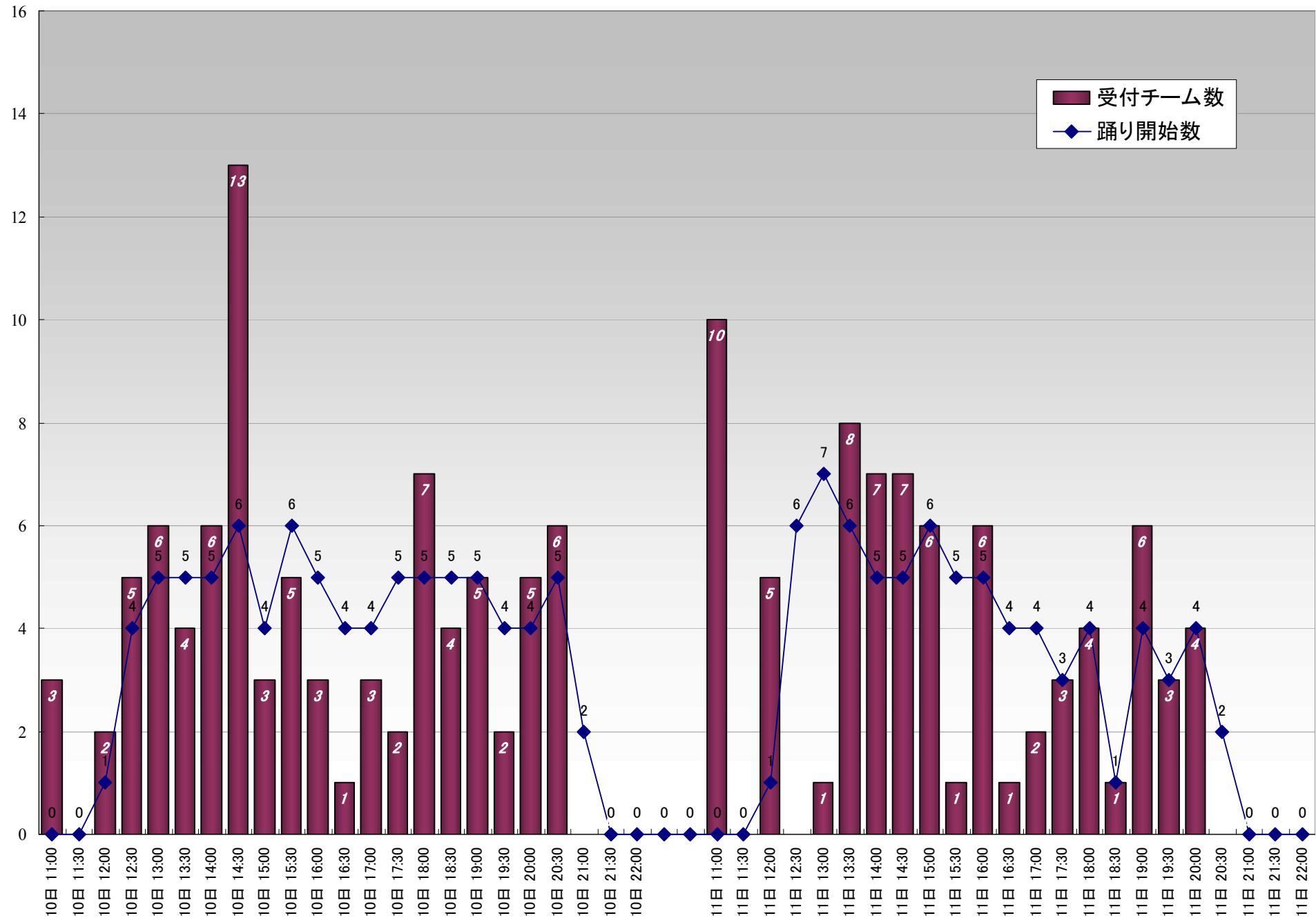
# 上町競演場 受付・踊り開始数推移



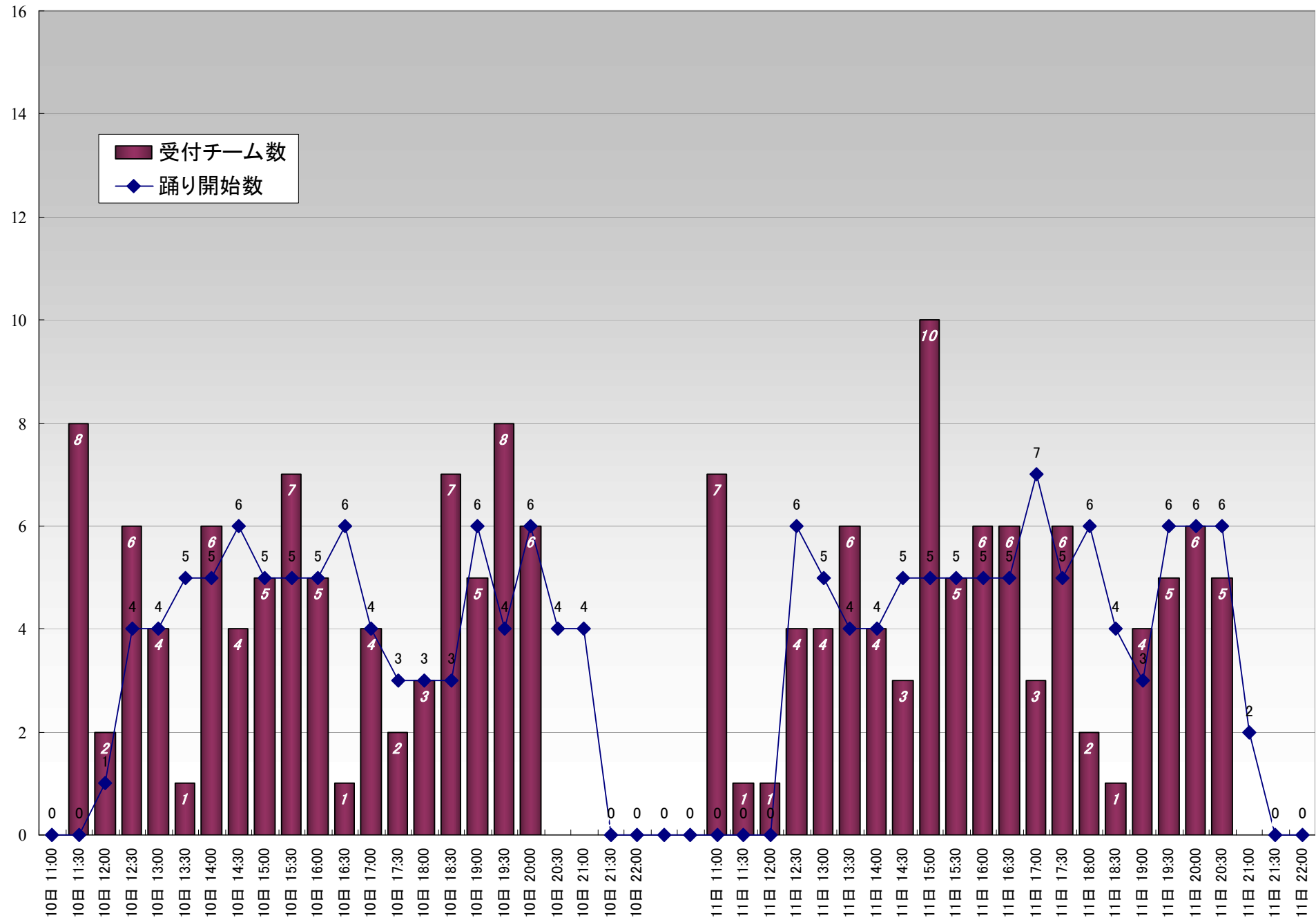
# 升形競演場 受付・踊り開始数推移



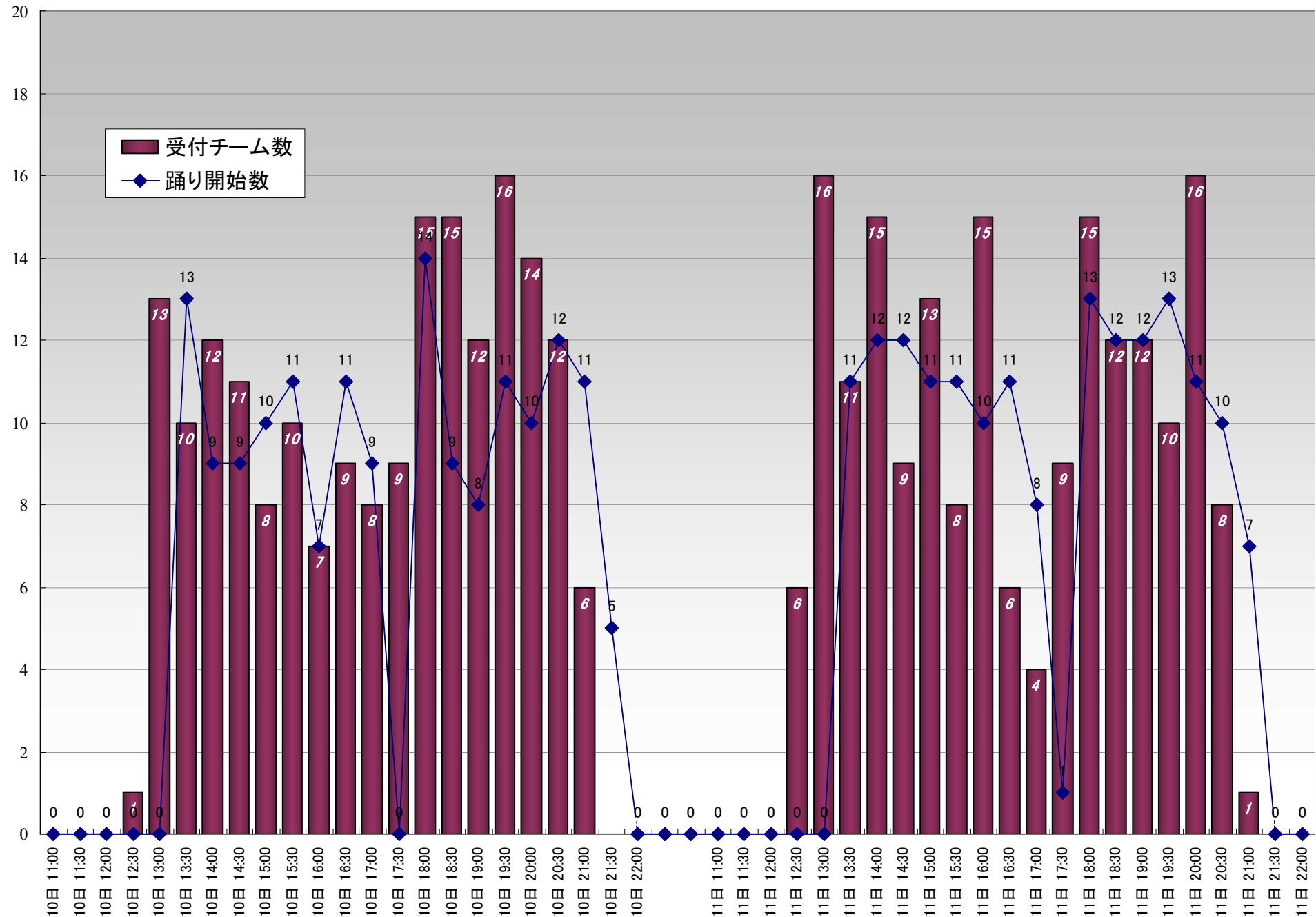
# 万々競演場 受付・踊り開始数推移



# 愛宕競演場 受付・踊り開始数推移

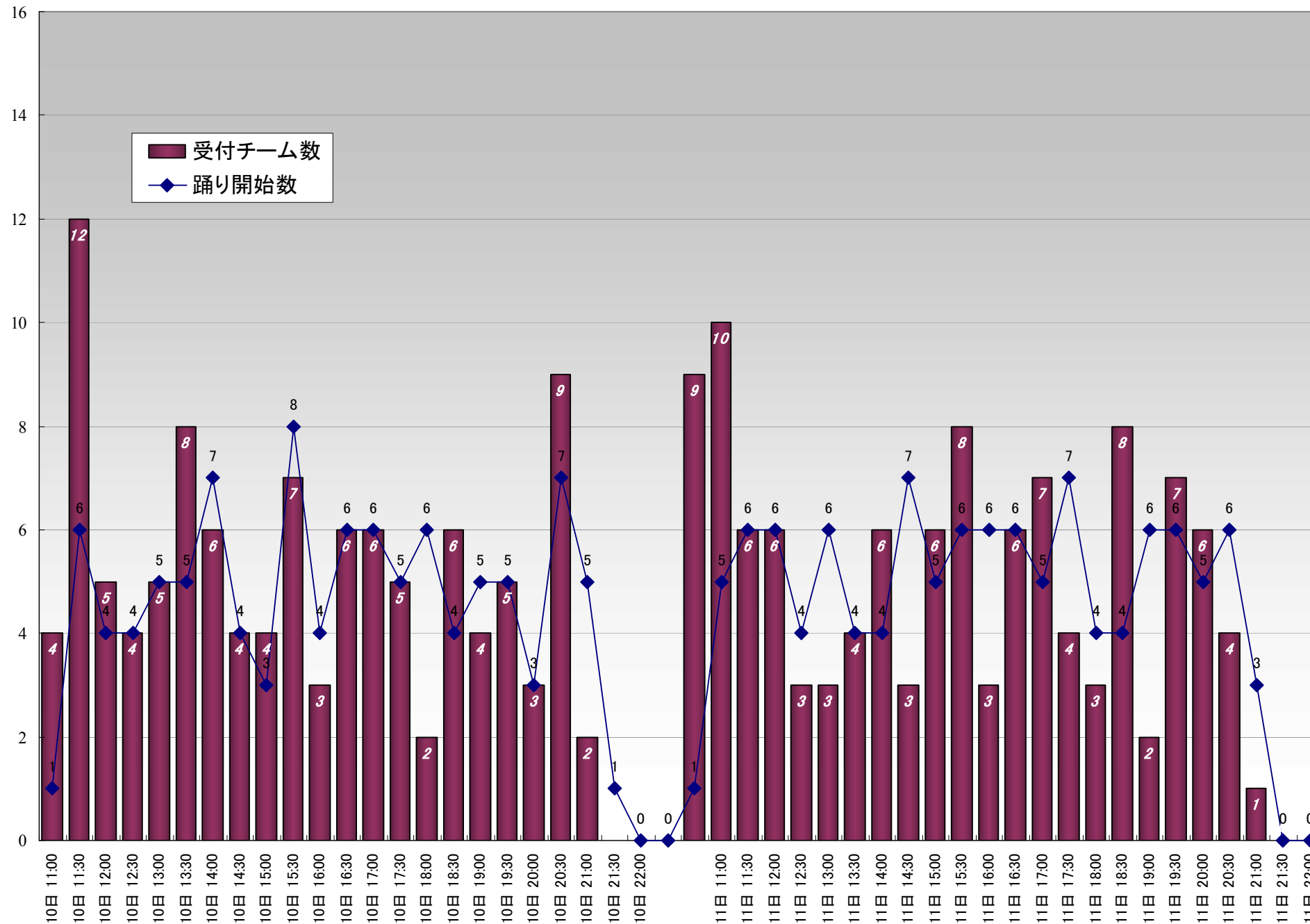


# 追手筋競演場 受付・踊り開始数推移

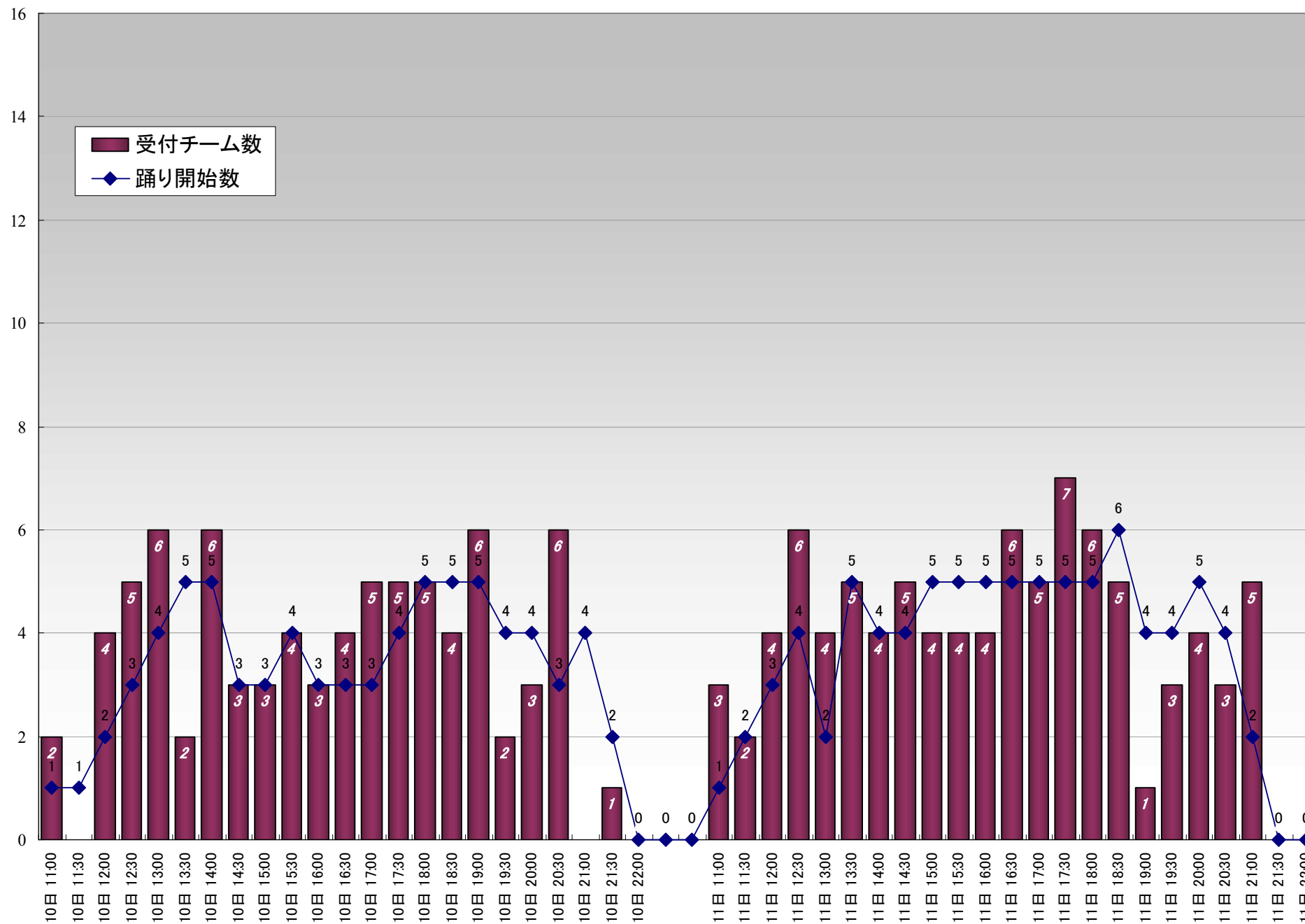




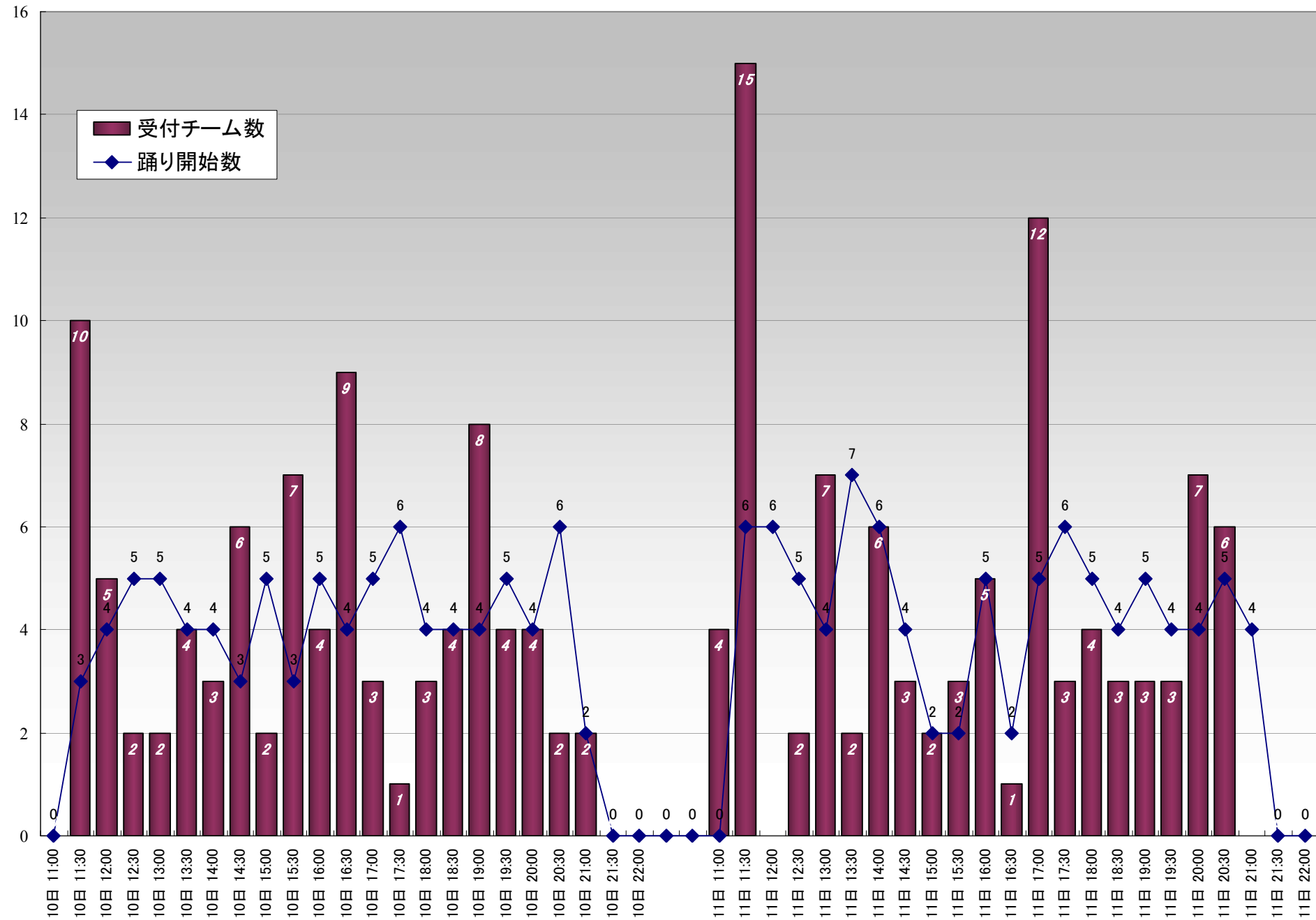
# 帯屋町筋演舞場 受付・踊り開始数推移



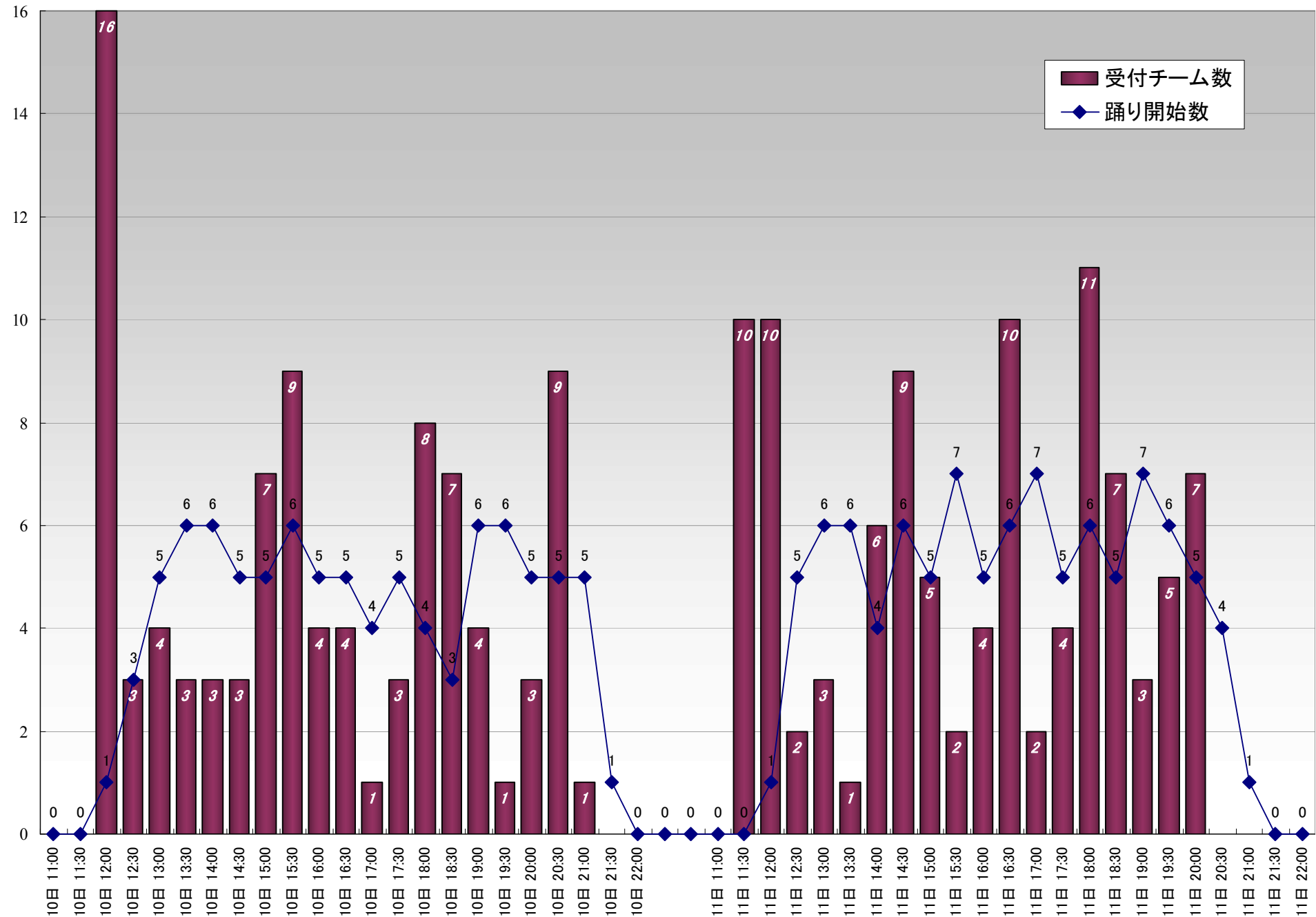
# 中央公園競演場 受付・踊り開始数推移



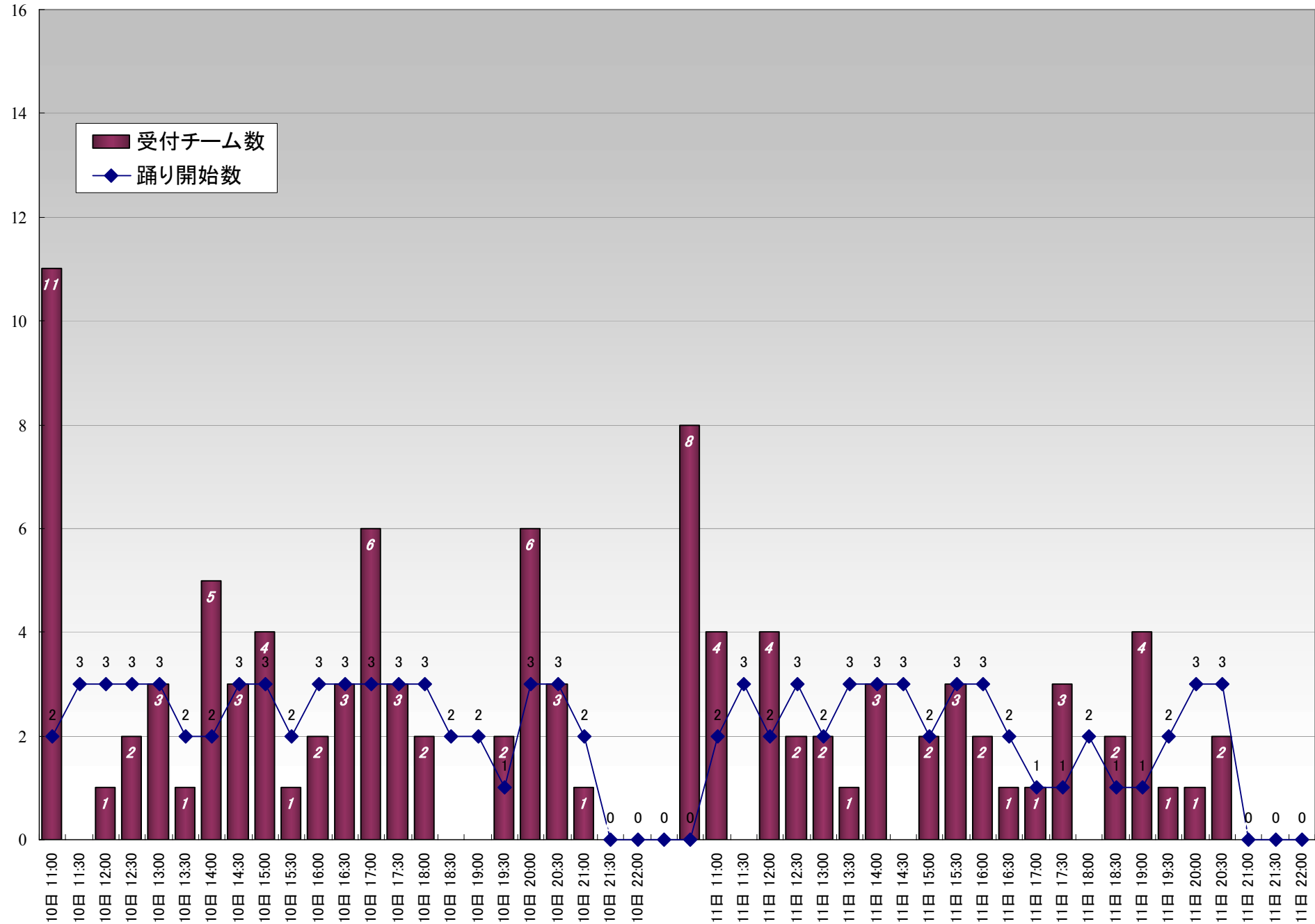
# 梅ノ辻競演場 受付・踊り開始数推移



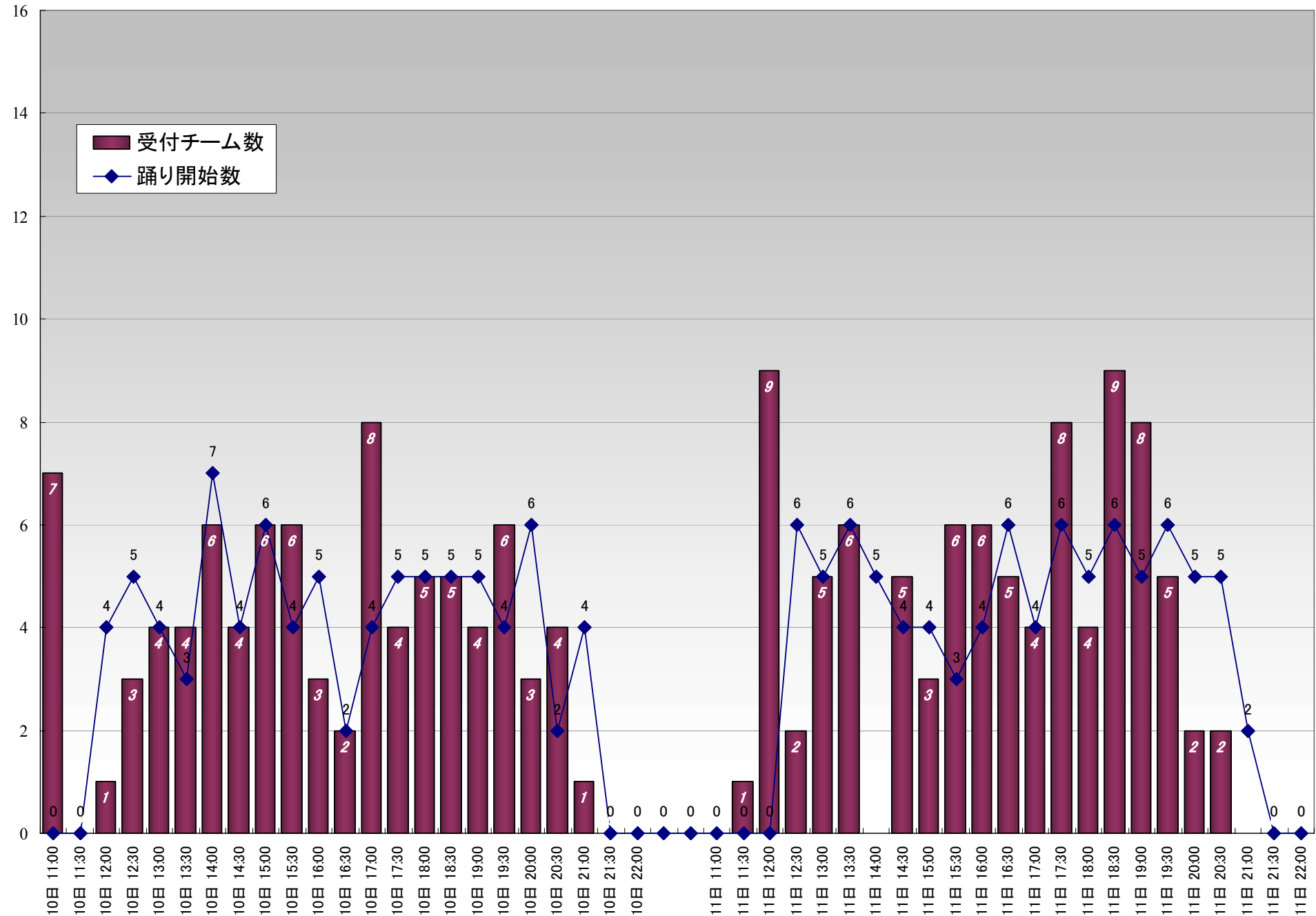
# 菜園場競演場 受付・踊り開始数推移



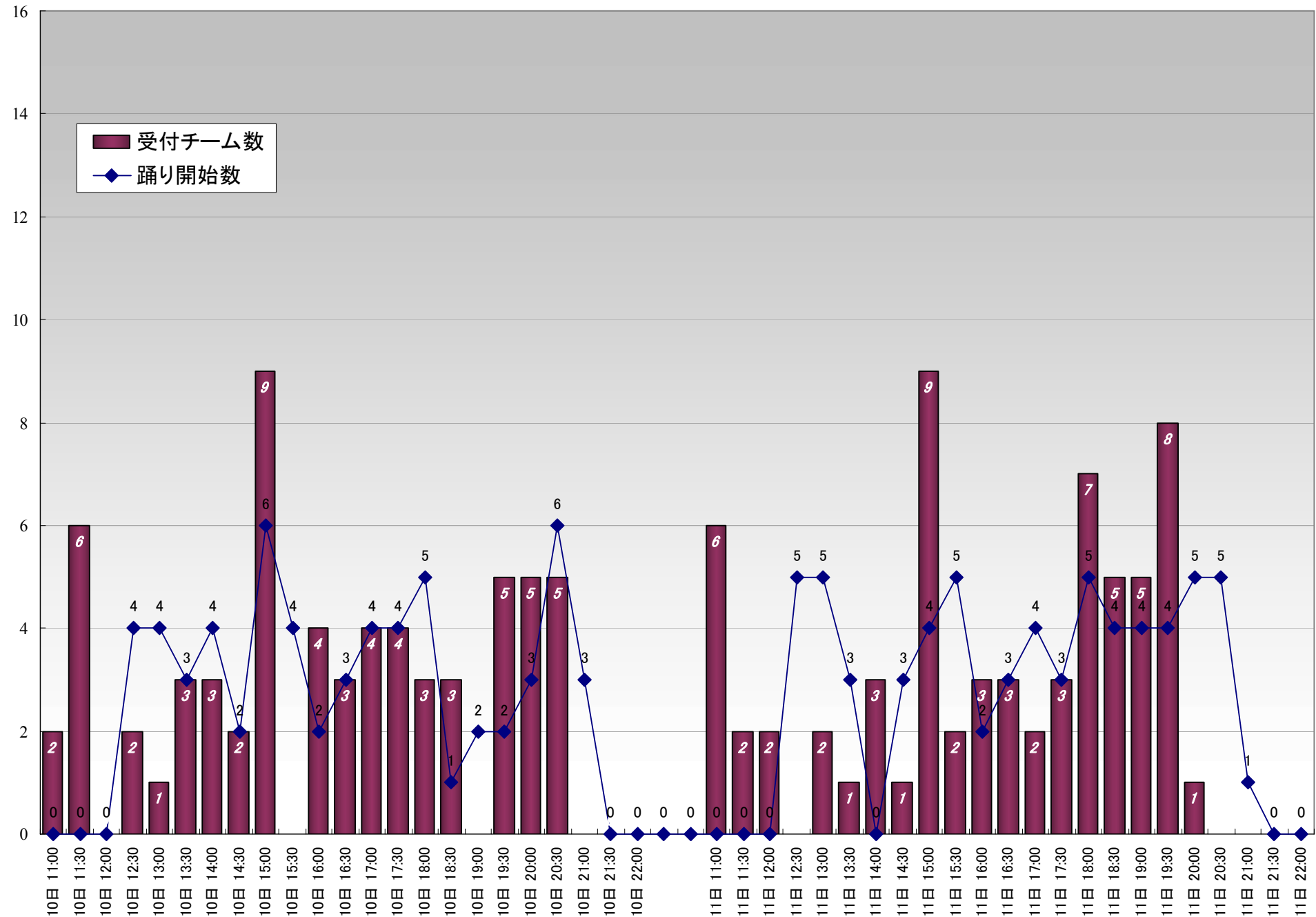
# 知寄町競演場 受付・踊り開始数推移



# はりまや橋演舞場 受付・踊り開始数推移



# 秦演舞場 受付・踊り開始数推移



# 高知城演舞場 受付・踊り開始数推移

