



2010実績報告書

2010年8月

よさこい祭り競演場連合会／よさこい祭振興会
よさこい祭り情報化プロジェクト

《 目次 》

- et 競演場運営総括
- et 次競演場・演舞場移動パターンの検討
- et どこいこサービス2010 サーバ運用状況
- et チーム検索回数推移
- et チーム別検索回数TOP-70
- et どこいこサービス2010 利用形態別 Page View シェア
- et どこいこサービス2010 利用形態別 Page View推移
- et 競演場・演舞場別 受付・踊り開始数推移

【おことわり】

どこいこサービス2010の収集する情報のうち、実績報告書の一部で使用する通信履歴(ログ)が、ディスク容量不足により以下の期間欠損いたしました。

《通信履歴 欠損期間》

2010年8月10日 16時04分57秒 ~ 2010年8月11日 13時54分38秒

このため、前年比を記載する以下のご報告項目につきましては、上記欠損期間を除いた前年同時間帯比での増減をお伝えすることをご了承ください。

《前年同時間帯比でご報告する項目》

サーバ運用状況／チーム検索回数推移／チーム別検索回数／利用形態別 Page View推移

競演場運営総括

以下の通り、競演場・演舞場の運営結果を掲載させていただきます。(2003年以前のデータは、過去の報告書をご覧ください)

2010年 競演場別 運営総括 状況表

	旭	上町	升形	万々	愛宕	追手筋	帯屋町筋	中央公園	梅ノ辻	さえんば	知寄町	はりまや橋	秦	高知城	高知駅前	TOTAL	
2010年	受付数	72	142	180	165	170	339	232	169	178	190	106	182	122	86	111	2,444
	送出し数	68	140	173	161	164	335	214	162	173	184	101	171	120	81	102	2,349
	平均送出し	13分57秒	7分8秒	6分13秒	6分23秒	6分28秒	2分53秒	5分37秒	7分39秒	6分17秒	5分43秒	12分1秒	6分8秒	8分48秒	11分14秒	10分29秒	-
	平均踊り	9分28秒	11分23秒	8分57秒	21分12秒	20分38秒	15分27秒	27分31秒	6分53秒	11分50秒	13分41秒	9分23秒	8分36秒	9分58秒	6分23秒	8分24秒	-
2009年	受付数	78	131	167	160	173	353	223	169	176	194	104	176	129	71	-	2,304
	送出し数	75	127	160	159	172	322	216	161	176	188	99	171	127	70	-	2,223
	平均送出し	14分33秒	7分53秒	6分25秒	6分24秒	6分6秒	3分0秒	5分42秒	7分31秒	6分33秒	5分38秒	12分7秒	6分23秒	8分15秒	12分21秒	-	-
	平均踊り	9分7秒	12分16秒	11分5秒	20分8秒	25分46秒	15分22秒	34分14秒	6分55秒	12分28秒	15分15秒	9分5秒	8分53秒	10分44秒	4分56秒	-	-
2008年	受付数	87	157	182	178	185	350	223	186	189	208	112	195	143	-	-	2,395
	送出し数	83	153	167	175	175	322	212	175	182	195	112	180	140	-	-	2,271
	平均送出し	12分17秒	6分48秒	6分10秒	5分57秒	5分54秒	2分50秒	5分21秒	6分46秒	5分55秒	5分25秒	10分43秒	5分59秒	7分42秒	-	-	-
	平均踊り	9分21秒	12分3秒	9分59秒	20分36秒	29分35秒	15分3秒	38分38秒	6分37秒	11分2秒	15分27秒	8分17秒	8分35秒	9分5秒	-	-	-
2007年	受付数	83	146	191	168	181	344	229	173	193	207	122	229	132	-	-	2,351
	送出し数	79	140	180	169	178	314	222	164	175	199	118	159	128	-	-	2,225
	平均送出し	13分26秒	7分14秒	5分46秒	6分12秒	5分49秒	2分56秒	5分23秒	7分12秒	6分9秒	5分21秒	10分19秒	6分44秒	8分8秒	-	-	-
	平均踊り	10分36秒	12分23秒	10分8秒	19分11秒	27分19秒	15分28秒	31分45秒	6分55秒	12分54秒	14分35秒	10分37秒	9分12秒	10分24秒	-	-	-
2006年	受付数	85	148	186	174	174	333	220	180	185	195	129	169	100	-	-	2,278
	送出し数	81	139	179	170	166	328	218	165	178	185	113	160	98	-	-	2,180
	平均送出し	12分15秒	7分24秒	5分59秒	6分15秒	6分23秒	2分54秒	5分27秒	7分10秒	6分13秒	5分52秒	10分54秒	6分57秒	9分38秒	-	-	-
	平均踊り	8分53秒	12分14秒	11分50秒	20分26秒	28分17秒	15分19秒	31分21秒	6分38秒	11分32秒	17分16秒	8分51秒	8分38秒	9分48秒	-	-	-
2005年	受付数	84	140	183	152	176	324	216	165	165	190	123	145	107	-	-	2,170
	送出し数	81	137	174	148	167	316	207	154	156	173	112	140	104	-	-	2,069
	平均送出し	13分20秒	7分59秒	6分20秒	7分15秒	6分12秒	3分2秒	5分47秒	7分25秒	6分57秒	6分17秒	11分5秒	7分43秒	10分6秒	-	-	-
	平均踊り	9分27秒	12分22秒	10分20秒	20分27秒	25分18秒	14分14秒	31分44秒	6分59秒	10分57秒	18分26秒	9分27秒	9分39秒	10分15秒	-	-	-
2004年	受付数	99	126	181	154	183	324	208	163	169	199	126	165	117	-	-	2,214
	送出し数	96	125	173	153	171	316	193	155	168	185	117	152	111	-	-	2,115
	平均送出し	11分50秒	8分27秒	6分8秒	6分58秒	6分16秒	3分1秒	5分42秒	7分29秒	6分36秒	5分46秒	10分35秒	7分9秒	9分19秒	-	-	-
	平均踊り	9分41秒	12分58秒	10分23秒	20分18秒	26分41秒	16分35秒	31分26秒	7分15秒	12分11秒	14分35秒	9分32秒	12分24秒	9分59秒	-	-	-

次競演場・演舞場移動パターンの検討 その1

以下に、《from競演場・演舞場》⇒《to競演場・演舞場》の結果を示します。from競演場・演舞場で『本日終了』や『本年終了』になったものを除いておりますので、合計数は送り出しチーム数より少ない数になっています。

2010年 競演場・演舞場別 次移動先 一覧

××× : from競演場・演舞場からの移動先【第1位】

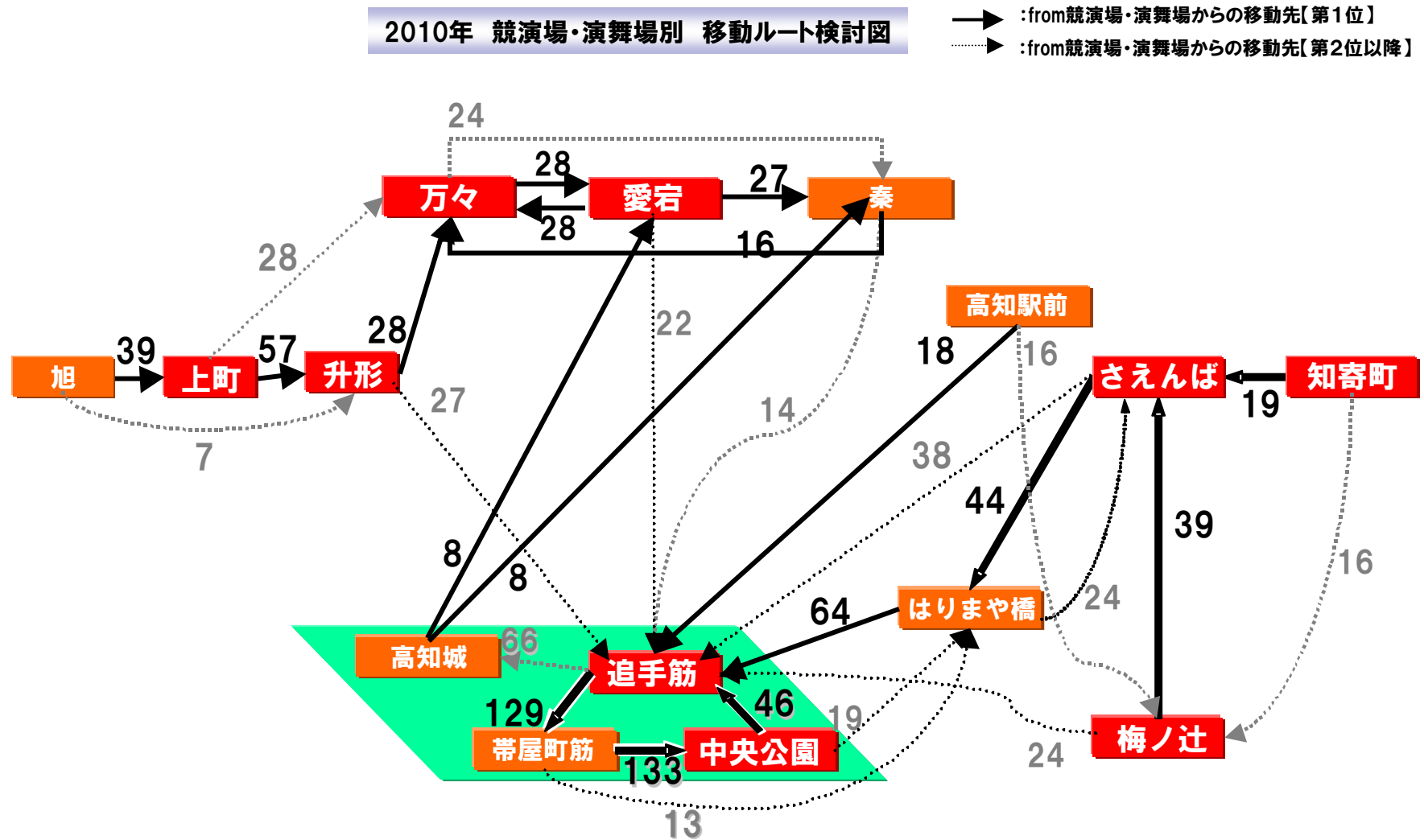
××× : from競演場・演舞場からの移動先【第2位】

To From		旭	上町	升形	万々	愛宕	追手筋	帯屋町筋	中央公園	梅ノ辻	さえんば	知寄町	はりまや橋	秦	高知城	高知駅前	合計
移動チーム実数	旭	0	39	7	3	0	6	1	0	1	1	1	2	0	0	2	61
	上町	2	0	57	28	10	14	1	1	8	4	1	4	1	0	0	131
	升形	2	6	1	28	18	27	3	1	8	17	6	11	4	2	6	132
	万々	10	11	11	0	28	10	1	1	14	2	6	9	24	0	9	127
	愛宕	7	4	8	21	0	22	0	1	19	10	6	5	27	0	10	130
	追手筋	1	6	9	6	25	0	129	2	10	3	1	2	4	66	7	198
	帯屋町筋	0	2	2	3	3	10	1	133	3	5	0	13	1	0	0	176
	中央公園	4	6	6	9	5	46	3	0	5	12	6	19	3	2	4	124
	梅ノ辻	2	9	8	10	9	24	2	1	0	39	15	15	3	2	5	137
	さえんば	2	3	8	4	6	38	1	1	14	5	11	44	5	1	6	142
	知寄町	2	4	5	2	6	11	5	0	16	19	0	8	6	1	2	84
	はりまや橋	2	3	6	1	7	64	3	0	7	24	7	2	7	2	12	133
	秦	3	5	4	16	8	14	0	0	11	5	3	5	1	0	15	75
	高知城	2	3	7	7	8	3	4	0	1	3	2	3	8	0	5	51
	高知駅前	1	3	4	3	8	18	1	0	16	7	2	10	9	0	2	82
移動チーム比率	旭	0.0%	63.9%	11.5%	4.9%	0.0%	9.8%	1.6%	0.0%	1.6%	1.6%	1.6%	3.3%	0.0%	0.0%	3.3%	100.0%
	上町	1.5%	0.0%	43.5%	21.4%	7.6%	10.7%	0.8%	0.8%	6.1%	3.1%	0.8%	3.1%	0.8%	0.0%	0.0%	100.0%
	升形	1.5%	4.5%	0.8%	21.2%	13.6%	20.5%	2.3%	0.8%	6.1%	12.9%	4.5%	8.3%	3.0%	1.5%	4.5%	100.0%
	万々	7.9%	8.7%	8.7%	0.0%	22.0%	7.9%	0.8%	0.8%	11.0%	1.6%	4.7%	7.1%	18.9%	0.0%	7.1%	100.0%
	愛宕	5.4%	3.1%	6.2%	16.2%	0.0%	16.9%	0.0%	0.8%	14.6%	7.7%	4.6%	3.8%	20.8%	0.0%	7.7%	100.0%
	追手筋	0.5%	3.0%	4.5%	3.0%	12.6%	0.0%	65.2%	1.0%	5.1%	1.5%	0.5%	1.0%	2.0%	33.3%	3.5%	100.0%
	帯屋町筋	0.0%	1.1%	1.1%	1.7%	1.7%	5.7%	0.6%	75.6%	1.7%	2.8%	0.0%	7.4%	0.6%	0.0%	0.0%	100.0%
	中央公園	3.2%	4.8%	4.8%	7.3%	4.0%	37.1%	2.4%	0.0%	4.0%	9.7%	4.8%	15.3%	2.4%	1.6%	3.2%	100.0%
	梅ノ辻	1.5%	6.6%	5.8%	7.3%	6.6%	17.5%	1.5%	0.7%	0.0%	28.5%	10.9%	10.9%	2.2%	1.5%	3.6%	100.0%
	さえんば	1.4%	2.1%	5.6%	2.8%	4.2%	26.8%	0.7%	0.7%	9.9%	3.5%	7.7%	31.0%	3.5%	0.7%	4.2%	100.0%
	知寄町	2.4%	4.8%	6.0%	2.4%	7.1%	13.1%	6.0%	0.0%	19.0%	22.6%	0.0%	9.5%	7.1%	1.2%	2.4%	100.0%
	はりまや橋	1.5%	2.3%	4.5%	0.8%	5.3%	48.1%	2.3%	0.0%	5.3%	18.0%	5.3%	1.5%	5.3%	1.5%	9.0%	100.0%
	秦	4.0%	6.7%	5.3%	21.3%	10.7%	18.7%	0.0%	0.0%	14.7%	6.7%	4.0%	6.7%	1.3%	0.0%	20.0%	100.0%
	高知城	3.9%	5.9%	13.7%	13.7%	15.7%	5.9%	7.8%	0.0%	2.0%	5.9%	3.9%	5.9%	15.7%	0.0%	9.8%	100.0%
	高知駅前	1.2%	3.7%	4.9%	3.7%	9.8%	22.0%	1.2%	0.0%	19.5%	8.5%	2.4%	12.2%	11.0%	0.0%	2.4%	100.0%

次競演場・演舞場移動パターンの検討 その2

以下に、チームの競演場・演舞場移動モデル図を示します。

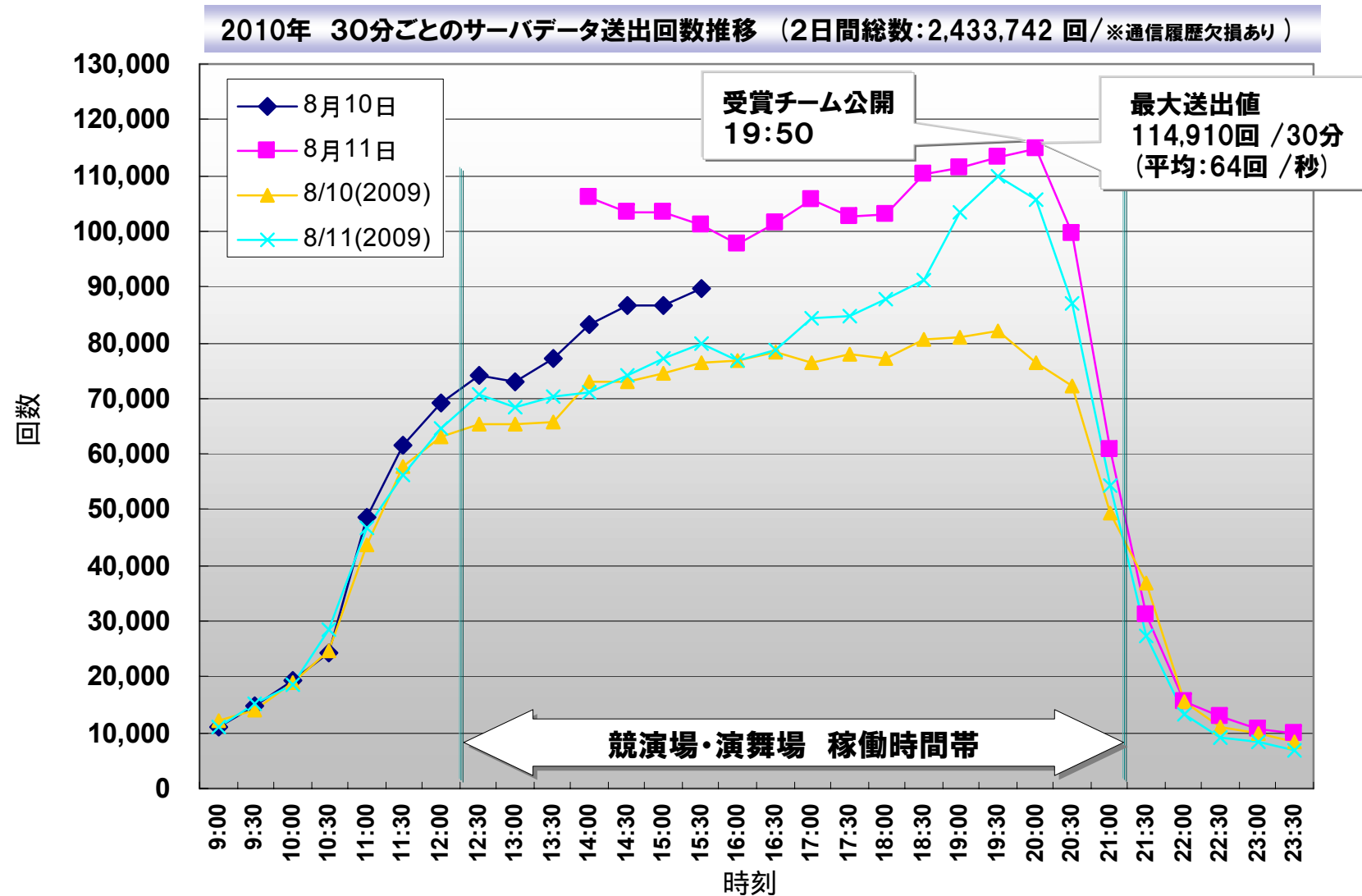
これは踊り終わった会場から、次に移動した会場(実際に踊った会場)について、チーム実数の多い順に図示したものです。



どこいこサービス2010 サーバ運用状況

以下に、サーバからのデータ送出回数推移を示します。

このグラフは、パソコンおよび携帯電話に画面を表示するためにデータを送出した回数であり、アクセスした人数や端末数を表すものではありません。
 (通信履歴に欠損があるため単純比較できませんが、欠損期間を除く前年同時間帯では18.2%増でした)

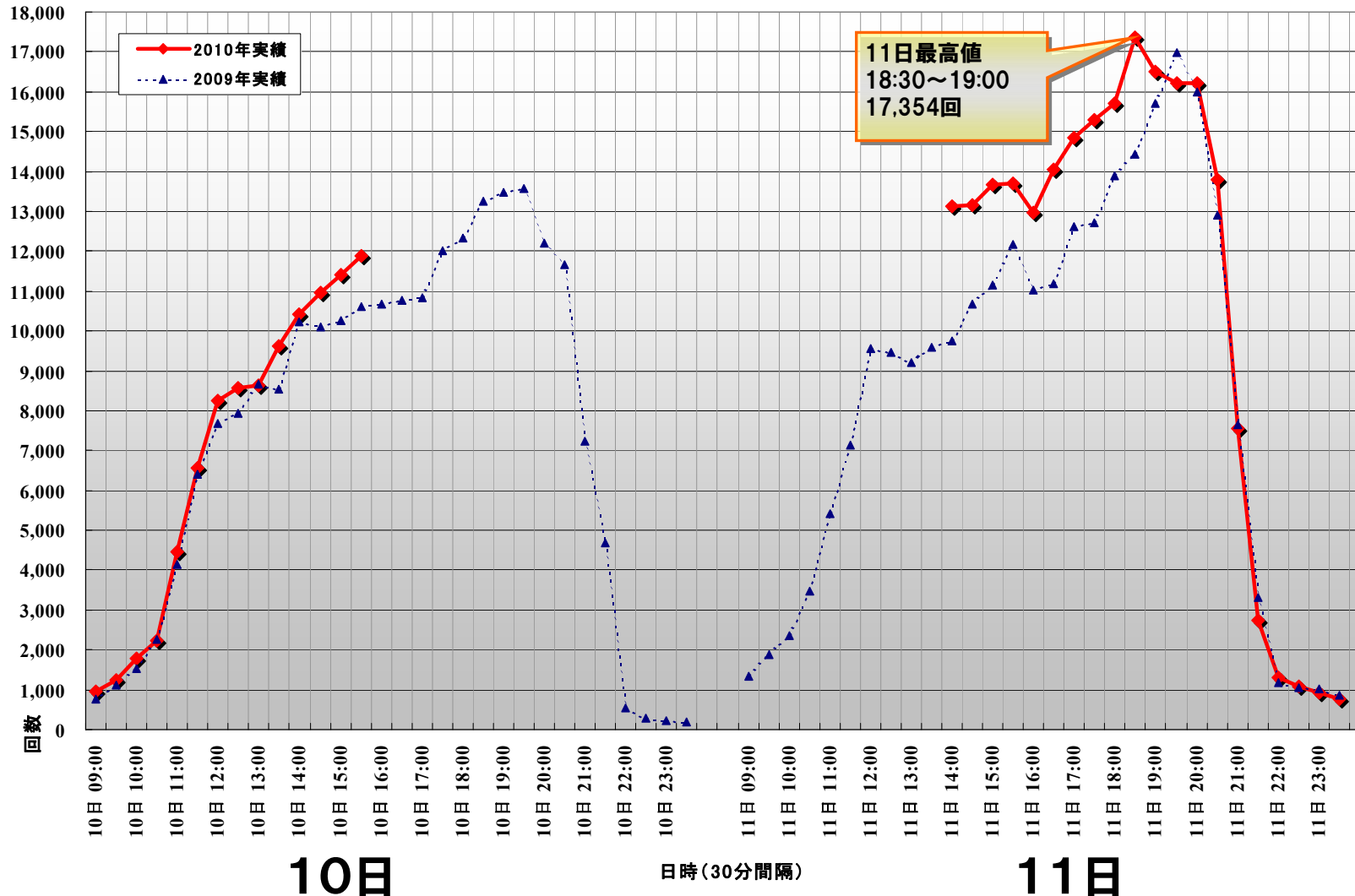


※通信履歴欠損期間: 2010年8月10日 16時04分57秒 ~ 2010年8月11日 13時54分38秒

チーム検索回数推移

どこいこサービスの提供するメイン機能である見物客向けのチーム検索機能について、パソコン用／携帯電話用の合計検索推移を以下に示します。(通信履歴に欠損があるため単純比較できませんが、欠損期間を除く前年同時間帯比では11.0%増でした)

2010年 30分ごとのチーム検索回数推移 (2日間総数:322,256回/※通信履歴欠損あり)



※通信履歴欠損期間: 2010年8月10日 16時04分57秒 ~ 2010年8月11日 13時54分38秒

チーム別検索回数TOP-70

チーム別に検索された回数を以下に示します。(パソコン用/ケータイ用合計)この検索結果には、見物客のチーム追っかけ的な利用と、チームの踊り子の家族等関係者の利用が含まれます。したがって単純に人気の度合いを示すものではありません。

順位	チーム名	10日	11日	合計	順位	チーム名	10日	11日	合計
1	十人十彩	6,810	15,790	22,600	36	炎	925	1,668	2,593
2	ほにや	5,870	12,983	18,853	37	obrigado 花山海	757	1,753	2,510
3	帯屋町筋	3,343	6,310	9,653	38	鬼sai	769	1,671	2,440
4	とらつく((社)高知県トラック協会)	2,451	5,704	8,155	39	高新RKCグループ	817	1,609	2,426
5	旭食品	1,721	4,268	5,989	40	高知リハビリテーション学院・高知学園短期大学合同チーム	794	1,582	2,376
6	サニーグループ よさこい踊り子隊SUNNYS	1,753	3,632	5,385	41	高知工科大学よさこい踊り子隊	581	1,771	2,352
7	俵屋グループ	1,385	3,943	5,328	42	梅乃連(梅ノ辻町内会踊り子連)	776	1,556	2,332
8	Art Wave	1,530	3,536	5,066	43	栲原	510	1,820	2,330
9	かなばる	941	4,069	5,010	44	陽	556	1,751	2,307
10	京町・新京橋 糸びすしばてん連	1,538	3,435	4,973	45	祭屋-saiya-よさこい踊り子隊	716	1,430	2,146
11	達 au by KDDI 高知支店	1,783	3,043	4,826	46	陣	555	1,568	2,123
12	花神楽	1,106	3,640	4,746	47	纏り家・尽	621	1,468	2,089
13	上町よさこい鳴子連	1,481	2,702	4,183	48	六陸~RIKU~	191	1,871	2,062
14	ちかもり	1,061	3,122	4,183	49	菜園場”菜の笑”さ組	740	1,322	2,062
15	一や GROUP	1,038	2,971	4,009	50	喰人 with テックス	597	1,451	2,048
16	あたごまち愛組氣炎一座	1,034	2,830	3,864	51	総合クラブとさ「青龍」	379	1,649	2,028
17	國士舞双	1,227	2,467	3,694	52	本丁筋	584	1,433	2,017
18	Team GET	1,016	2,649	3,665	53	T-style	428	1,567	1,995
19	和建設しあわせ踊り隊	964	2,641	3,605	54	華・男衆	454	1,450	1,904
20	サボタージュ	956	2,640	3,596	55	Ace One A★MAXグループ	596	1,273	1,869
21	NTTドコモ高知支店	1,182	2,242	3,424	56	ネッツナンゴクpowered by Nishiyama Group	552	1,279	1,831
22	よんでん(四国電力グループ)	1,079	2,275	3,354	57	ハルノ四郷人	576	1,241	1,817
23	PRIME MEMBER	962	2,387	3,349	58	旅鯨人	516	1,292	1,808
24	祭人衆~まつりびと~	1,005	2,214	3,219	59	AZJ	473	1,335	1,808
25	桜 高知中央高等学校	886	2,303	3,189	60	高須子ども会	597	1,208	1,805
26	おきゃく屋	858	2,261	3,119	61	JA高知市	496	1,291	1,787
27	風来~ふらり~	660	2,371	3,031	62	り組(高知県理容生活衛生同業組合)	462	1,317	1,779
28	万々商店街 万々歳	744	2,272	3,016	63	ひとひら	676	1,085	1,761
29	帯屋町筋ジュニア隊	1,216	1,745	2,961	64	四国銀行	415	1,331	1,746
30	めでいあ・くろす	860	2,080	2,940	65	むげん	418	1,326	1,744
31	HAIR MAKE SALON FACE	761	1,986	2,747	66	あさひ子どもよさこい踊り子隊 あさひはっぴいぼいす	442	1,291	1,733
32	茶蔵 -chakura-	812	1,927	2,739	67	四国ろうきん	519	1,195	1,714
33	安芸 東陣	790	1,947	2,737	68	なんぼゆうたちユニオンジャック	475	1,213	1,688
34	大橋通り踊り子隊	892	1,804	2,696	69	高知市役所踊り子隊	636	1,037	1,673
35	無国籍	779	1,857	2,636	70	高知銀行	183	1,413	1,596

どこいこサービス2010 利用形態別 Page View シェア

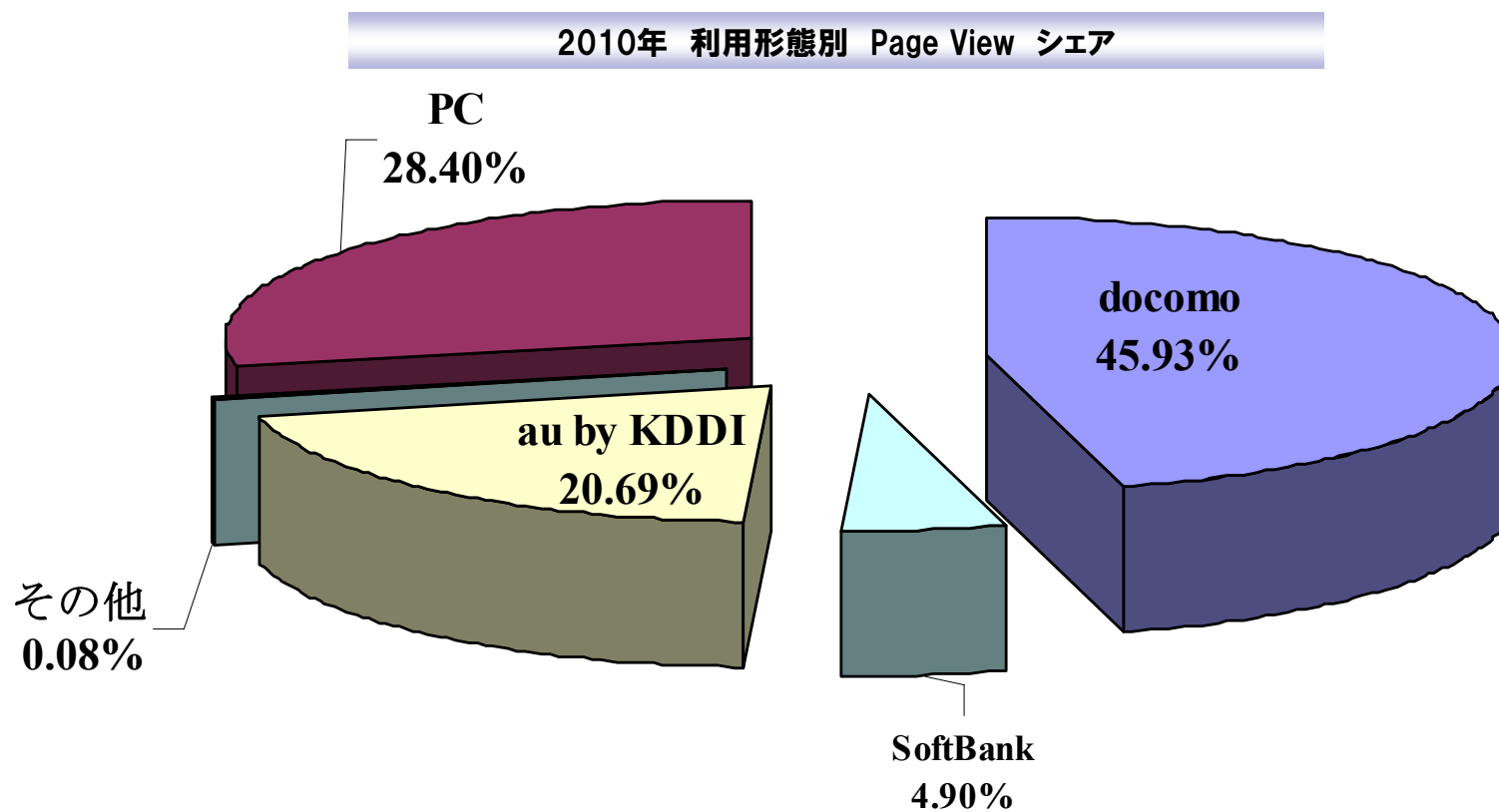
どこいこサービス2010にアクセスしてきた利用形態別のシェアは以下の通りでした。

※本データは、利用形態(ブラウザ)別のページ送出数を元にしており、どこいこサービス競演場端末のうちチーム登録分を除いています。

※docomoのシェアにはi-modeとブラウザフォンを含みます。

※本データはデータ送出数ではなくPage Viewとし、パソコン・ケータイとも利用した情報の表示回数を元にシェアを算出しました。

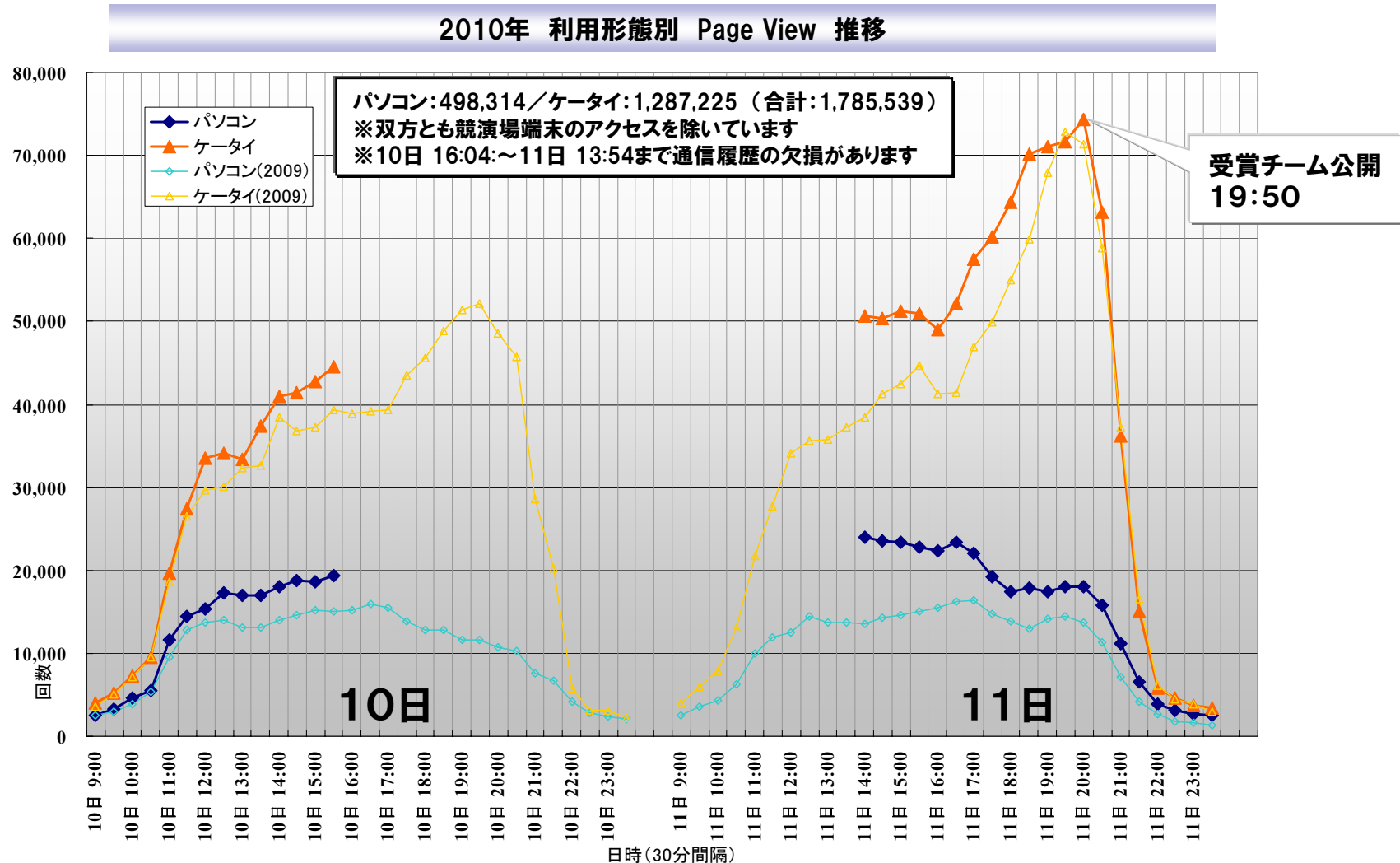
※通信履歴に欠損があるため、全てのアクセスを勘案できていない点をご了承ください。



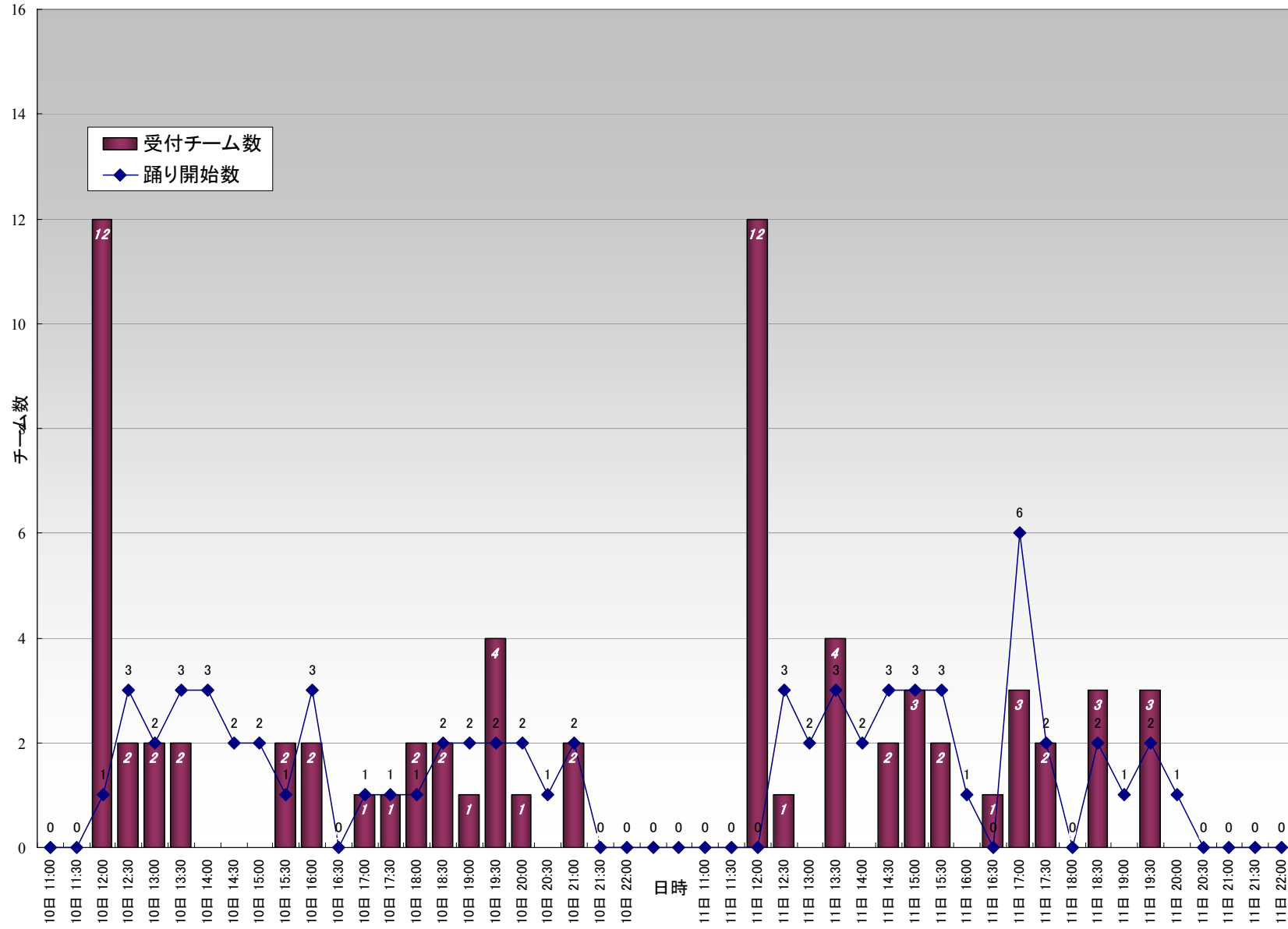
どこいこサービス2010 利用形態別 Page View推移

どこいこサービス2010のPage View推移を、大きくパソコンとケータイの利用形態に分類し、グラフ化してみました。
 (通信履歴に欠損があるため単純比較できませんが、欠損期間を除く前年同時間帯比では17.5%増でした)

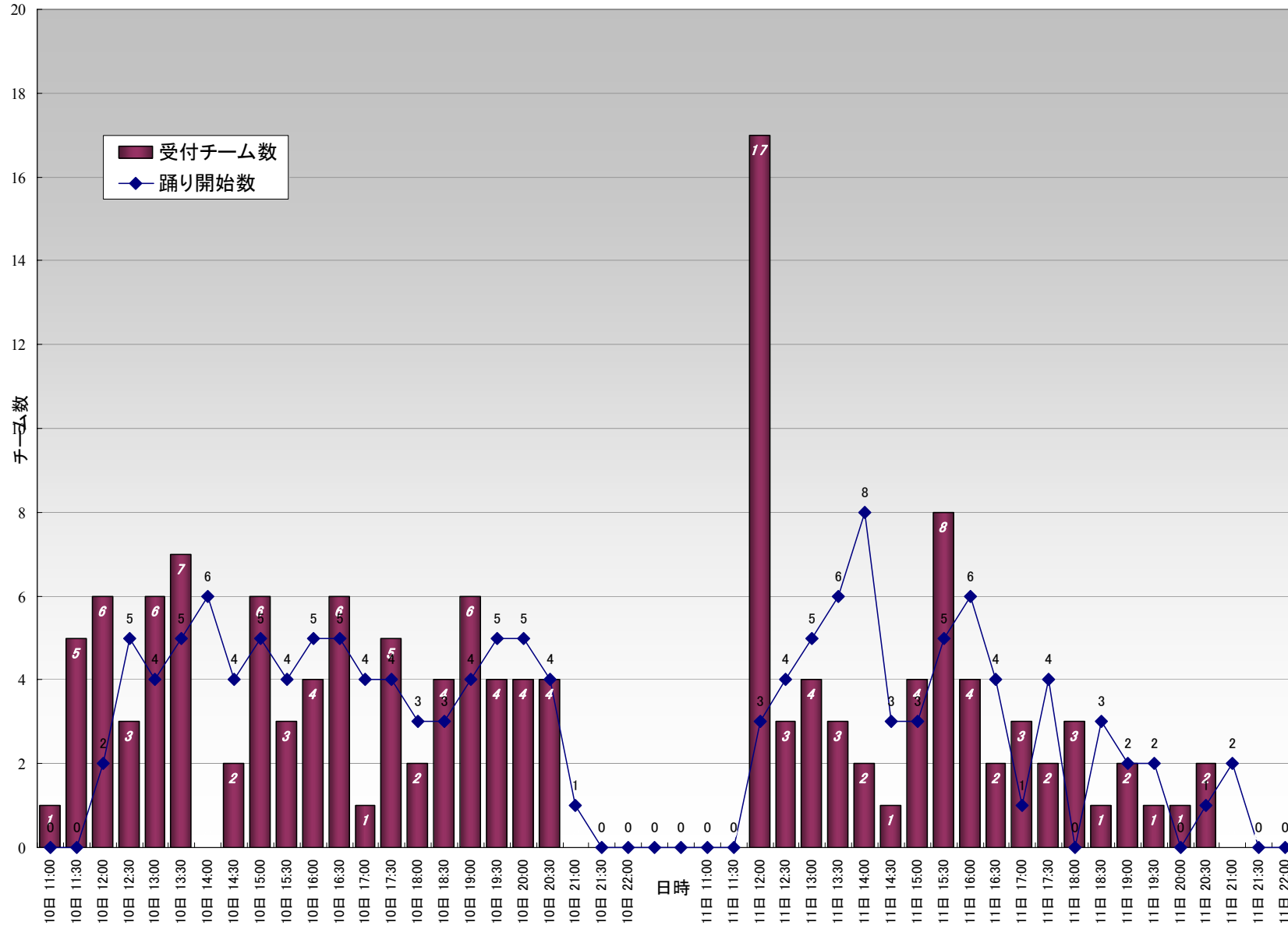
- ※本データは、ケータイサイトへのリクエストPage ViewをケータイのPage Viewとし、それ以外をパソコンのPage Viewとしています
- ※本データのケータイPage Viewには、パソコンからケータイサイトを参照したPage Viewも含まれます
- ※本データは、どこいこサービス競演場端末のうち、チーム登録等の運営画面のPage View分を除いています。



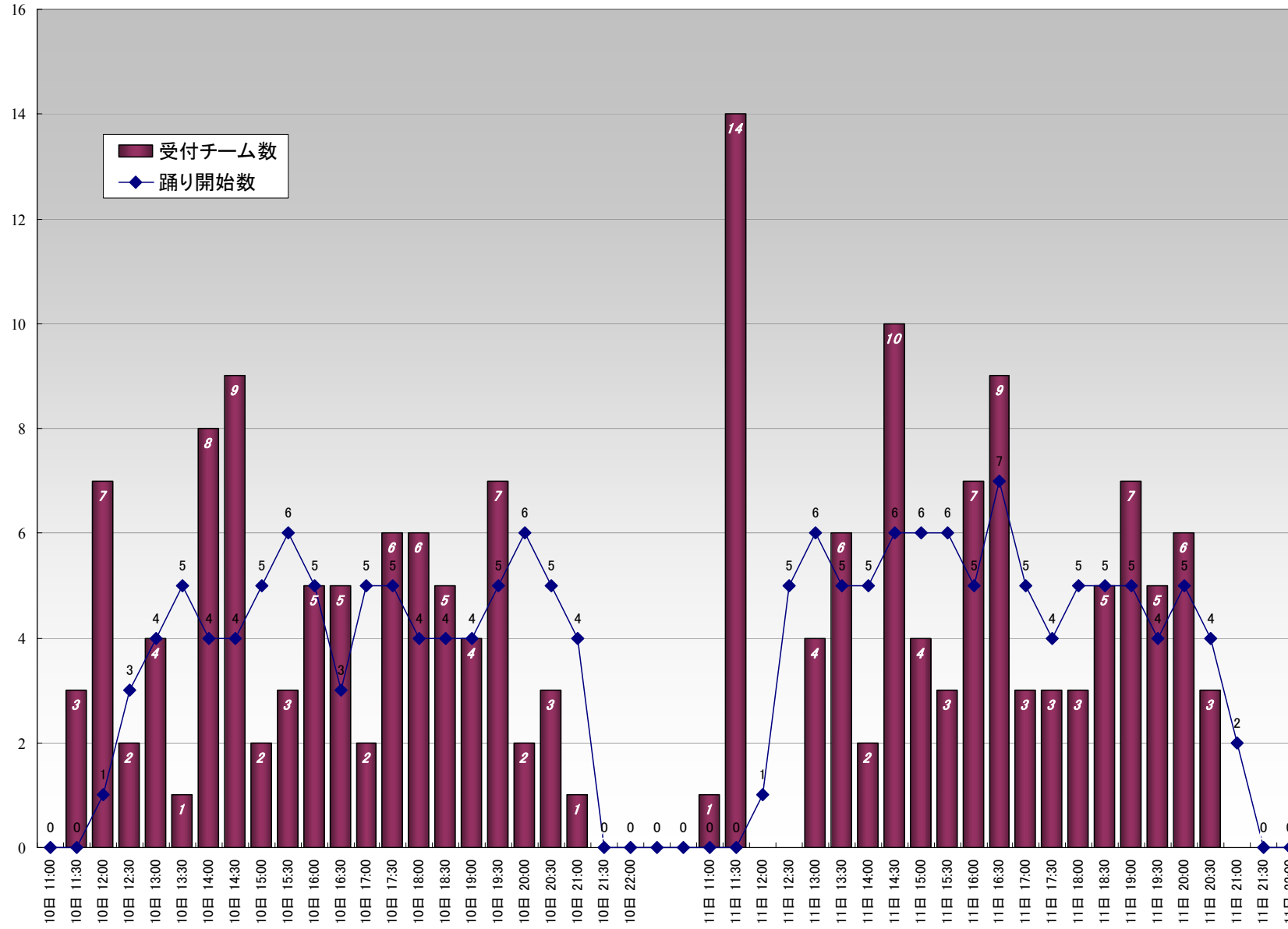
旭演舞場 受付・踊り開始数推移



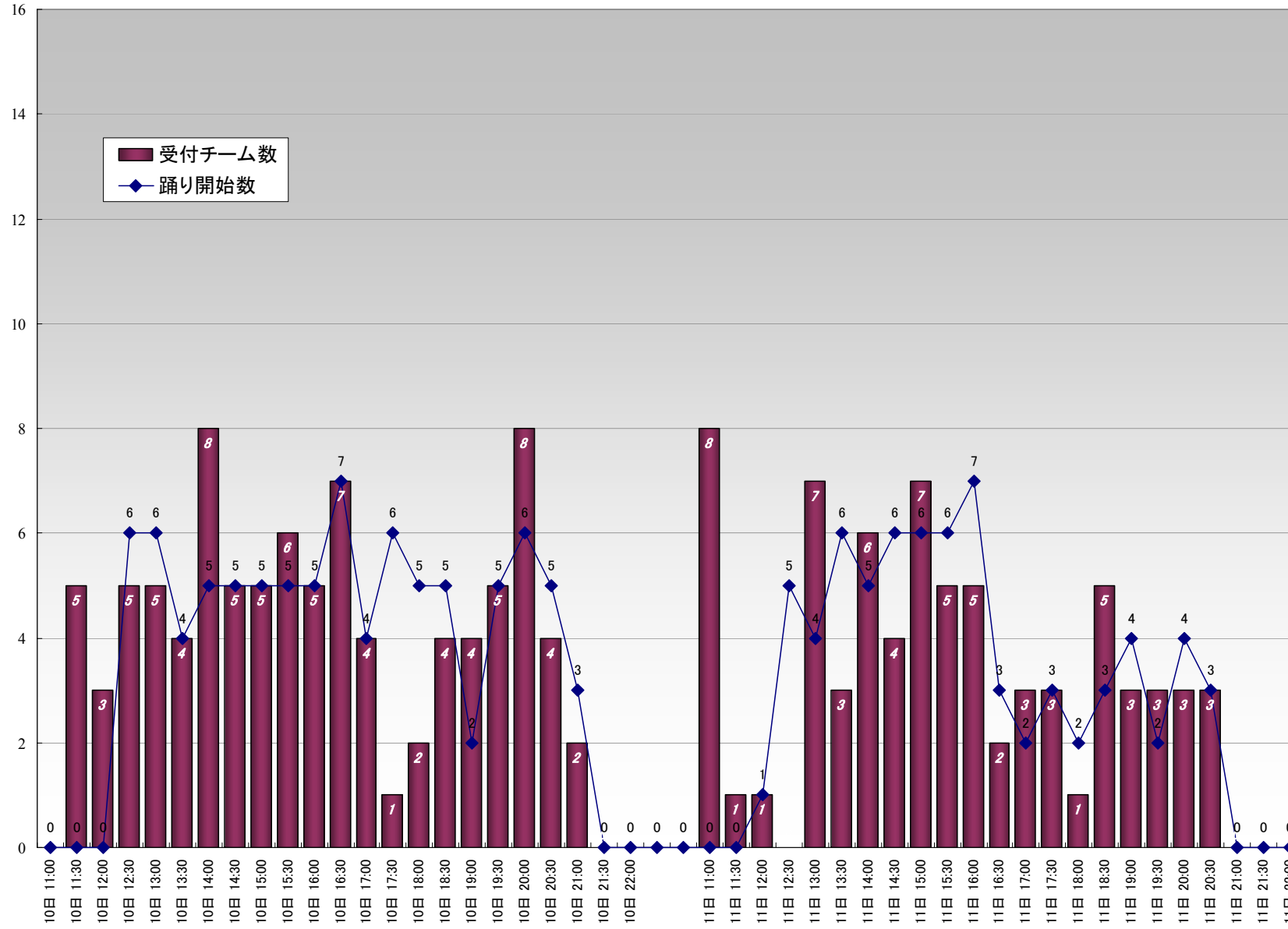
上町競演場 受付・踊り開始数推移



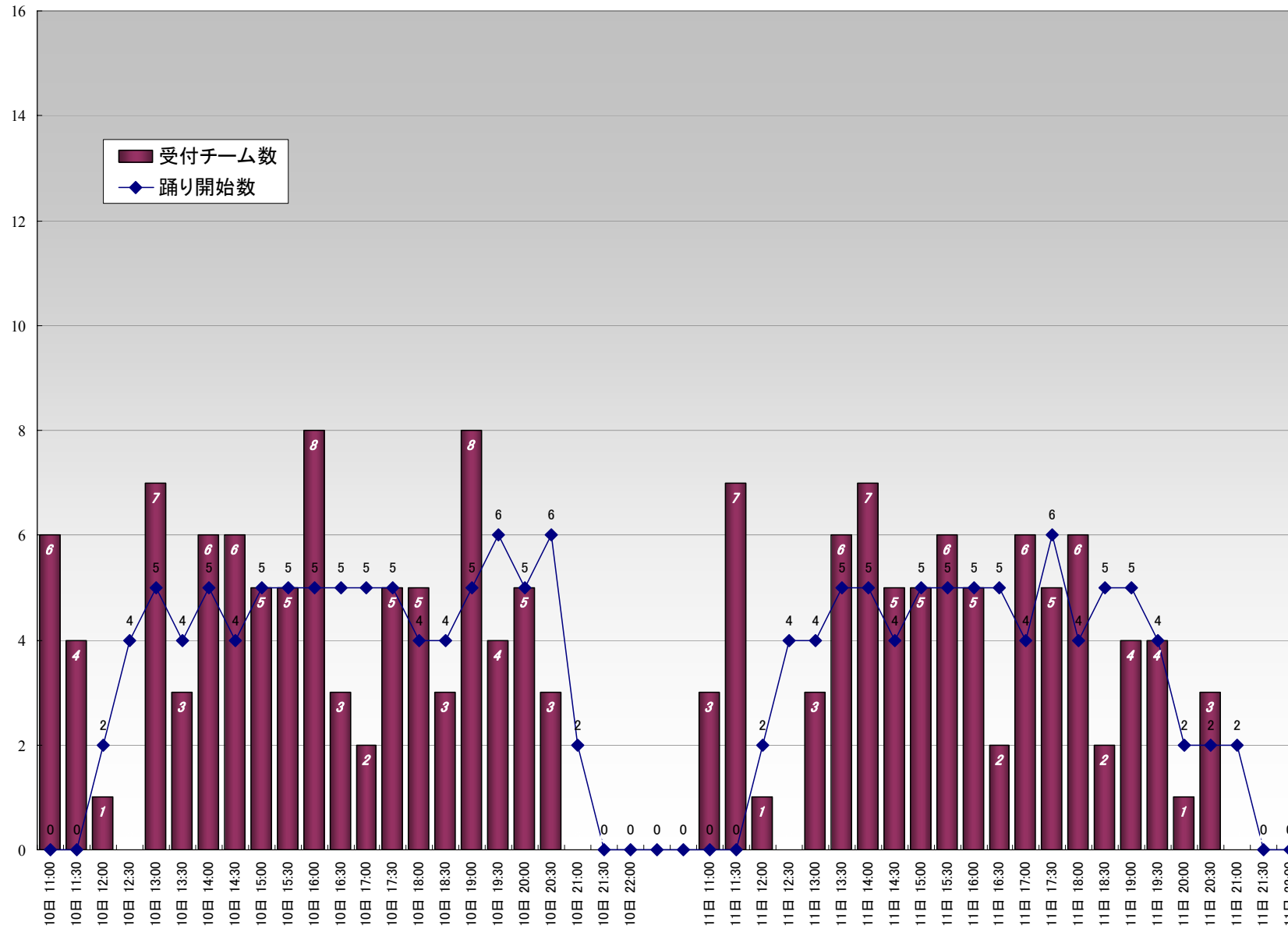
升形競演場 受付・踊り開始数推移



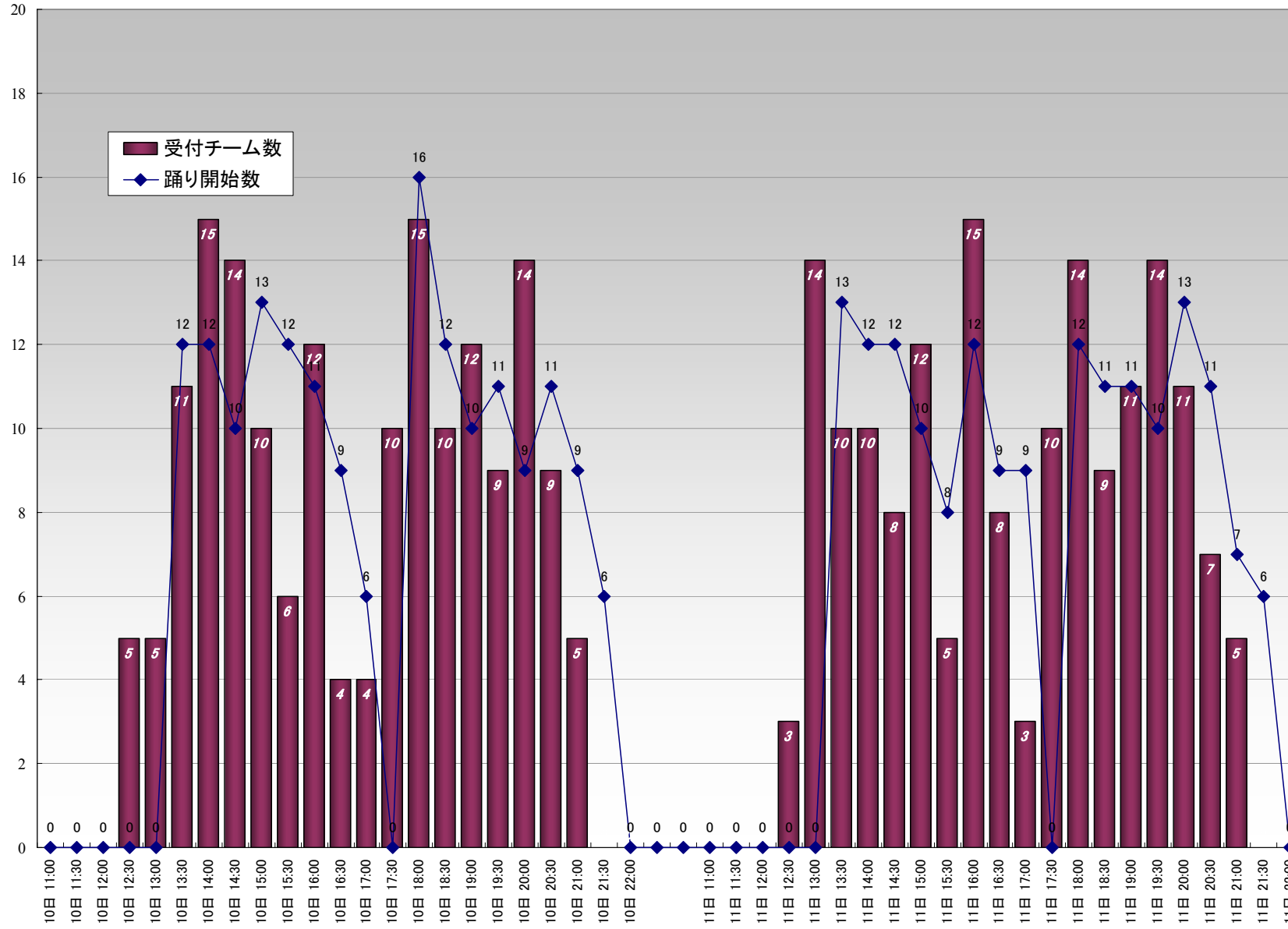
万々競演場 受付・踊り開始数推移



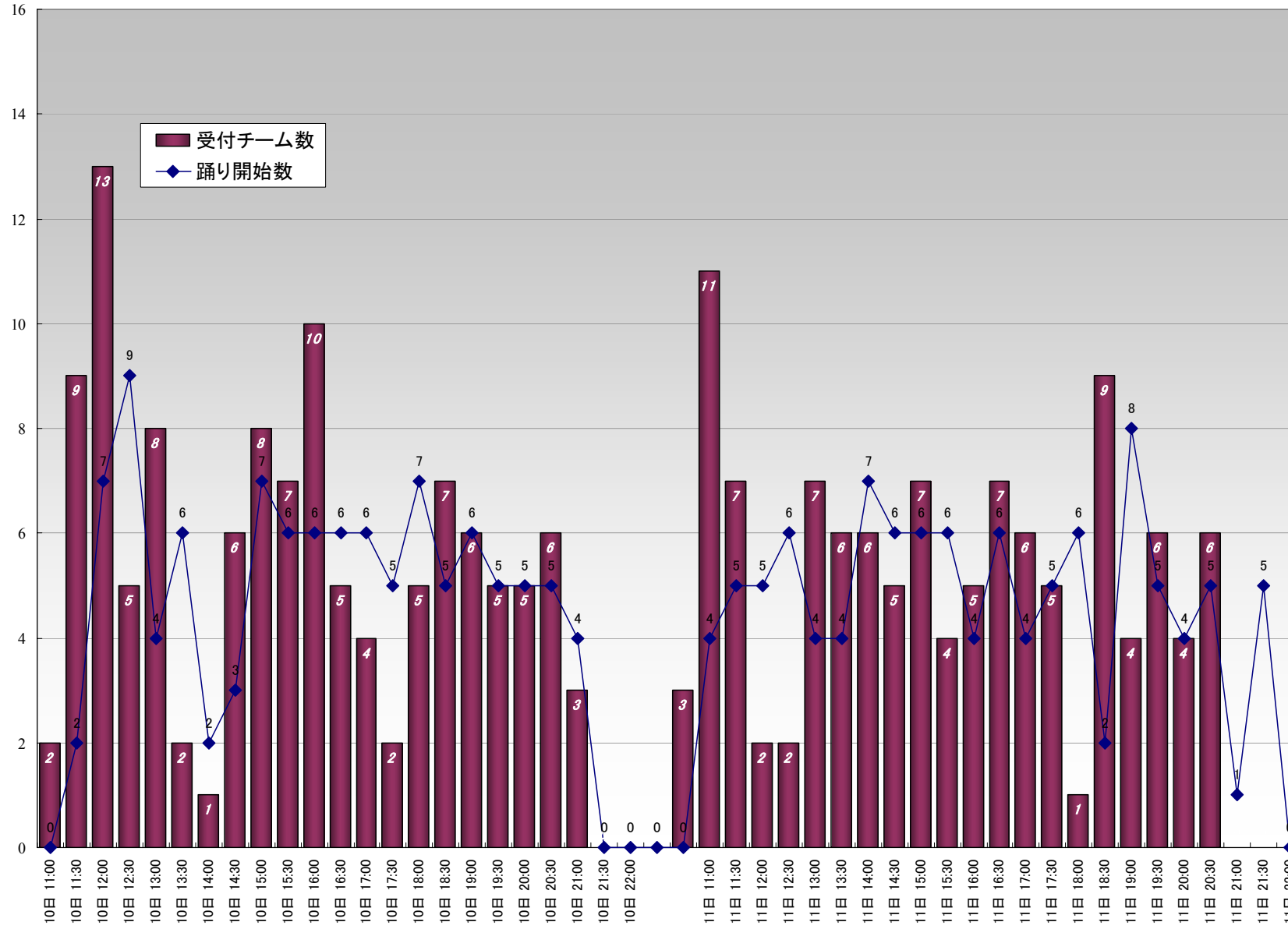
愛宕競演場 受付・踊り開始数推移



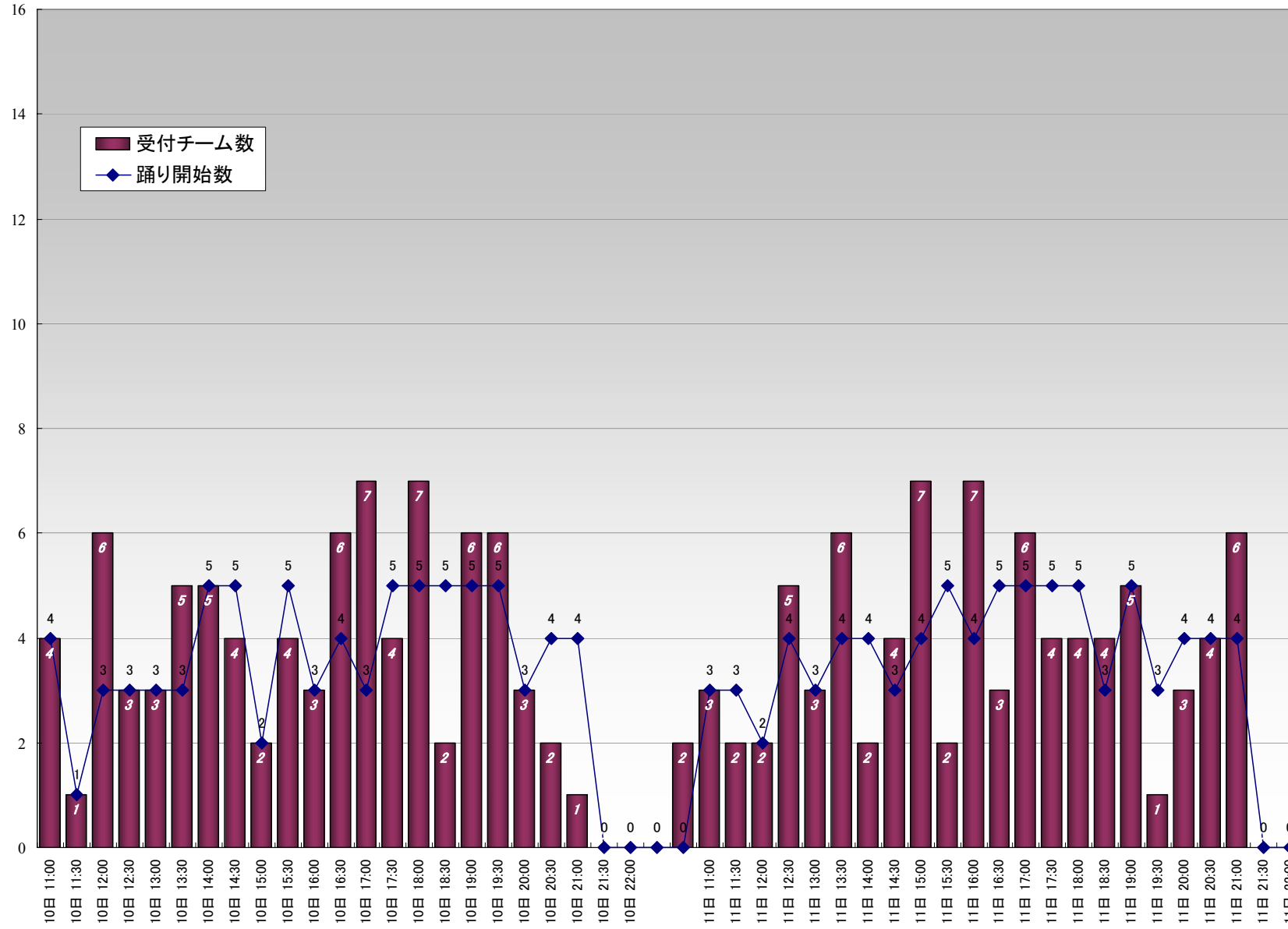
追手筋競演場 受付・踊り開始数推移



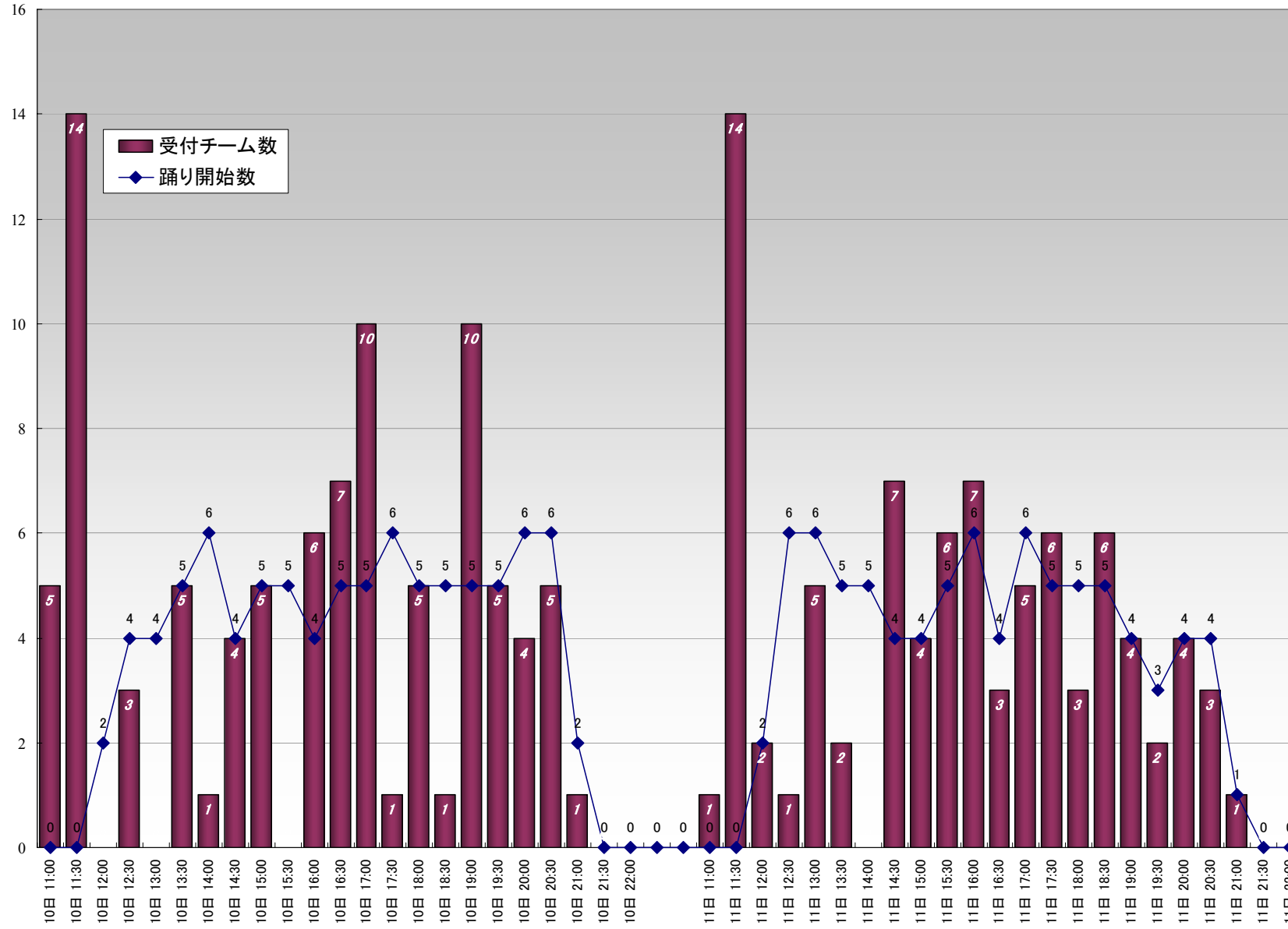
帯屋町筋演舞場 受付・踊り開始数推移



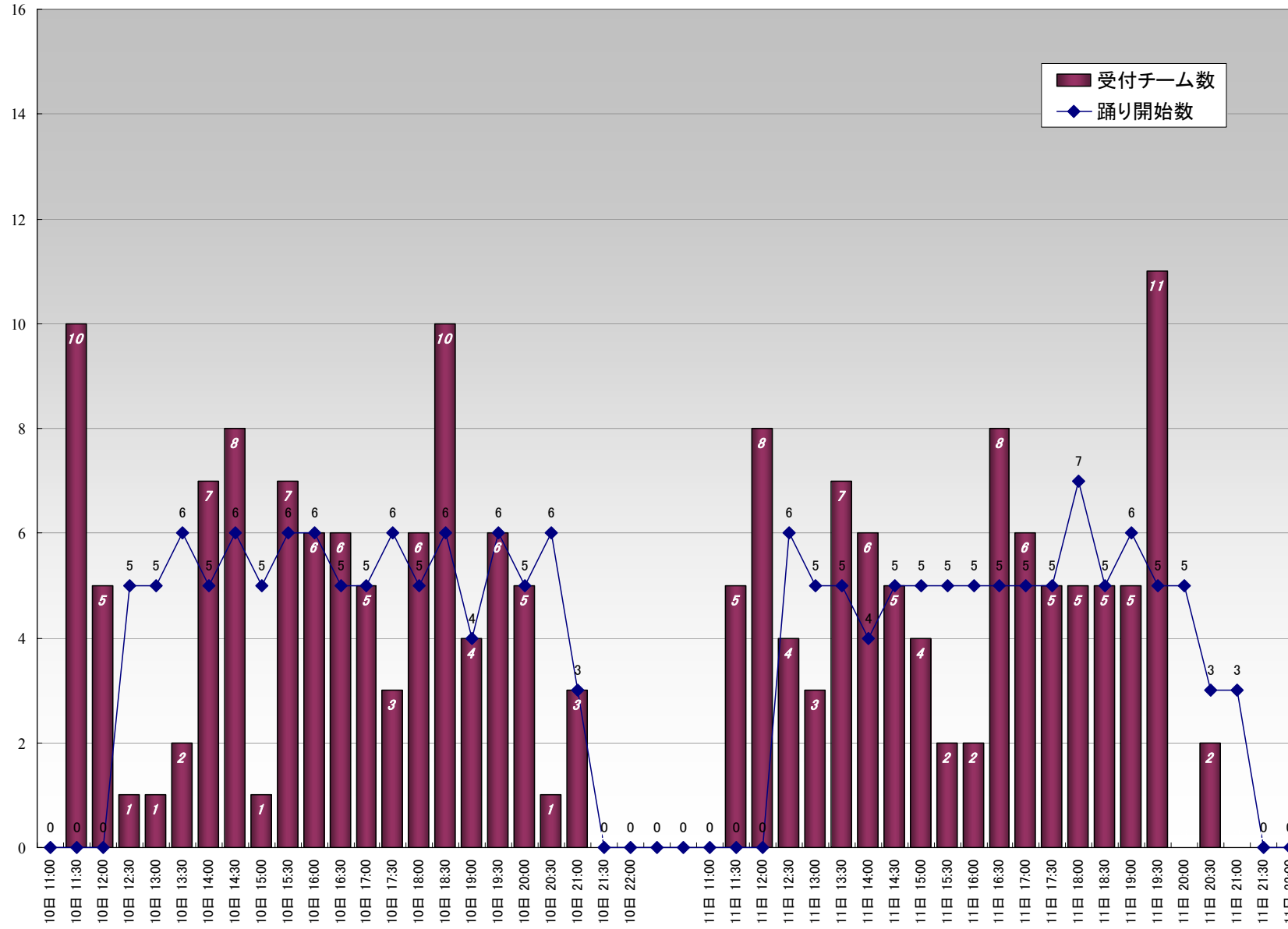
中央公園競演場 受付・踊り開始数推移



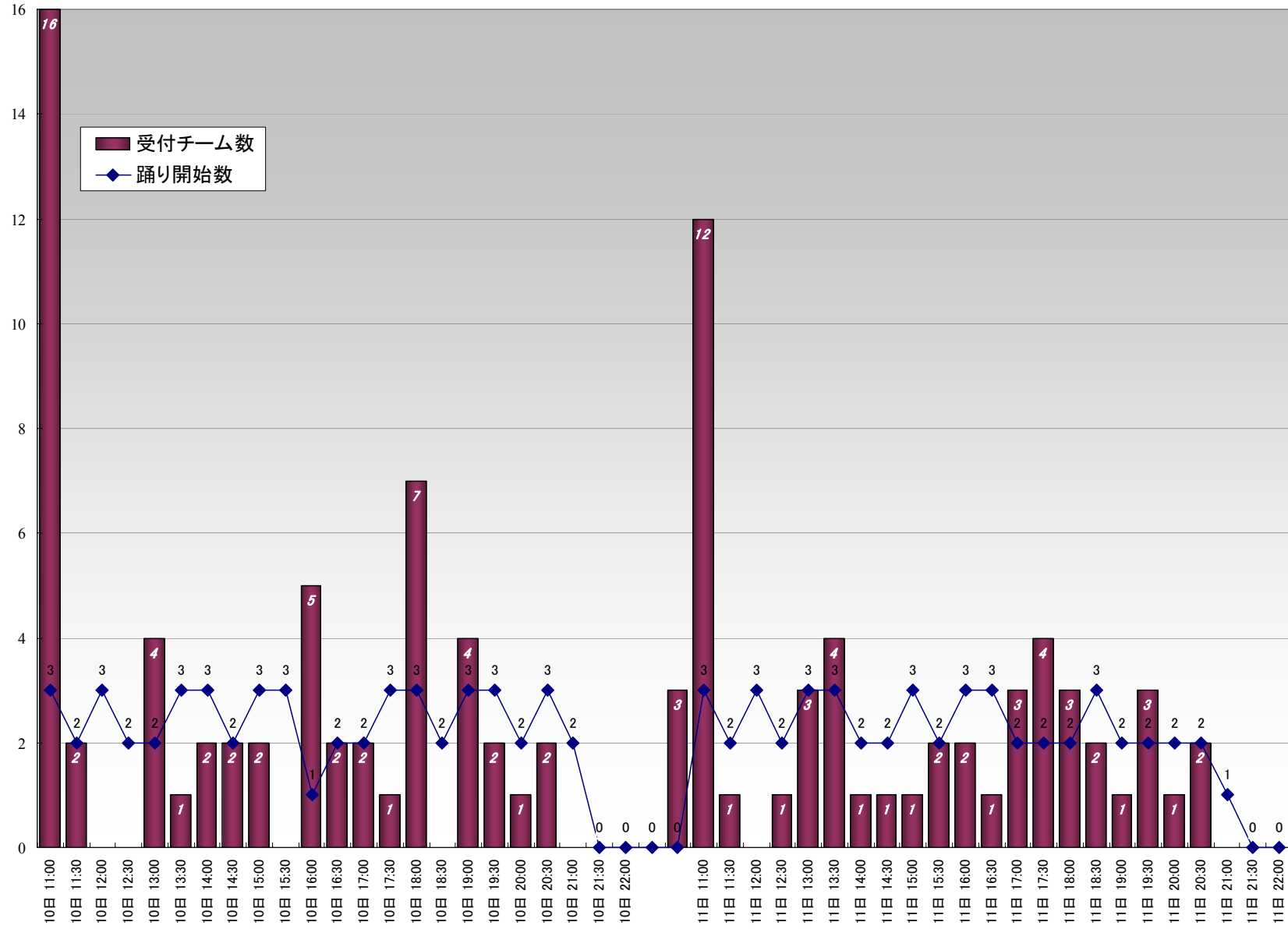
梅ノ辻競演場 受付・踊り開始数推移



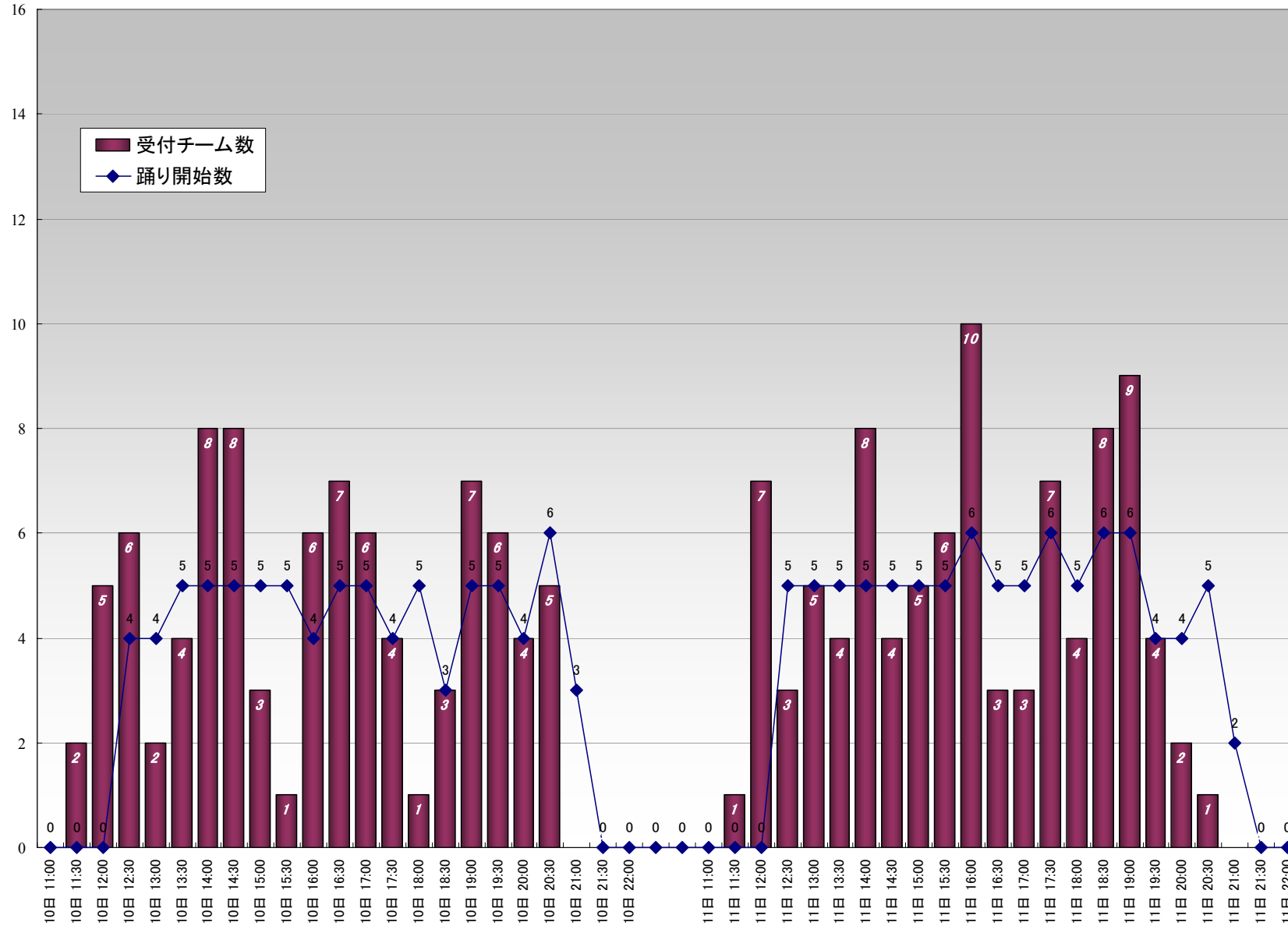
菜園場競演場 受付・踊り開始数推移



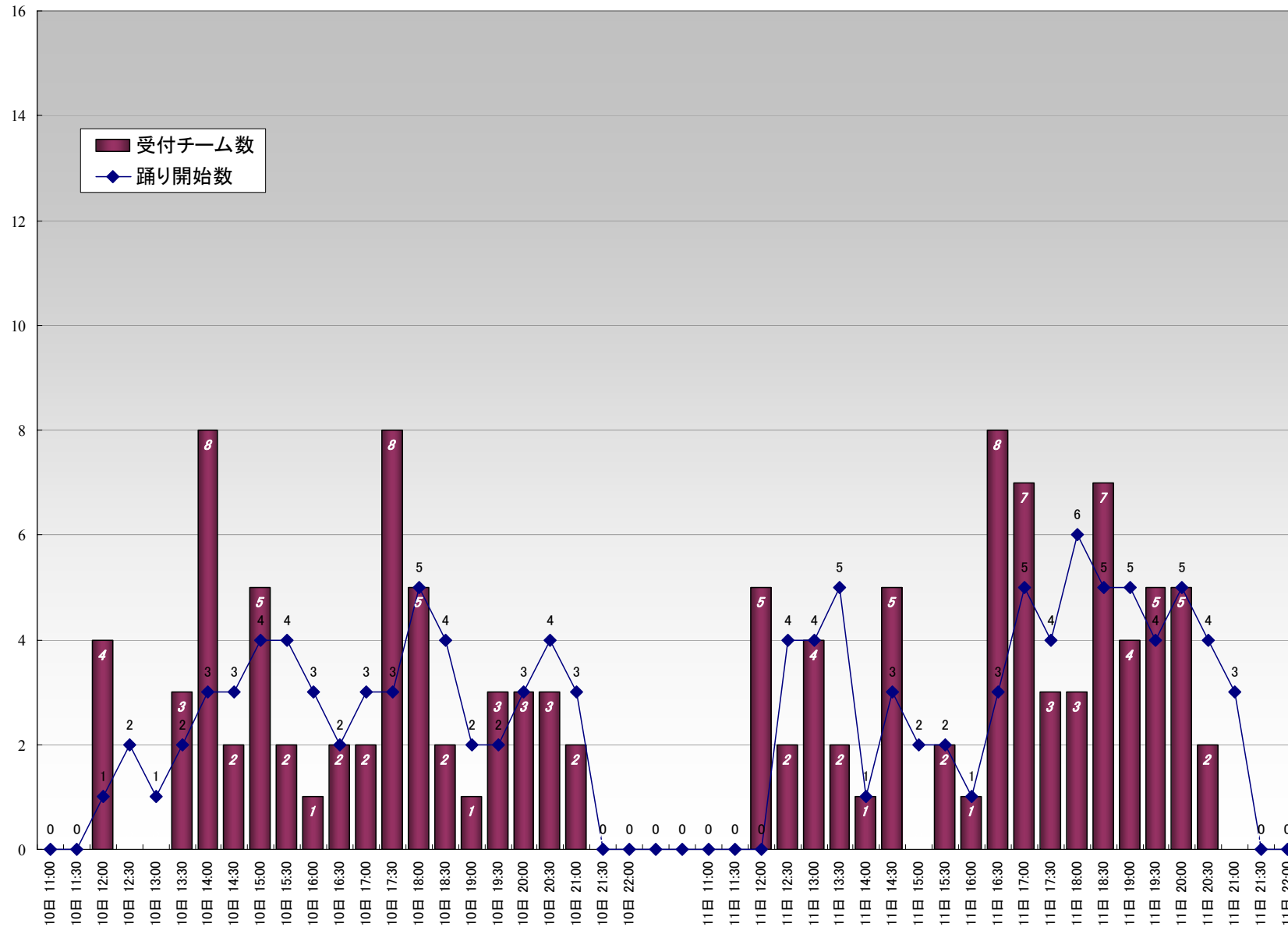
知寄町競演場 受付・踊り開始数推移



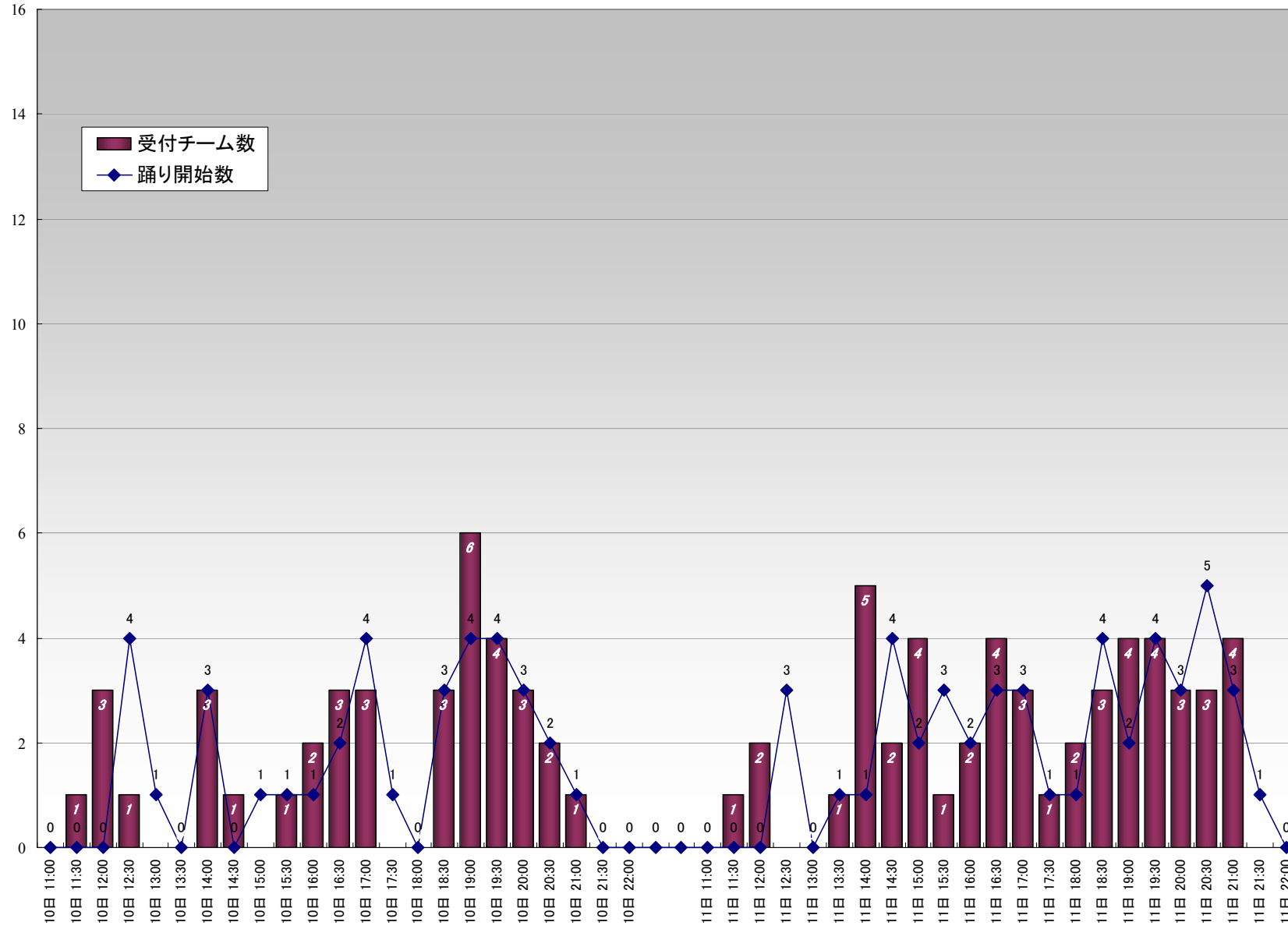
はりまや橋演舞場 受付・踊り開始数推移



秦演舞場 受付・踊り開始数推移



高知城演舞場 受付・踊り開始数推移



高知駅前演舞場 受付・踊り開始数推移

