



どこいこサービス Neo

2025 実績報告書

よさこい祭り競演場連合会
よさこい祭り情報化プロジェクト

《 目次 》

- er 競演場・演舞場 運営総括
- er 次競演場・演舞場移動パターンの検討
- er サイト閲覧（Page View）状況
- er チーム検索回数推移
- er チーム別検索回数 TOP-70
- er 利用者属性（国別・都道府県別・利用デバイス別 ユーザー数）
- er 競演場・演舞場別 受付・踊り開始数推移

競演場・演舞場 運営総括

以下の通り、競演場・演舞場の運営結果を掲載させていただきます。(2015年以前のデータは、過去の報告書をご覧ください)

競演場別 運営総括 状況表

		旭	上町	升形地域	万々	愛宕	追手筋	帯屋町	中央公園	梅ノ辻	菜園場	はりまや橋	秦	高知城	高知駅前	TOTAL
2025年	受付数	-	157	185	168	184	334	223	180	184	196	202	88	95	162	2,358
	送出し数	-	154	173	168	180	333	221	176	183	194	183	87	93	158	2,303
	平均送出し	-	5分31秒	5分45秒	5分32秒	5分17秒	2分41秒	5分25秒	6分29秒	5分31秒	5分14秒	5分44秒	8分9秒	8分49秒	6分22秒	-
	平均踊り	-	12分50秒	7分56秒	19分4秒	21分5秒	11分38秒	29分58秒	4分53秒	11分13秒	12分18秒	7分54秒	8分24秒	5分8秒	5分0秒	-
2024年	受付数	62	153	180	162	174	346	216	156	192	202	186	79	108	90	2,306
	送出し数	62	152	174	158	173	345	215	156	191	195	181	79	105	85	2,271
	平均送出し	12分36秒	5分32秒	5分31秒	5分25秒	5分31秒	2分34秒	5分14秒	6分7秒	5分26秒	5分9秒	5分40秒	8分30秒	6分29秒	10分27秒	-
	平均踊り	9分23秒	13分11秒	9分30秒	20分6秒	20分35秒	12分26秒	34分24秒	4分33秒	12分29秒	12分32秒	7分58秒	8分49秒	5分42秒	9分48秒	-
2023年	受付数	59	132	158	140	162	301	214	154	161	181	199	63	87	81	2,092
	送出し数	59	129	155	140	156	301	211	151	159	180	185	65	82	76	2,049
	平均送出し	11分38秒	6分32秒	5分57秒	6分4秒	6分10秒	2分47秒	5分32秒	6分26秒	5分57秒	5分26秒	5分32秒	7分33秒	6分45秒	11分11秒	-
	平均踊り	9分21秒	12分50秒	8分18秒	19分32秒	21分34秒	13分33秒	30分36秒	4分36秒	11分40秒	13分59秒	8分7秒	7分59秒	5分11秒	10分39秒	-
2019年	受付数	73	178	212	228	212	339	217	187	202	228	237	95	101	104	2,613
	送出し数	71	173	191	199	205	337	223	177	199	219	212	95	100	101	2,502
	平均送出し	16分34秒	6分32秒	5分56秒	6分7秒	6分6秒	3分6秒	5分34秒	7分13秒	5分25秒	5分12秒	5分42秒	12分48秒	12分0秒	11分46秒	-
	平均踊り	11分8秒	14分32秒	9分45秒	17分8秒	21分27秒	12分42秒	29分33秒	6分30秒	12分1秒	13分23秒	7分29秒	9分16秒	7分15秒	9分9秒	-
2018年	受付数	83	178	199	193	198	347	226	177	212	217	213	94	105	106	2,548
	送出し数	81	175	193	193	194	335	222	175	212	210	205	93	105	93	2,486
	平均送出し	13分4秒	6分10秒	5分25秒	5分18秒	5分19秒	2分56秒	5分34秒	7分16秒	4分59秒	4分51秒	5分12秒	10分24秒	9分56秒	11分21秒	-
	平均踊り	10分53秒	12分19秒	8分35秒	17分6秒	20分51秒	14分41秒	23分43秒	6分6秒	10分50秒	12分43秒	7分36秒	9分22秒	6分25秒	9分45秒	-
2017年	受付数	82	176	210	194	198	342	226	194	217	225	209	99	100	106	2,578
	送出し数	79	175	201	192	193	337	218	185	210	217	195	98	96	99	2,495
	平均送出し	13分8秒	6分9秒	5分6秒	5分19秒	5分20秒	2分54秒	5分31秒	6分49秒	5分1秒	4分45秒	5分19秒	10分43秒	10分18秒	10分33秒	-
	平均踊り	10分44秒	12分20秒	9分10秒	17分49秒	19分30秒	11分26秒	26分21秒	5分57秒	9分34秒	12分51秒	7分25秒	8分50秒	7分31秒	9分18秒	-
2016年	受付数	80	170	210	202	191	338	213	181	205	211	203	141	101	103	2,549
	送出し数	75	168	196	202	190	336	210	173	202	208	192	138	99	97	2,486
	平均送出し	13分35秒	6分5秒	5分7秒	4分54秒	5分15秒	2分45秒	5分25秒	6分47秒	5分1秒	4分53秒	5分15秒	7分14秒	10分11秒	10分29秒	-
	平均踊り	10分42秒	11分56秒	9分14秒	19分40秒	20分9秒	11分53秒	29分51秒	5分33秒	9分57秒	12分41秒	7分4秒	9分27秒	6分38秒	8分55秒	-

次競演場・演舞場移動パターンの検討 その1

以下に、《from競演場・演舞場》⇒《to競演場・演舞場》の結果を示します。

競演場・演舞場別 次移動先 一覧

xxx : from競演場・演舞場からの移動先【第1位】
xxx : from競演場・演舞場からの移動先【第2位】

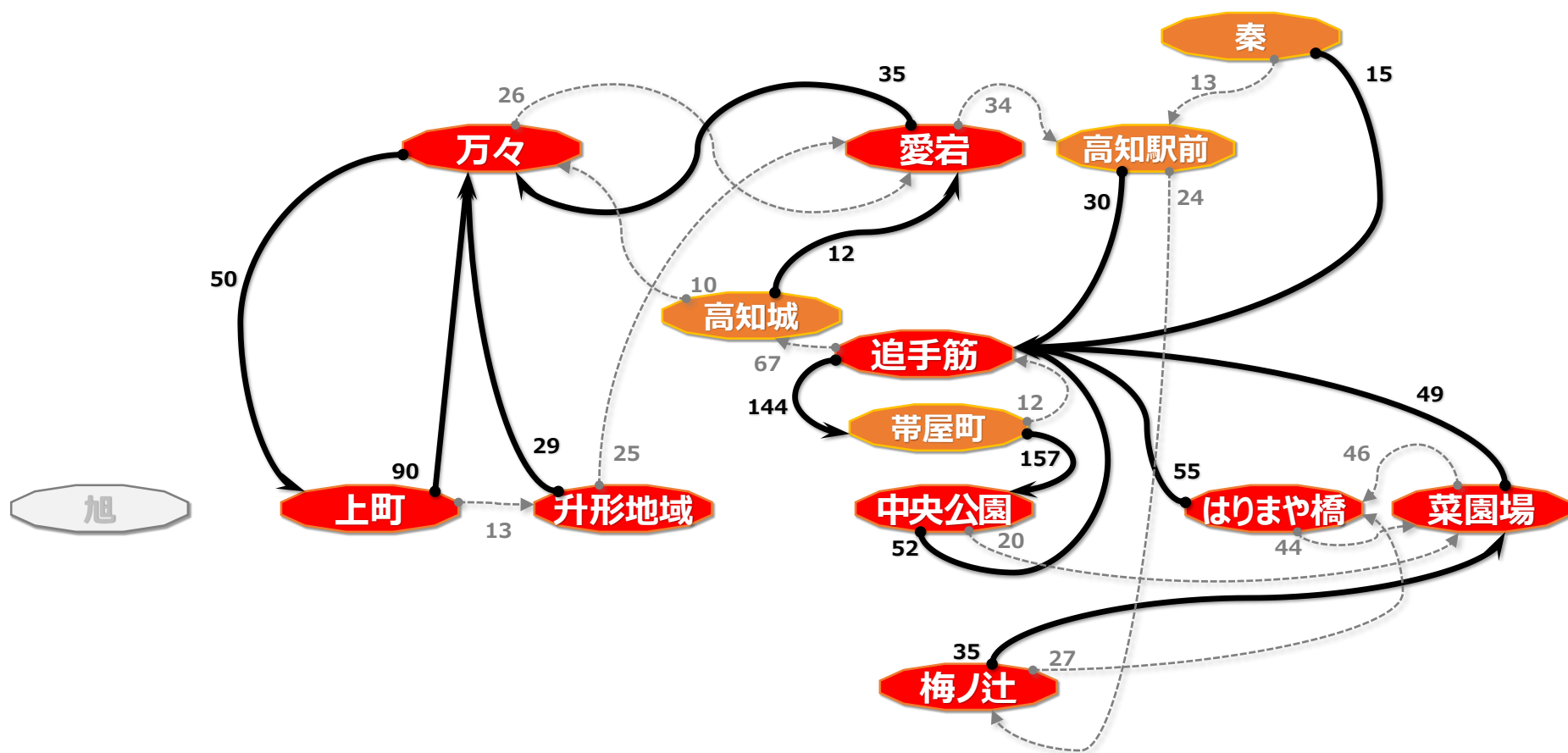
From \ To															合計
	→旭	→上町	→升形地域	→万々	→愛宕	→追手筋	→帯屋町	→中央公園	→梅ノ辻	→菜園場	→はりまや橋	→秦	→高知城	→高知駅前	
旭	-	-	-	-	-	-	-	-	-	-	-	-	-	-	0
上町	-	0	90	13	7	12	1	1	10	4	2	0	0	2	142
升形地域	-	7	0	29	25	24	1	0	14	14	17	5	6	7	149
万々	-	50	7	3	26	17	0	0	15	6	3	9	2	7	145
愛宕	-	6	5	35	3	17	0	0	18	13	5	19	1	34	156
追手筋	-	7	10	9	17	0	144	5	9	14	4	1	67	5	292
帯屋町	-	0	1	0	2	12	2	157	0	0	5	1	0	4	184
中央公園	-	4	5	6	7	52	0	0	6	20	17	5	2	8	132
梅ノ辻	-	20	9	8	7	22	0	1	1	35	27	9	2	14	155
菜園場	-	4	2	6	15	49	0	1	22	1	46	3	1	13	163
はりまや橋	-	2	4	7	6	55	2	4	6	44	2	5	1	13	151
秦	-	5	5	7	10	15	1	0	6	1	3	1	2	13	69
高知城	-	6	4	10	12	7	3	0	7	2	7	3	0	4	65
高知駅前	-	8	6	10	14	30	2	1	24	10	20	7	1	2	135
旭	-	-	-	-	-	-	-	-	-	-	-	-	-	-	0.0%
上町	-	0.0%	63.4%	9.2%	4.9%	8.5%	0.7%	0.7%	7.0%	2.8%	1.4%	0.0%	0.0%	1.4%	100.0%
升形地域	-	4.7%	0.0%	19.5%	16.8%	16.1%	0.7%	0.0%	9.4%	9.4%	11.4%	3.4%	4.0%	4.7%	100.0%
万々	-	34.5%	4.8%	2.1%	17.9%	11.7%	0.0%	0.0%	10.3%	4.1%	2.1%	6.2%	1.4%	4.8%	100.0%
愛宕	-	3.8%	3.2%	22.4%	1.9%	10.9%	0.0%	0.0%	11.5%	8.3%	3.2%	12.2%	0.6%	21.8%	100.0%
追手筋	-	2.4%	3.4%	3.1%	5.8%	0.0%	49.3%	1.7%	3.1%	4.8%	1.4%	0.3%	22.9%	1.7%	100.0%
帯屋町	-	0.0%	0.5%	0.0%	1.1%	6.5%	1.1%	85.3%	0.0%	0.0%	2.7%	0.5%	0.0%	2.2%	100.0%
中央公園	-	3.0%	3.8%	4.5%	5.3%	39.4%	0.0%	0.0%	4.5%	15.2%	12.9%	3.8%	1.5%	6.1%	100.0%
梅ノ辻	-	12.9%	5.8%	5.2%	4.5%	14.2%	0.0%	0.6%	0.6%	22.6%	17.4%	5.8%	1.3%	9.0%	100.0%
菜園場	-	2.5%	1.2%	3.7%	9.2%	30.1%	0.0%	0.6%	13.5%	0.6%	28.2%	1.8%	0.6%	8.0%	100.0%
はりまや橋	-	1.3%	2.6%	4.6%	4.0%	36.4%	1.3%	2.6%	4.0%	29.1%	1.3%	3.3%	0.7%	8.6%	100.0%
秦	-	7.2%	7.2%	10.1%	14.5%	21.7%	1.4%	0.0%	8.7%	1.4%	4.3%	1.4%	2.9%	18.8%	100.0%
高知城	-	9.2%	6.2%	15.4%	18.5%	10.8%	4.6%	0.0%	10.8%	3.1%	10.8%	4.6%	0.0%	6.2%	100.0%
高知駅前	-	5.9%	4.4%	7.4%	10.4%	22.2%	1.5%	0.7%	17.8%	7.4%	14.8%	5.2%	0.7%	1.5%	100.0%

以下に、チームの競演場・演舞場移動モデル図を示します。

これは踊り終わった会場から、次に移動した会場（実際に踊った会場）について、チーム実数の多い順に図示したものです。

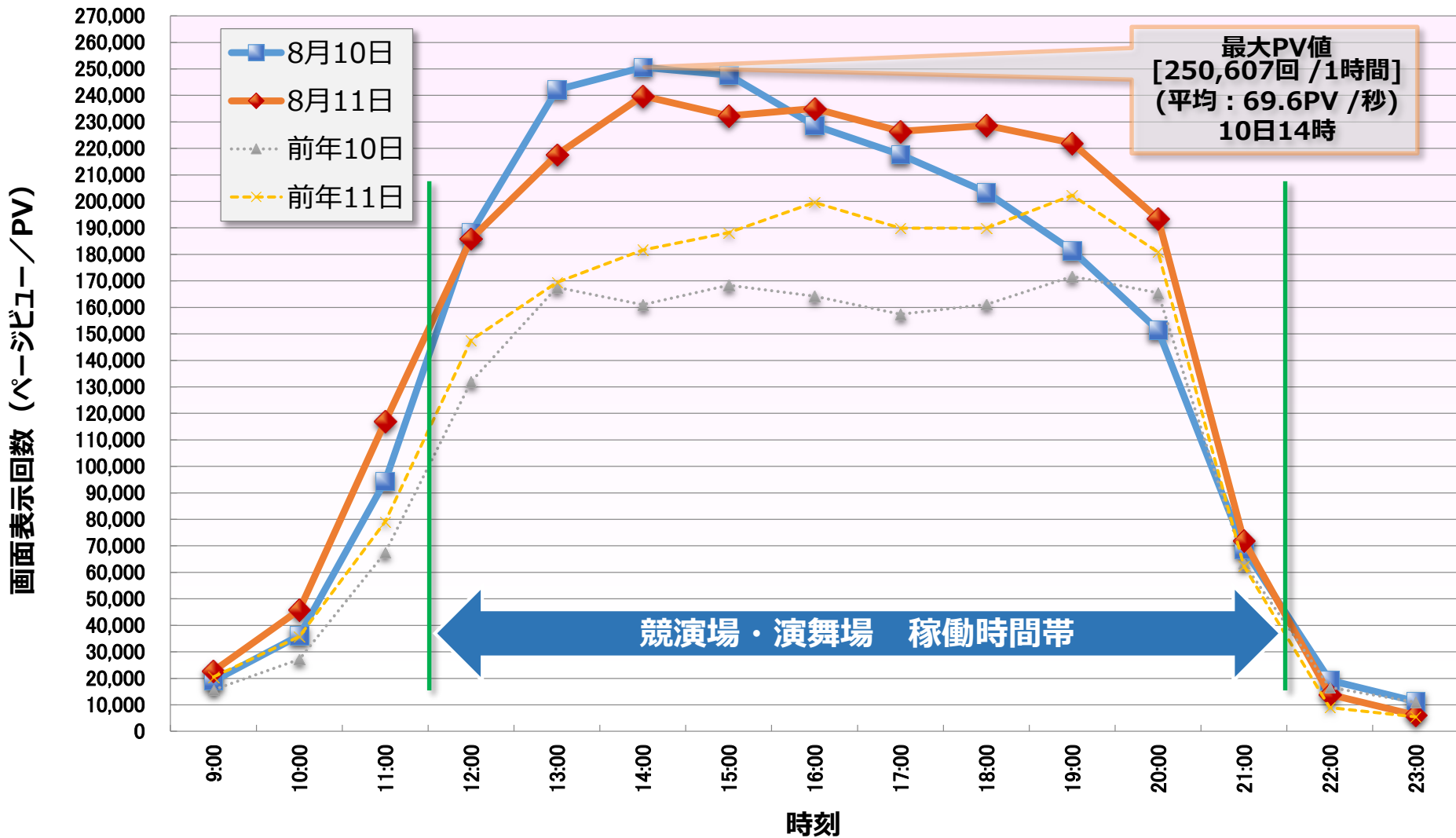
競演場・演舞場別 移動ルート検討図

- : from競演場・演舞場からの移動先【第1位】
- > : from競演場・演舞場からの移動先【第2位】
- ×× : 競演場
- ×× : 演舞場



以下に、サイト全体の閲覧 (Page View) 推移を示します。(2024年比 : 25% 増) ※2024年 : 3,587,246 PV

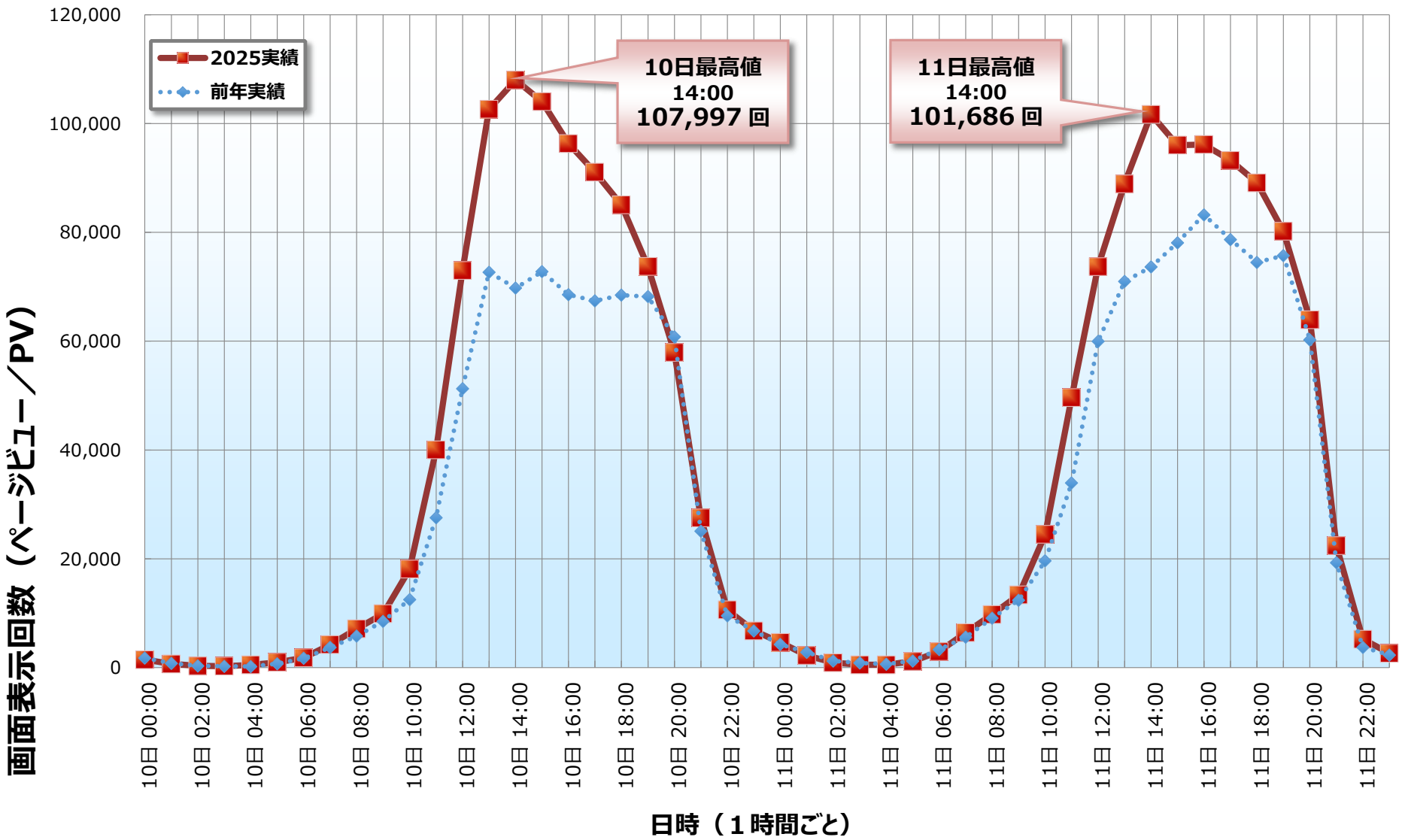
1時間ごとのサイト閲覧状況推移 (2日間総数 : 4,499,634PV)



チーム検索機能について 画面（チーム一覧/チーム検索/チーム詳細）表示数（Page View）の推移を以下に示します。（2024年比：25%増）

※2024年：1,480,549 PV

1時間ごとのチーム検索回数推移（2日間総数：1,851,826 PV）



チーム別検索回数 TOP-70

チーム別に検索された回数を以下に示します。

※この検索結果には見物客のチーム追っかけのな利用と、踊り子の家族等関係者の利用が含まれます。したがって単純に人気の度合いを示すものではありません。

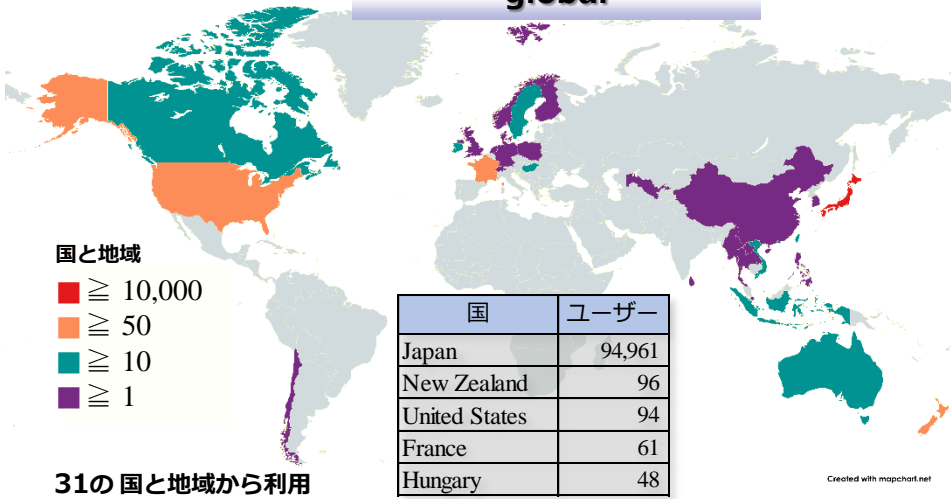
順位	チーム名	合計
1	ほにや	59,003
2	とらつくよさこい(ちふれ)	40,076
3	旭食品	22,905
4	十人十彩	20,699
5	濱長 花神楽	17,242
6	TACYON	15,254
7	DDよさこいチーム	15,135
8	au	12,123
9	空跳〜くどう〜	10,324
10	四国銀行	9,263
11	だるま	8,601
12	俵屋グループ	8,320
13	上町よさこい鳴子連	8,075
14	國土舞双	7,914
15	よんでんグループ	7,781
16	ちかもり	7,633
17	祭屋よさこい踊り子隊	7,626
18	あ>あつばれ	7,483
19	京町・新京橋「あびすしばてん連」	7,437
20	ほにやっこ	7,208
21	YAMAKIN EVA連	6,924
22	帯屋町筋	6,920
23	いちぜん	6,584
24	万々商店街 万々歳	6,500
25	花兔〜志縁〜	6,428
26	VIAN'よさこいチーム	6,308
27	Always Yosakoi	5,980
28	祭三代・IKU!	5,748
29	おきやく屋	5,645
30	高知銀行	5,380
31	サボタージュ	5,373
32	安芸 東陣	5,355
33	西山グループ・K T Gホールディングス「車座」	5,304
34	ミヤタジュクJAPAN with 高知ハウス	5,064
35	三谷組H D	4,847

順位	チーム名	合計
36	第一コンサルタンツ	4,664
37	蘭マル	4,586
38	夢源風人	4,571
39	総合クラブとさ「青龍」	4,515
40	おまち	4,393
41	風来〜ふらり〜	4,370
42	夏帰鳥〜なつきちよう〜	4,321
43	大橋通り踊り子隊	4,182
44	千紫万紅×結sin-笑縁福来-	4,040
45	にんにん日高 Supported by 芋屋金次郎	3,998
46	無国籍	3,977
47	よさこいチーム社楽々	3,968
48	輪虹	3,943
49	エースワングループ	3,927
50	なるたか	3,869
51	いなん	3,855
52	高知市役所踊り子隊	3,822
53	【和の森 しあわせ踊り隊】 by 和建設 & 高知城東病院	3,460
54	ちやきる	3,452
55	Team STREET	3,386
56	and As	3,329
57	早稲田大学よさこいチーム東京花火	3,243
58	高知高専 学生会	3,182
59	認定こども園丑之助学園「チームうしのす家」	3,161
60	obrigado花山海	3,156
61	四万十町よさこい踊り子隊 四万夢多	3,044
62	うげうげ王国よさこいチーム	3,036
63	高知県よさこいアンバサダー絆国際チーム	3,022
64	Rouce	3,019
65	いの夏-INOKA-	3,009
66	高知学生 旅鯨人	2,986
67	琥珀	2,936
68	桜 (高知中央高等学校)	2,889
69	よさこいチーム叢雲	2,802
70	トキ	2,785

利用者属性

どこいこサービス Neo 2025 の利用者（ユーザー）95,441人の属性は以下の通りでした。（前年比15%減）

global



国内

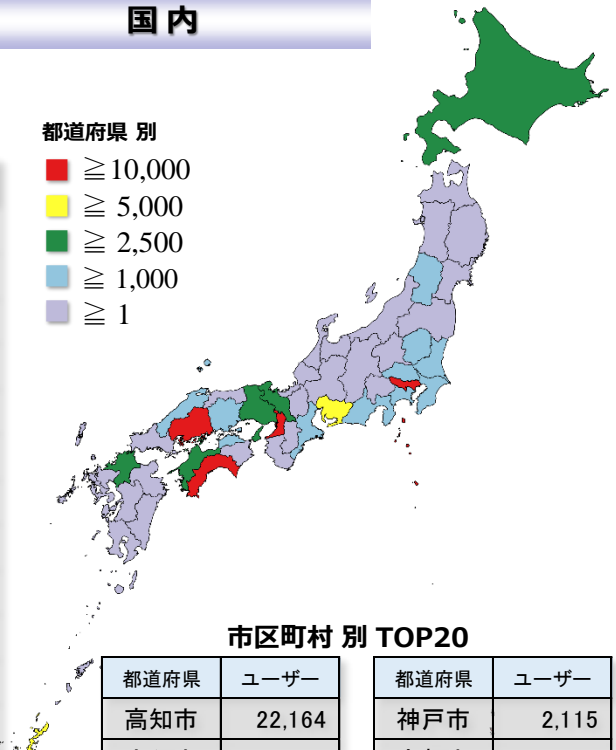
都道府県別 TOP20

※全都道府県から利用

都道府県	ユーザー
東京都	38,314
高知県	26,074
大阪府	18,219
広島県	14,657
愛知県	6,253
沖縄県	5,795
京都府	3,767
兵庫県	3,138
北海道	2,706
愛媛県	2,645
福岡県	2,593
千葉県	2,073
岡山県	2,023
香川県	1,578
神奈川県	1,479
茨城県	1,467
埼玉県	1,382
栃木県	1,368
静岡県	1,321
三重県	1,246

都道府県別

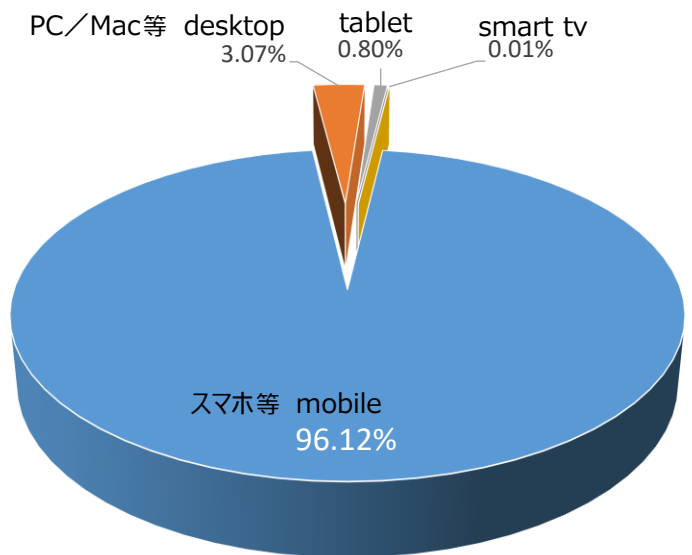
- ≥ 10,000
- ≥ 5,000
- ≥ 2,500
- ≥ 1,000
- ≥ 1



市区町村別 TOP20

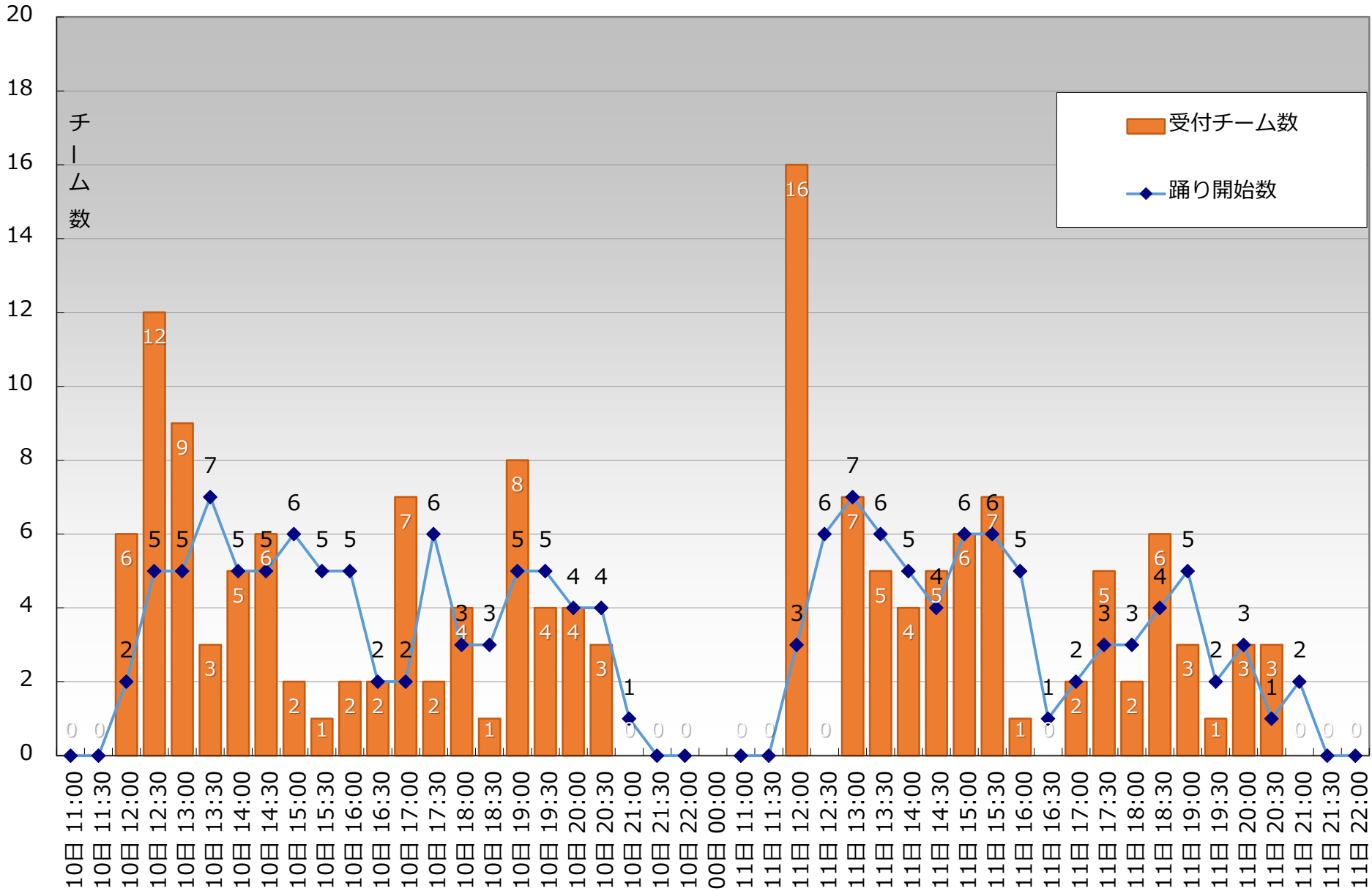
都道府県	ユーザー	都道府県	ユーザー
高知県	22,164	神戸市	2,115
大阪市	17,682	京都市	1,903
新宿区	16,555	福岡市	1,857
大田区	16,340	高松市	1,321
渋谷区	16,019	中央区	1,216
広島市	14,306	土幌町	1,177
世田谷区	7,651	岡山市	1,173
名古屋市	5,542	さいたま市	1,057
沖縄市	5,533	港区	1,053
三鷹市	2,524	松江市	999

利用デバイス

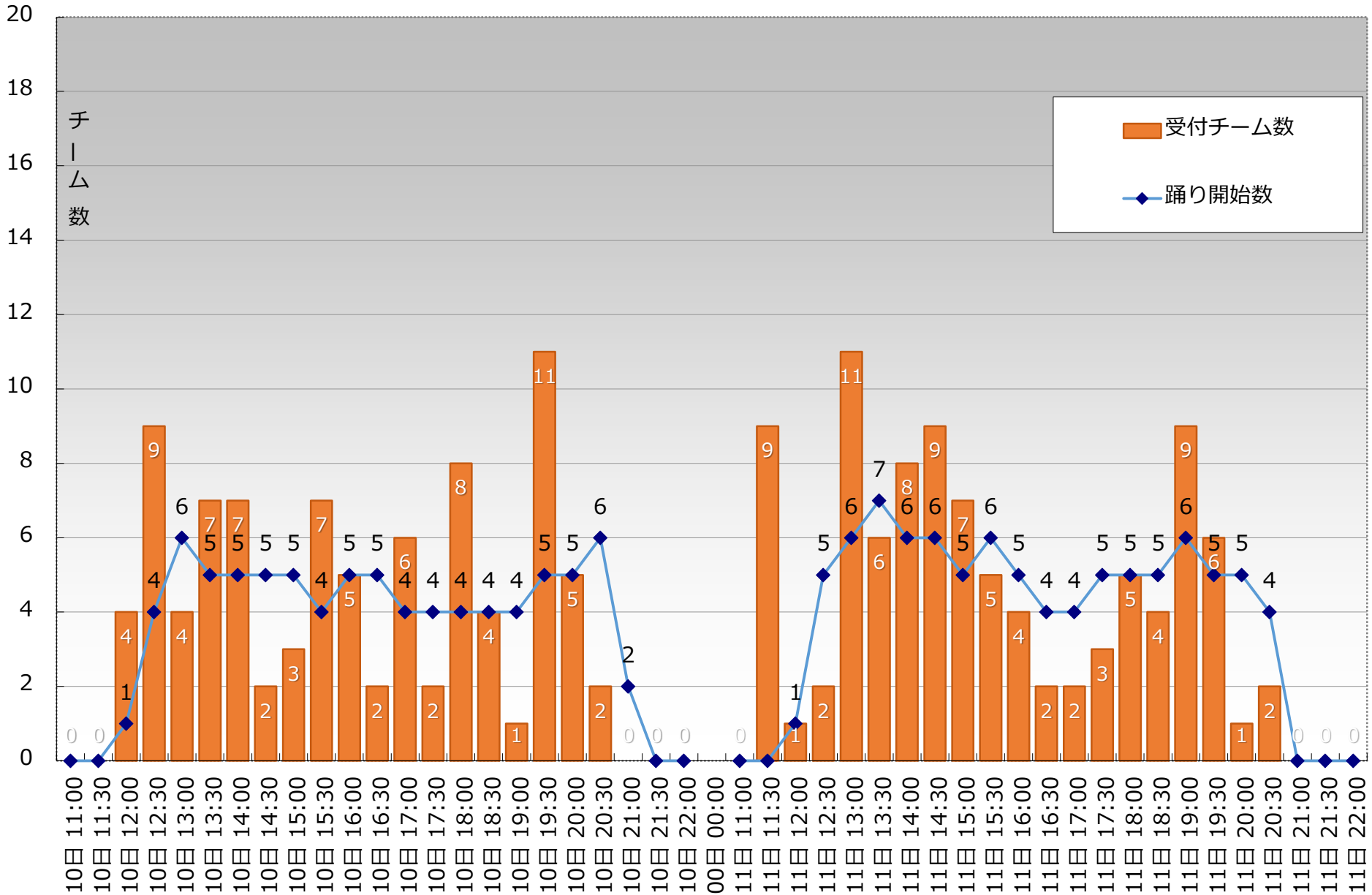


※globalで記載した国内の94,961ユーザーが複数のデバイスやブラウザから利用した場合は重複カウントされます（都道府県の合計：149,759ユーザー）

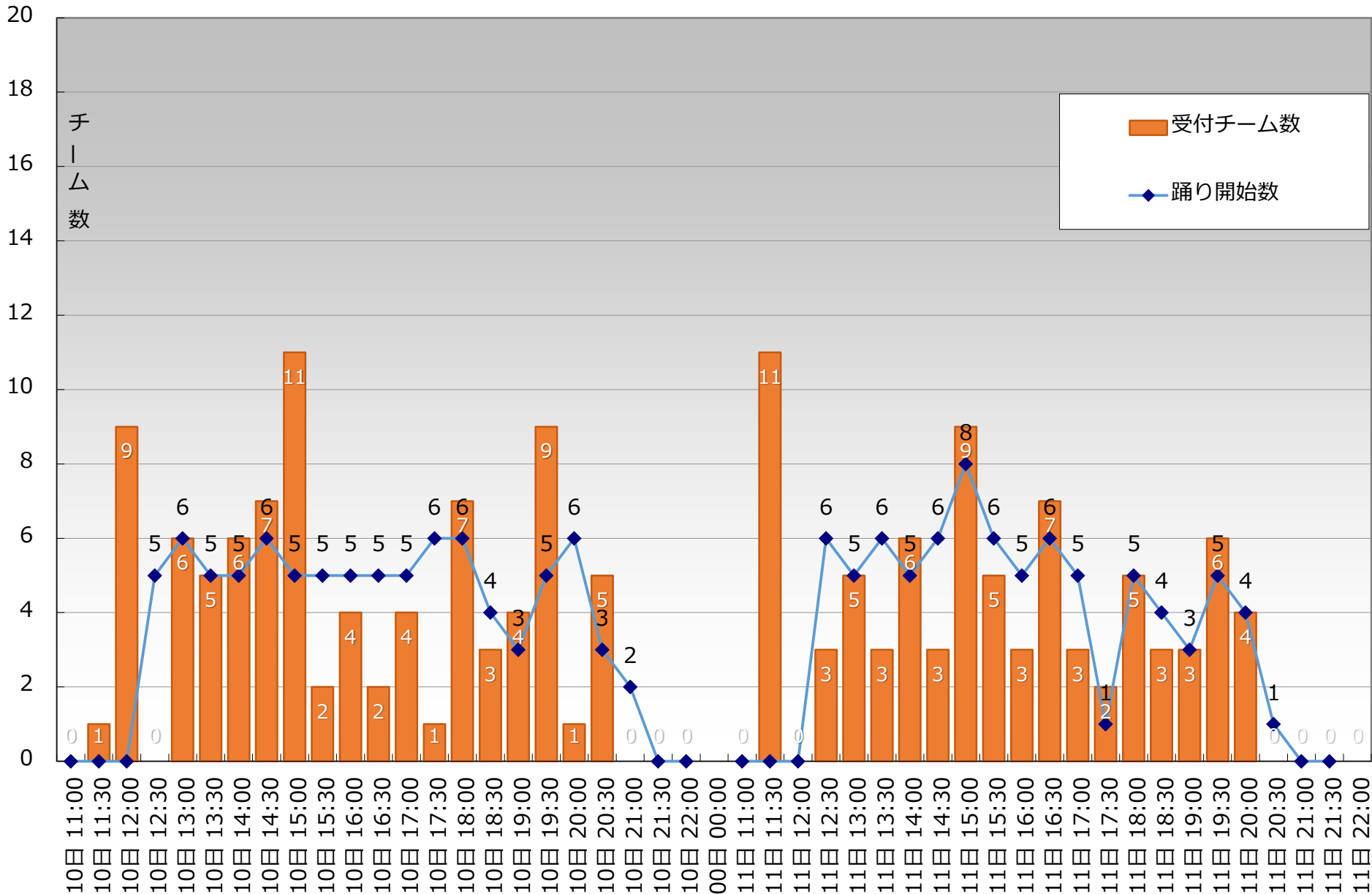
上町競演場 受付・踊り開始数推移



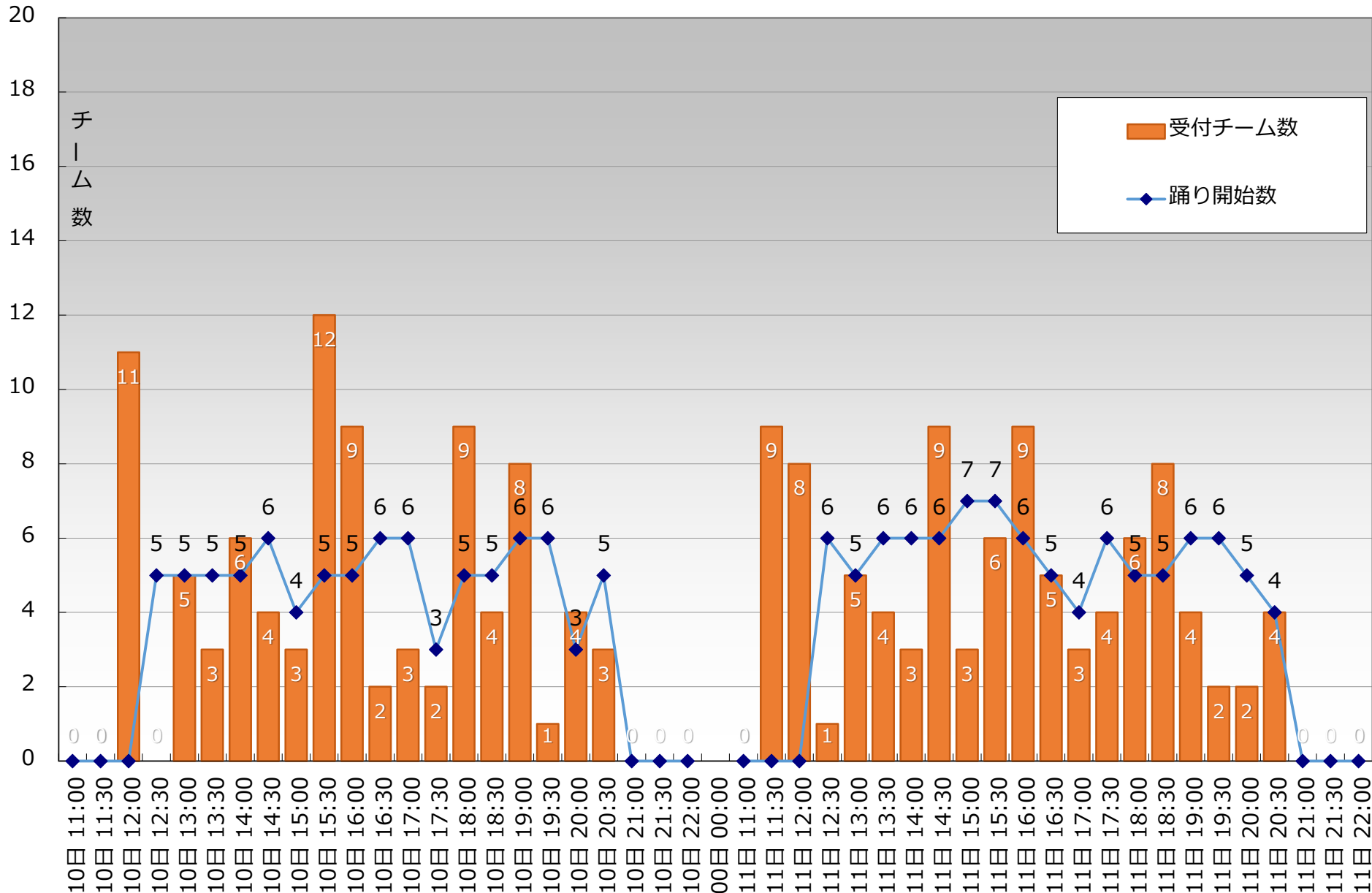
升形地域競演場 受付・踊り開始数推移



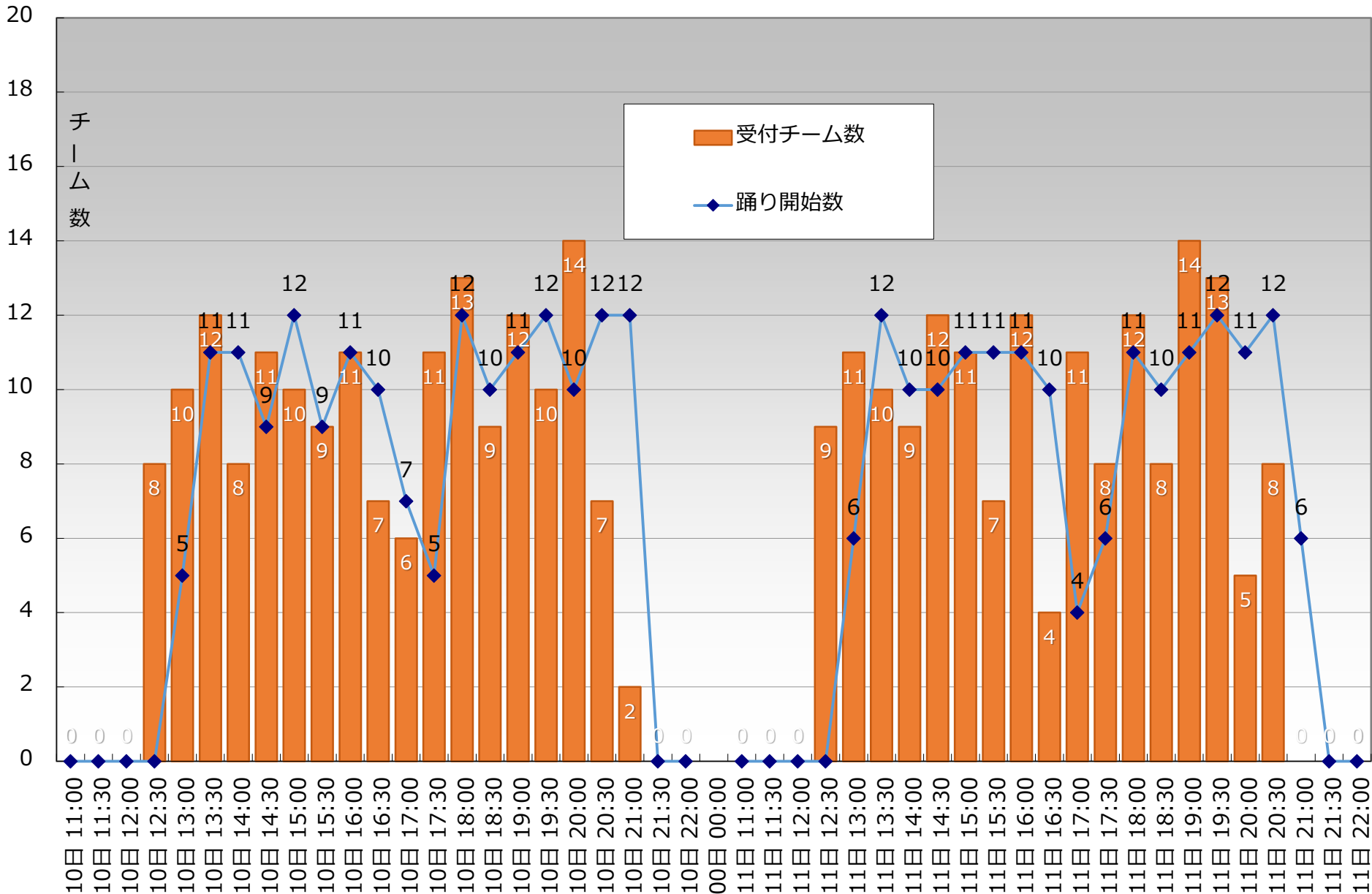
万々競演場 受付・踊り開始数推移



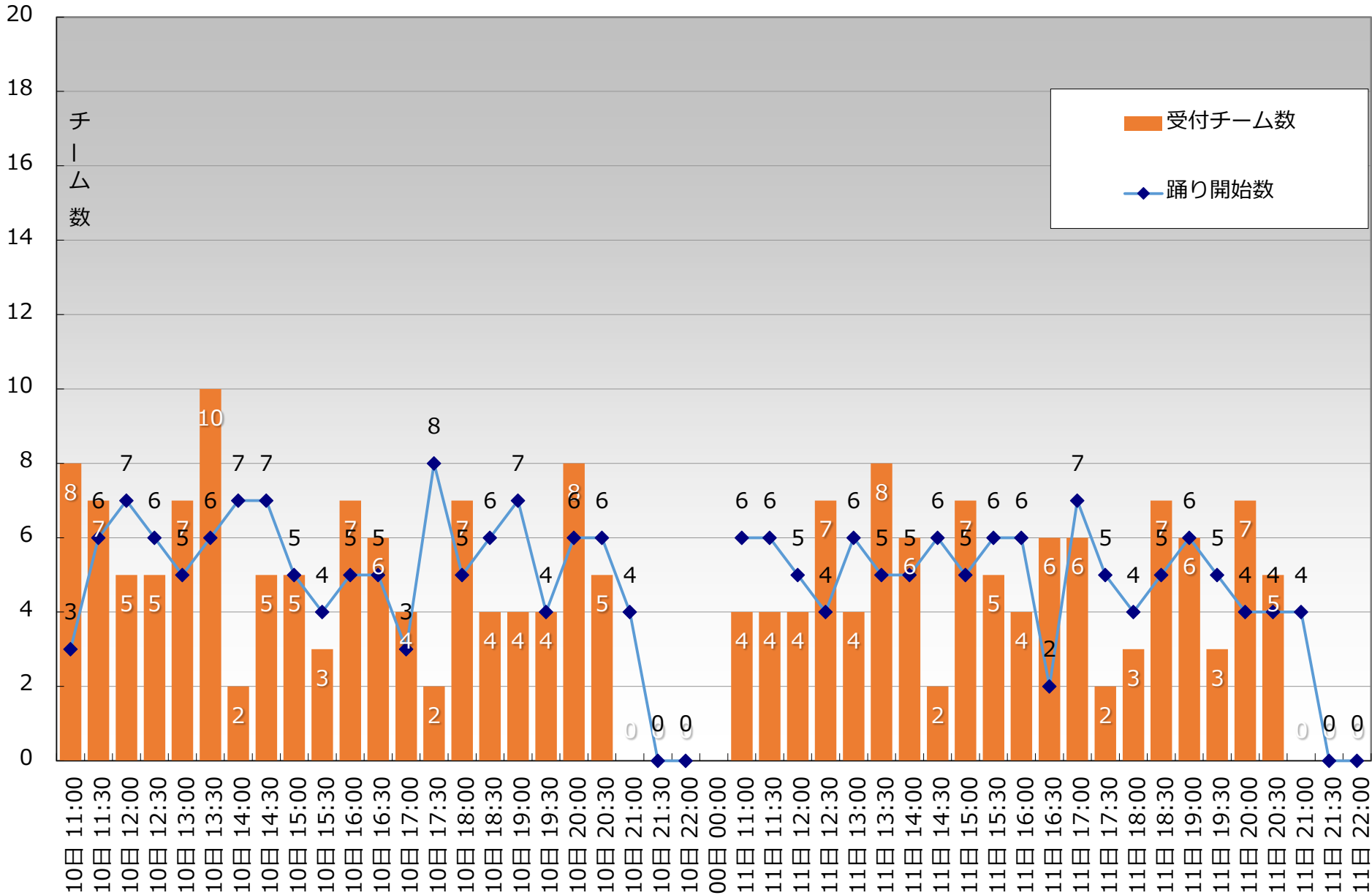
愛宕競演場 受付・踊り開始数推移



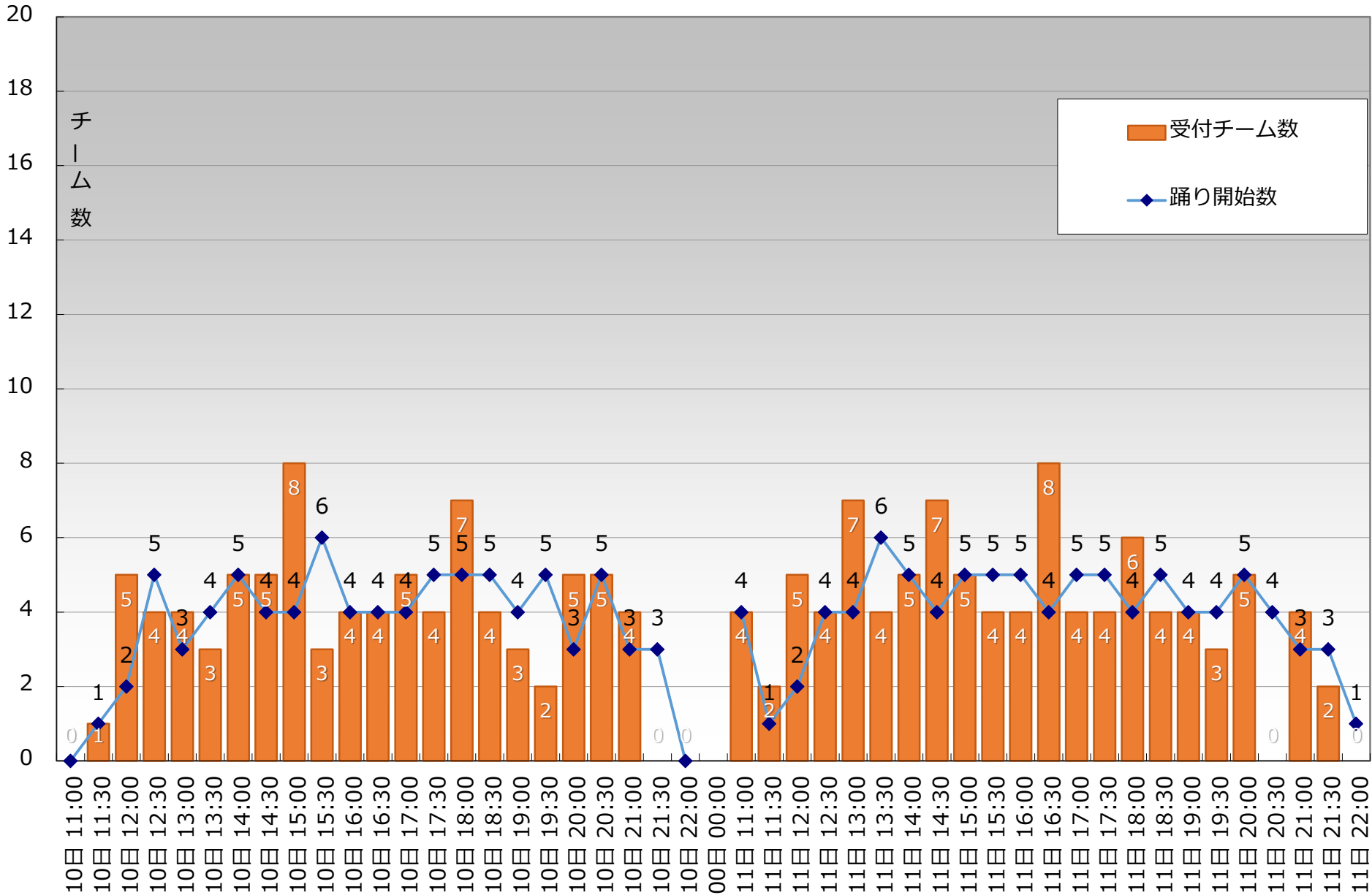
追手筋本部競演場 受付・踊り開始数推移



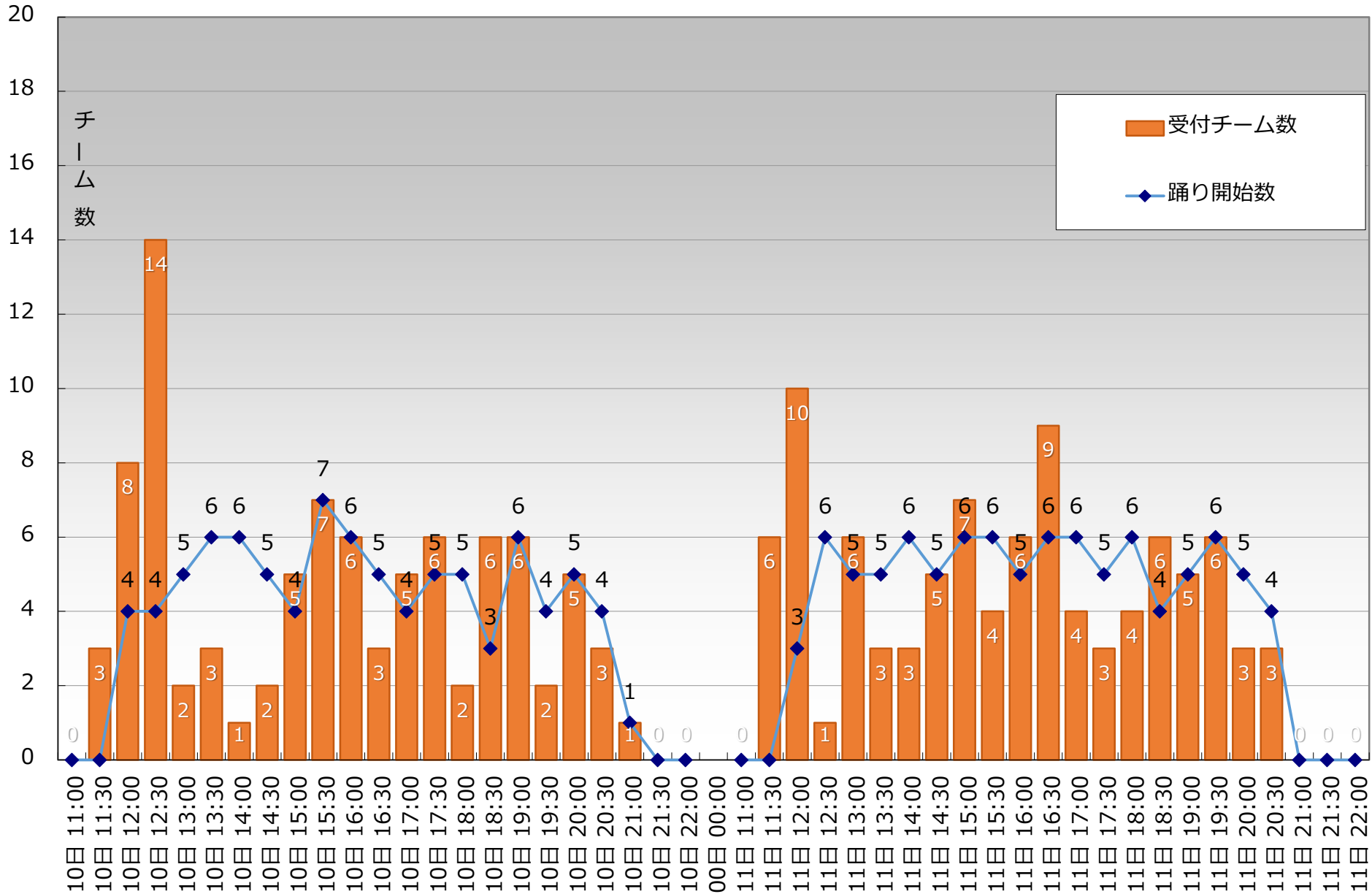
帯屋町筋演舞場 受付・踊り開始数推移



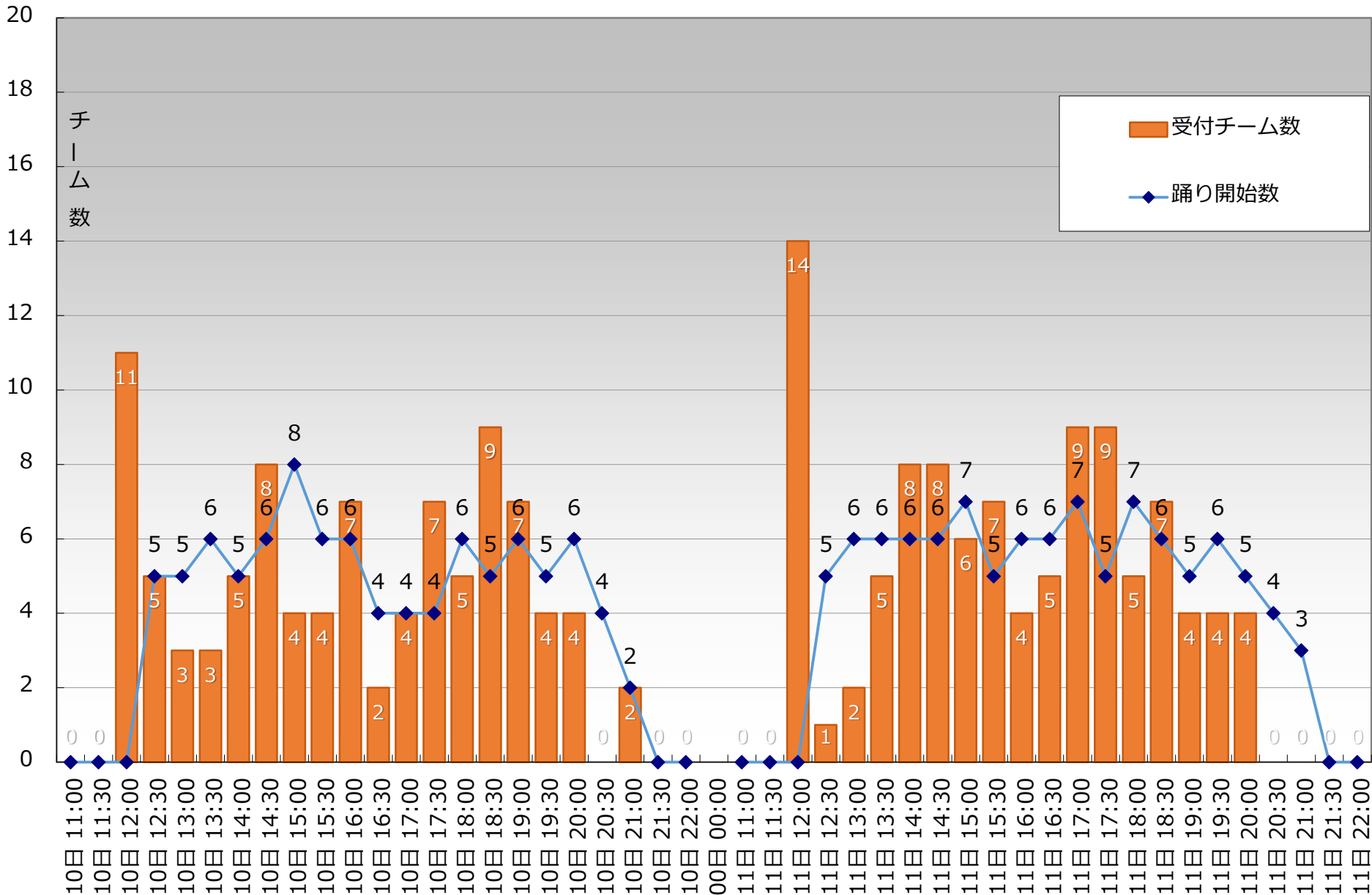
中央公園競演場 受付・踊り開始数推移



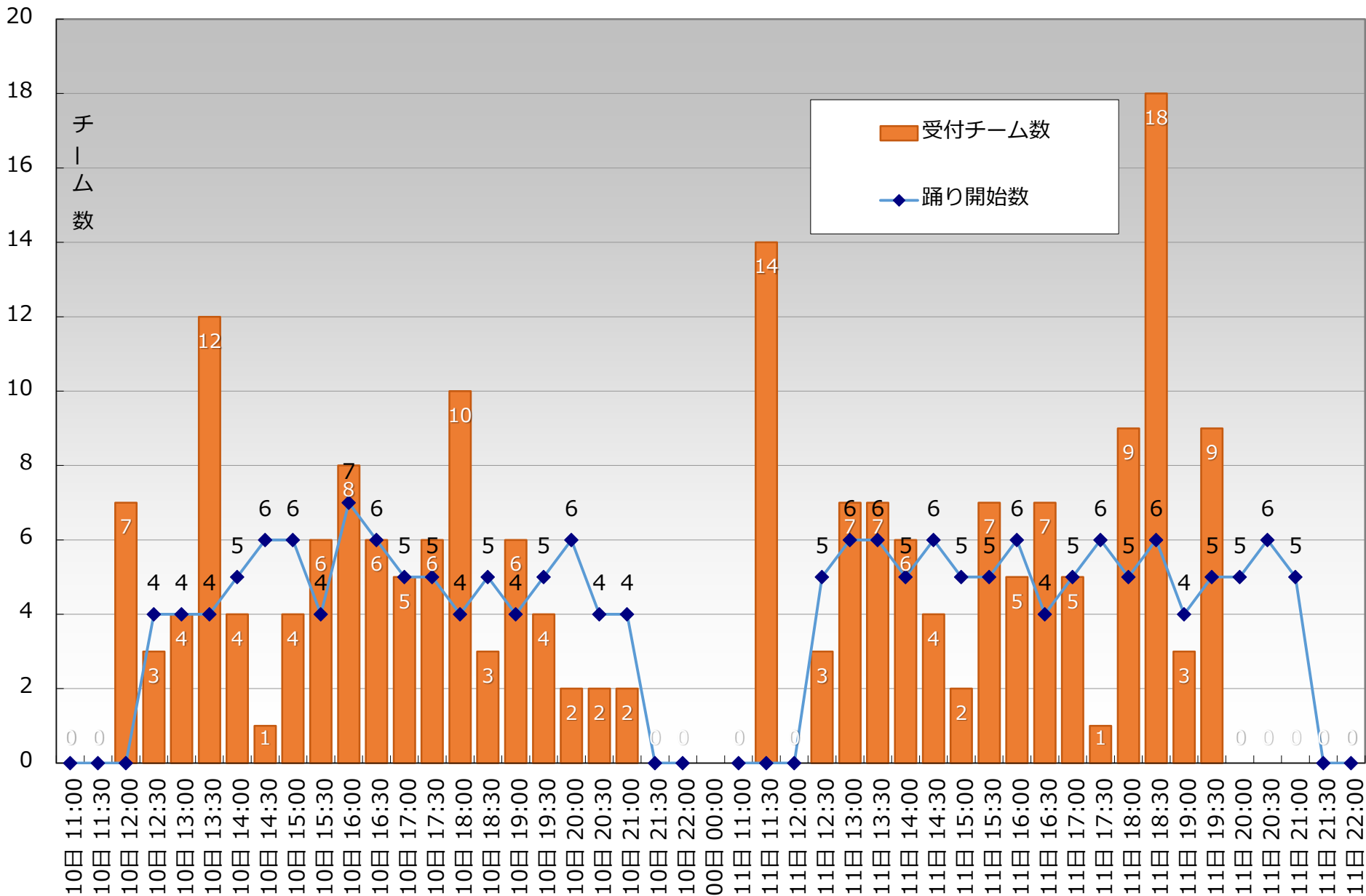
梅ノ辻競演場 受付・踊り開始数推移



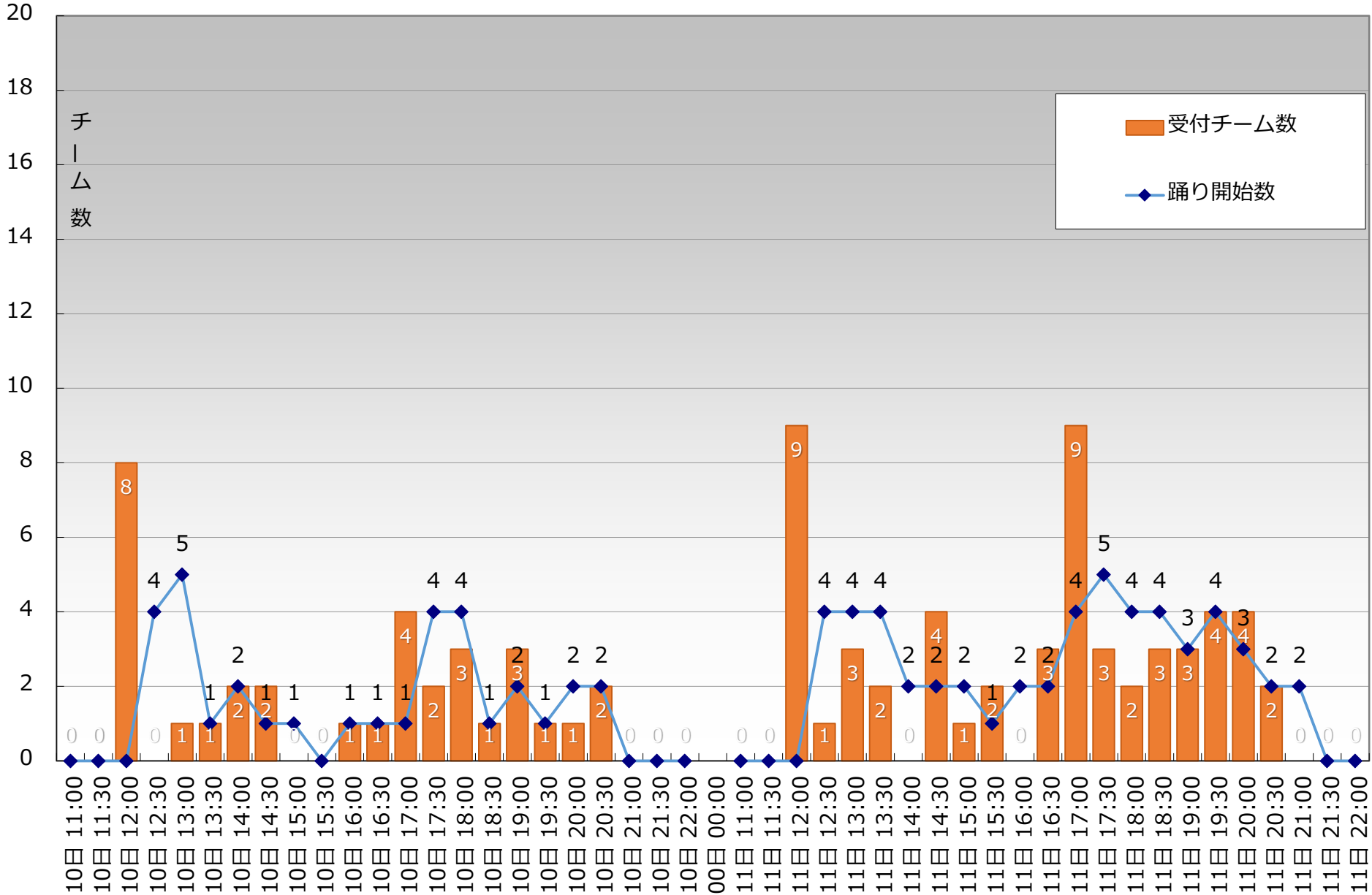
菜園場競演場 受付・踊り開始数推移



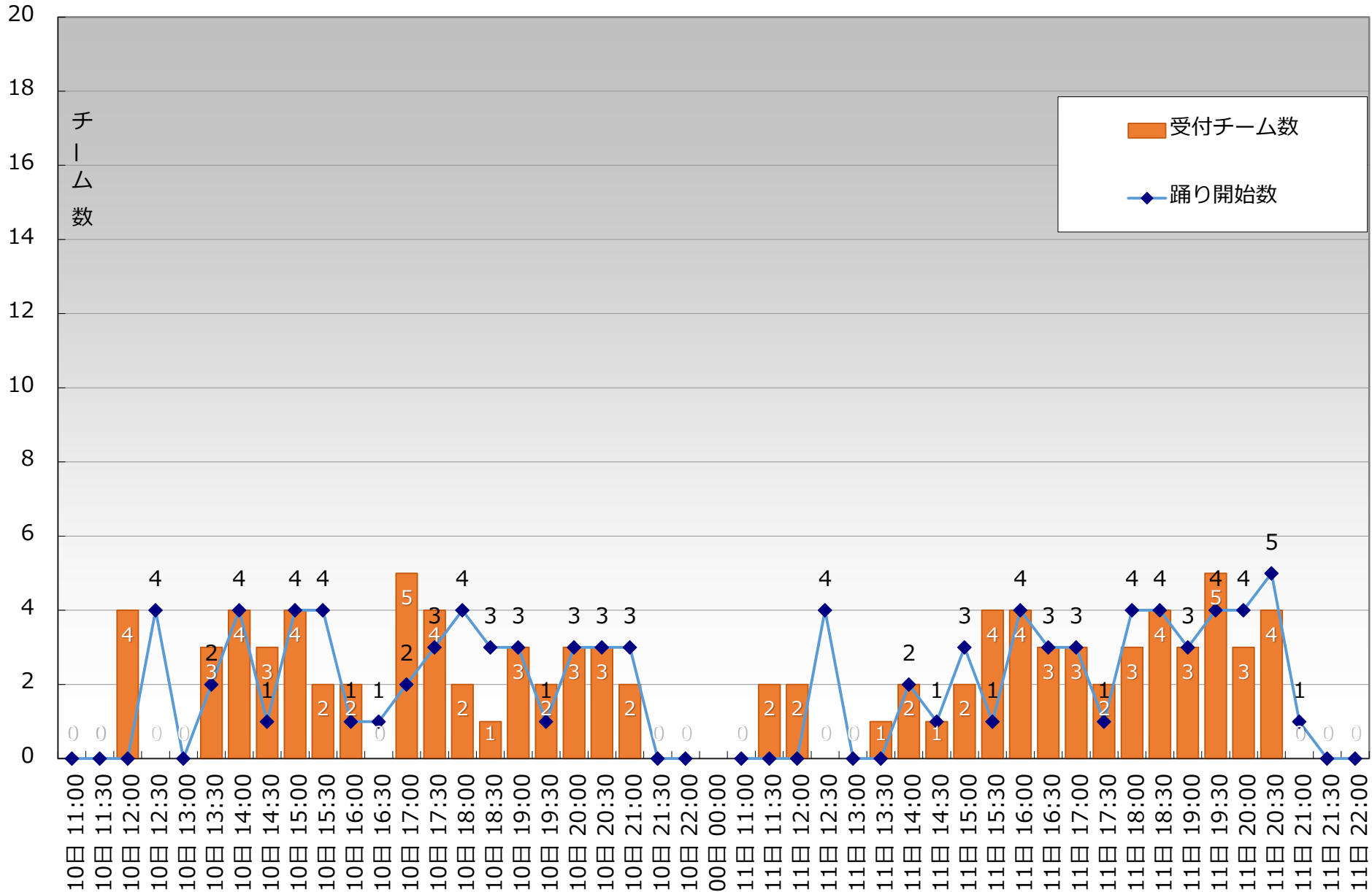
はりまや橋競演場 受付・踊り開始数推移



秦演舞場 受付・踊り開始数推移



高知城演舞場 受付・踊り開始数推移



高知駅前演舞場 受付・踊り開始数推移

